



PEACE NEWS bring victory smile to GIs.



BIKE ADDS glamour with Evelyn atop.



SAMURAI SWORD is inspected by couple.



POSTER ON neatness drawn by Fort artists.



STATESIDE READING of paper for overseas men.



SOMETIMES WIPING dishes is enjoyable.



BICYCLERS PAUSE for rest and shot.



"TYPICAL" CLASS room scene at Fort.



COFFEE AND DONUTS are always welcome.



COOKS SERVE noon chow to hungry men.





## PART FIVE

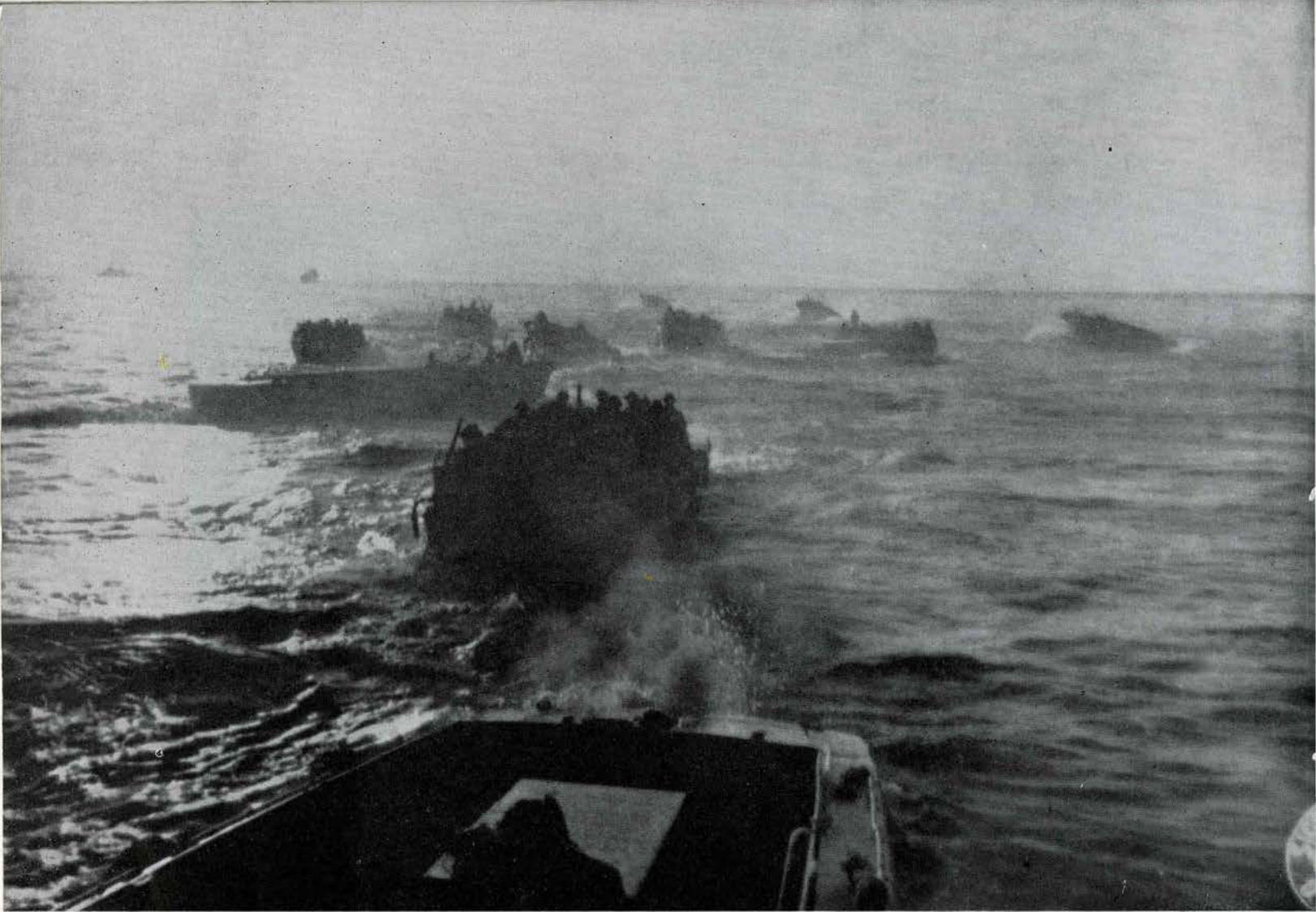
# *Overseas*

●  
THEATERS

●  
COMBAT

●  
V-J DAY

●  
OCCUPATIONAL



## THIS IS IT

Many of the graduates will be reminded of the days spent in Presidio, Savage or in Snelling and look upon each chapter of their schooling in this publication as a pleasant chapter. In the initiation of the overseas section, it will be difficult to pictorialize those same memorable scenes. Probably the Higgins Boats pictured above are an appropriate depiction.

D-Day, H-Hour, Objective—a palm-fringed beach shattered by the might of man and machine or a rocky cold beach with death lurking in the seemingly impregnable jungle or unfathomable fog. Here were the proving grounds for the many months spent in school learning the language in an effort to combat the enemy successfully. It was the opportune moment to execute the knowledge stored—days of hardship and only memories of the better days on "stateside" to remind them that there was something to be fighting for.

It can well be said that the islands on which the men fought held no glamour nor could they add a pleasant chapter to their memoirs. They were places that would best be forgotten.

## *Report After Action*

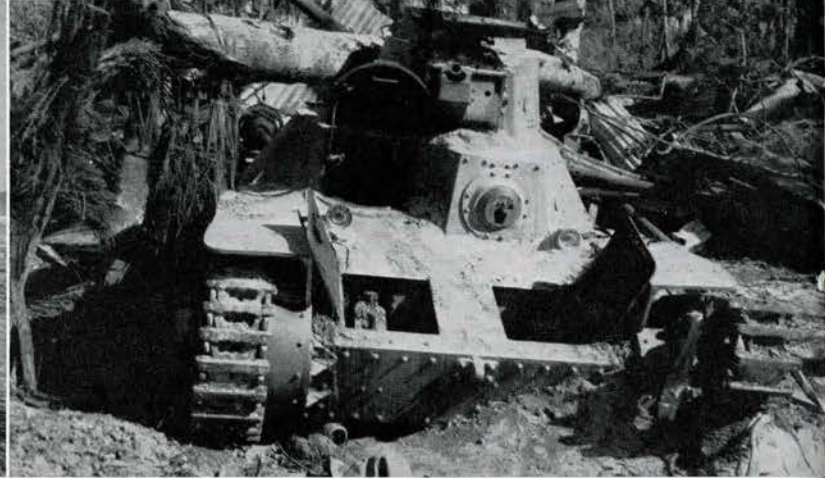
"A captured map of the enemy infantry regiment was brought in by the Infantry boys on the 23rd of March. The map was brought into this section at 1700 the same day. Here was the prime opportunity to utilize the knowledge we acquired from the many months of study at MISLS. The language team worked feverishly to decode the vital message contained on the map. The initial interrogation was only the beginning of a multitude of 'hot info' we were able to get.

"On the map, we found the disposition of the troops and its future plans. It stated on the map that the regiment would commence attacking at 2000. Preliminary information was sent to all commanders concerned and overlays were made to follow. The switch board in the Signal Corps section was busier than the one operating at the New York Stock Exchange. The Corps Commanding General was informed of the hot news and he immediately ordered all Corps, Division and independent artilleries to point their guns at the location of the enemy. At 1945 the barrage started with all guns firing simultaneously. The barrage was one of the heaviest laid on any impact area in the South Pacific.

"The next morning the Recon troops went out into the impact area and they found that the enemy was practically wiped out. A wounded enemy soldier was found midst the many shell craters and he told us of the hell he and the rest of the men had endured. He cried as he told us of how our shells literally caught them with their pants down. They were just about to leave the area for the jumping-off line. Tears came out of his eyes as he related the fear and awe, and also how bitter it was that he was unable to fire even one shot against the Americans.

"The remaining Japanese troops fled in haste and went into hiding. That ended the campaign."





## *Where Graduates*

### SIXTH ARMY HEADQUARTERS

Fought in New Guinea, invaded Philippines, took Manila.

### EIGHTH ARMY HEADQUARTERS

Fought in New Guinea, invaded Philippines, took Mindanao.

### TENTH ARMY HEADQUARTERS

Saw its first action in bloody battle of Okinawa.

### I CORPS HEADQUARTERS

Landed on Luzon with Sixth Army.

### IX CORPS HEADQUARTERS

Unannounced until after V-J Day, Hqs were in Hawaii.

### X CORPS HEADQUARTERS

With Sixth Army on Leyte.

### XI CORPS HEADQUARTERS

With Eighth Army in Philippines.

### XIV CORPS HEADQUARTERS

Solomon Islands and Philippines.

### XXIV CORPS HEADQUARTERS

With Sixth Army in Philippines.

### FIRST CAVALRY DIVISION

Los Negros, Leyte, Manila.

### SIXTH INFANTRY DIVISION

Sansapor in New Guinea, Northern Luzon.

### SEVENTH INFANTRY DIVISION

Attue, Kwajalein, Leyte, Okinawa.

### ELEVENTH AIRBORNE DIVISION

Leyte, Manila, Cavite.

### TWENTY-FOURTH INFANTRY DIVISION

New Guinea, Leyte, Corregidor, Verde Island, Mindanao.

### TWENTY-FIFTH INFANTRY DIVISION

Guadalcanal, New Georgia, Philippines.

### TWENTY-SEVENTH INFANTRY DIVISION

Makin Island, Saipan, Okinawa.

### THIRTY-FIRST INFANTRY DIVISION

Davao in Southern Mindanao.

### THIRTY-SECOND INFANTRY DIVISION

Buna, Aitape in New Guinea, Leyte.

### THIRTY-THIRD INFANTRY DIVISION

Baguio in Northern Luzon.

### THIRTY-SEVENTH INFANTRY DIVISION

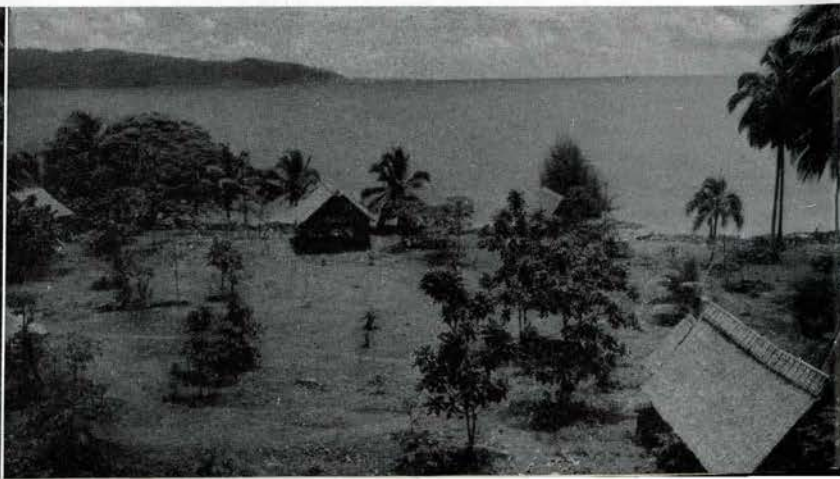
Munda, Bougainville, Lingayen Gulf, Manila.

### THIRTY-EIGHTH INFANTRY DIVISION

The recapture of Bataan.

### FORTIETH INFANTRY DIVISION

Los Negros, Luzon, Panay Island in Philippines.





## *Served Overseas*

FORTY-FIRST INFANTRY DIVISION  
Salamaua, Marshalls, Mindanao, Palawan.

FORTY-THIRD INFANTRY DIVISION  
New Georgia, New Guinea, Luzon.

SEVENTY-SEVENTH INFANTRY DIVISION  
Guam, Leyte, Okinawa.

EIGHTY-FIRST INFANTRY DIVISION  
Anguar, Peleliu and Ulithi.

NINETY-THIRD INFANTRY DIVISION  
Morotai Island, New Guinea, Philippines.

NINETY-SIXTH INFANTRY DIVISION  
Leyte, Okinawa.

AMERICAL DIVISION  
Guadalcanal, Bougainville, Cebu Island in Philippines.

FAR EAST AIR FORCES HEADQUARTERS  
Okinawa, Ryukus Islands.

FIFTH AIR FORCE  
Philippines, Southwest Pacific area.

SIXTH AIR FORCE  
Caribbean area, graduates were at Culcatta.

SEVENTH AIR FORCE  
Hqs in Marianas, covered Central Pacific.

TENTH AIR FORCE  
Hqs in India, covered India-Burma area.

ELEVENTH AIR FORCE  
Hqs in the Aleutians, covered Northern Pacific.

THIRTEENTH AIR FORCE  
Hqs in Southwest Pacific, covered that area.

FOURTEENTH AIR FORCE  
Hqs in Chungking, covered China.

TWENTIETH AIR FORCE  
Guam, Mariana Islands.

THEATERS  
China-Burma-India Theater, Alaskan Department, Pacific Ocean Area, Southwest Pacific Area.

LANGUAGE CENTERS  
Allied Translator and Interrogator Service, Joint Intelligence Corps Pacific Ocean Area, Joint Intelligence Collecting Agency, Southeast Asia Translation and Interrogation Center, Sino Translation Interrogation Center.

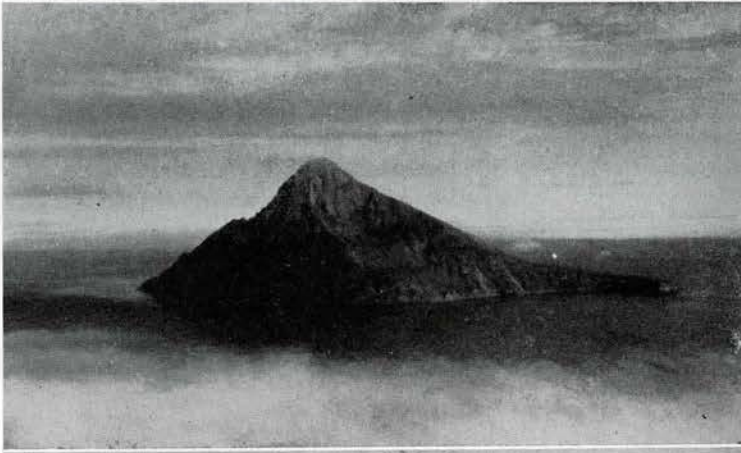
OTHER UNITS  
Psychological Warfare, Office of Strategic Service, Office of War Information, Chinese Combat Command, MP detachments, the United States Navy, U. S. Marine divisions, British, Australian and New Zealand armies, Merrill's Marauders, Mar's Task Force.



## *Presidio Pioneers*

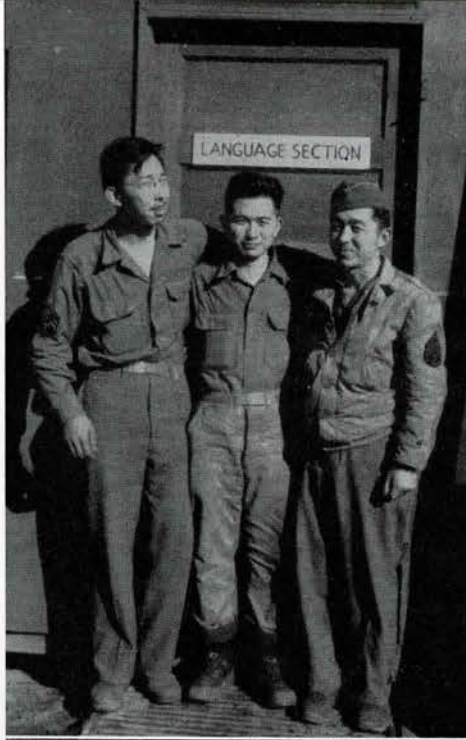
The first group of linguists to be attached to a combat zone went to the Advanced Alaskan Defense base in Adak off the Aleutian Islands. They were graduates of the Fourth Army Intelligence School at the Presidio of San Francisco. Though this group was the first to be attached to a unit from the School, they did not see action till later in the year. During the many months spent in Alaska before action took place, they were inconvenienced by the bleak and cold dampness which is characteristic of the Aleutian region.

Combat intelligence work started for them with the offensive on Attu Island which will long be remembered. The fog-bound island was the first major offensive action deployed by the armed forces in the Pacific area. Though most of the language specialists went in with the second wave, they were subjected to the worst of combat conditions. The untenability of the front lines made work for the men dangerous and it was under these conditions that they made spot translations of captured documents and interrogations which aided immensely in formulating an offensive plan and bringing the campaign to a quick ending. Much of the information seeded by the linguist in the Attu campaign was directly responsible for the next offensive which was the invasion of Kiska. Though this campaign did not materialize to a full-scale battle, the information and documents which the Intelligence team obtained from this campaign were instrumental in the future strategic bombing of the Japanese northern islands. Despite the fact that this theater of war was just one of the many that was forgotten in the annals of World War II by many of the unmilitary, it proved that Japanese language specialists were essential to the successful prosecution of the war against the enemy.

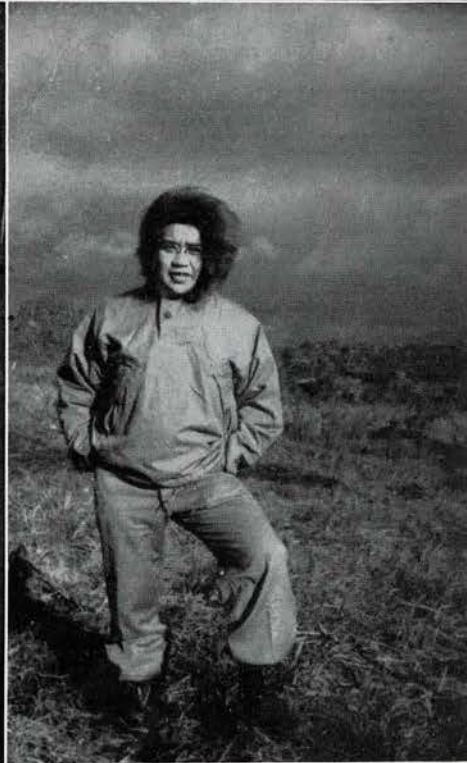
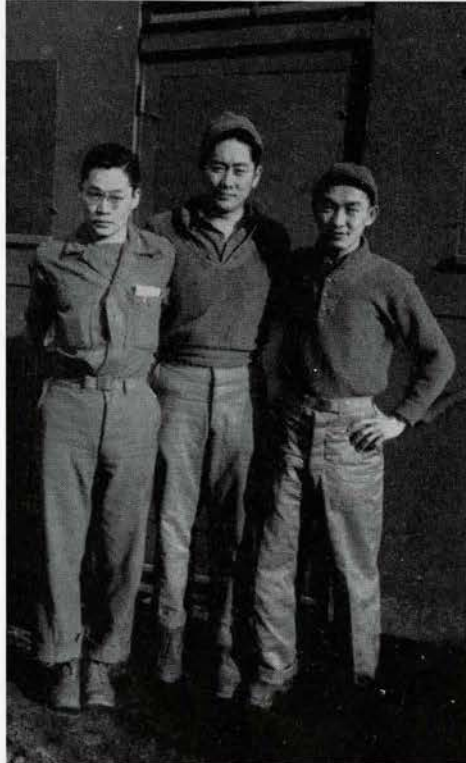




EARLY GRADUATES had little idea of where they would be shipped. Many expected malaria-infested jungles, only to land in blizzard-swept northland. Linguists standing arm in arm are: (L) William Nishikawa, Shigeo Ito and Masao Mayeda; (R) Harold Nishimura and Yasuo Umetani.



ALASKAN DEPARTMENT'S linguists numbered almost half a hundred after reenforcements arrived from Savage. Among them were: (L) George Tsukichi, Mitsuo Shibata and Yoshio Morita and (R) Frank Otsuka, in fur-lined slipover.



MANY LINGUISTS were sent to the South Pacific upon completion of operations in the Aleutians, leaving approximately a half a dozen language specialists back. It was later on Okinawa that Mitsuo Shibata was killed.

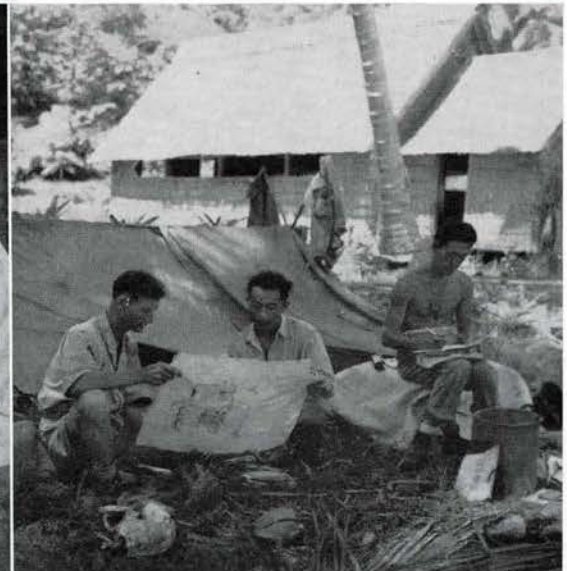




DISCUSSING TRANSLATION problems in the ISCOM G-2 language section are Lt Arthur Swearingen and S/Sgt Miyamoto. Both are early Snelling graduates. • THIS IS INTERIOR of tent housing the ISCOM G-2 language section. Linguists in foreground are: T/4s Fumio Uchino, Tetsuo Sugumoto, Hiroshi Kobashigawa and Kazuo Nakamura.



SAVAGE GRAD scans documents after landing on Liāna Beach. T/Sgt Shigeo Yasutake, who later became Captain, was one of first linguists to be commissioned. • CAPTURED DOCUMENTS are given the once over by school graduates Major John Burden, T/3 Takeshi Miyasaki and T/3 Fred Odanaka. Burden was head of 25th Division language section.





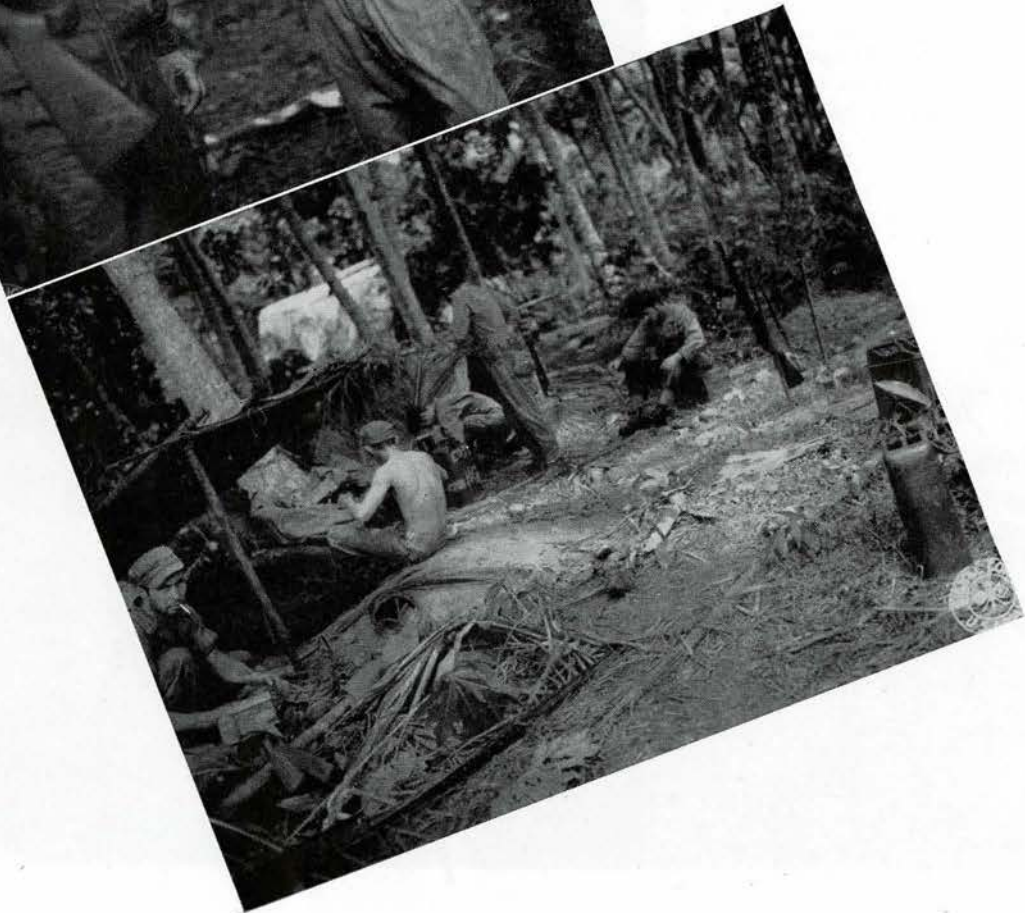
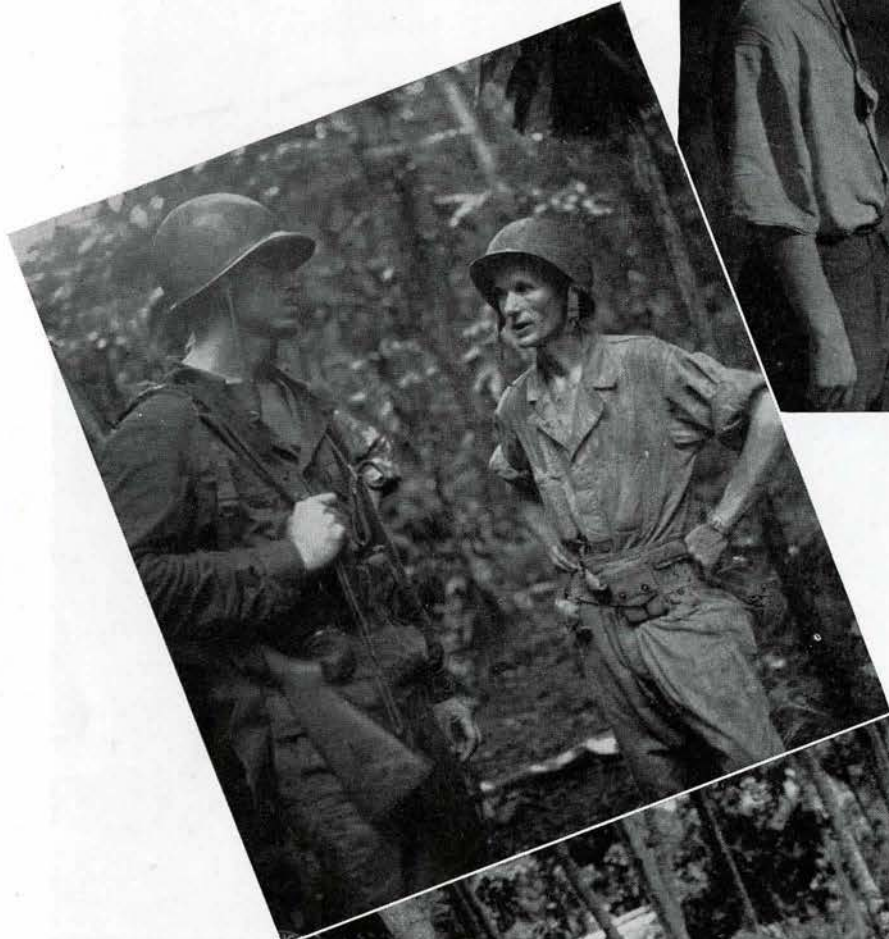
CAVE FLUSHING DETAIL pauses at one of the many caves on their itinerary. This language team, headed by Lt Dave Kaplan, was attached to Marine Corps.

EXAMINATION OF FOXHOLE is made by two men of scout patrol. Linguists, armed only with hand grenades and knife, often persuaded hidden enemy to come out and surrender. Though a dangerous task, it was necessary for them to flush every foxhole for die-hard Jap soldiers.



HEADING FOR jump-off area in a jeep are two men from the 25th Division language section. They will board a boat for assault area. Linguists were needed on fighting lines for spot translation and PW interrogation.

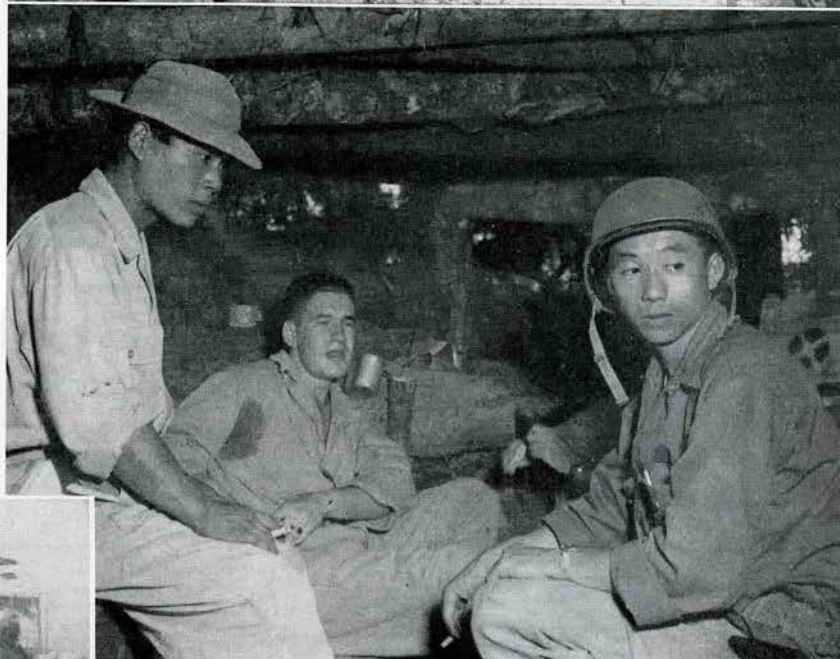




*Overseas*

Counterclockwise — NATIVE BOY is questioned by T/4 Leslie Higa about enemy positions in hill on Okinawa. ● MEDAL OF HONOR WINNER Major Davies receives translated info from 25th Division language head, Major John Burden. ● PERSONAL AFFAIRS are settled in the bivouac area by two language specialists. ● A PATROL with Lt Wallace Amioka starts from village of Okinawa to head for hide-out of enemy with the aid of native. ● PROPAGANDA BROADCAST is being made by M/Sgt Susumu Toyoda with aid of Korean laborer. ● A WOUNDED laborer is questioned by T/Sgt Charles Hamasaki in Medic Station. Language Officer sitting near patient is Capt Eugene Wright.

## *Outpost*





A 77TH DIVISION MEMBER, Sgt Vic Nishijima and an Okinawa native try to persuade die-hards to surrender. Many Japanese soldiers were talked into surrendering through such methods.



AN OKINAWA WOMAN, 81 years old, is being aided by T/Sgt Dan Nakatsu. She is one of many civilians left behind as Japs withdrew to safe grounds.



TRANSLATION of captured documents are being made by language specialists as officer looks on hopefully. These documents later turned out to be important information for G-2 section.



NATIVE SHOWS cooperative attitude when questioned by Japanese-speaking GIs. Graduates like T/Sgt Charles Hamasaki and Capt Eugene Wright found many half-starved who were astonished at treatment received from our forces.

SHIGARETTO can be enticing at times. T/3 Ken Okamoto offers native a smoke to prepare him for interrogation. Natives with no internal security training gave valuable information.



A GROUP of Koreans are being processed by language specialists for their personal records. These men are non-combat laborers forced by the enemy to work, then left behind.

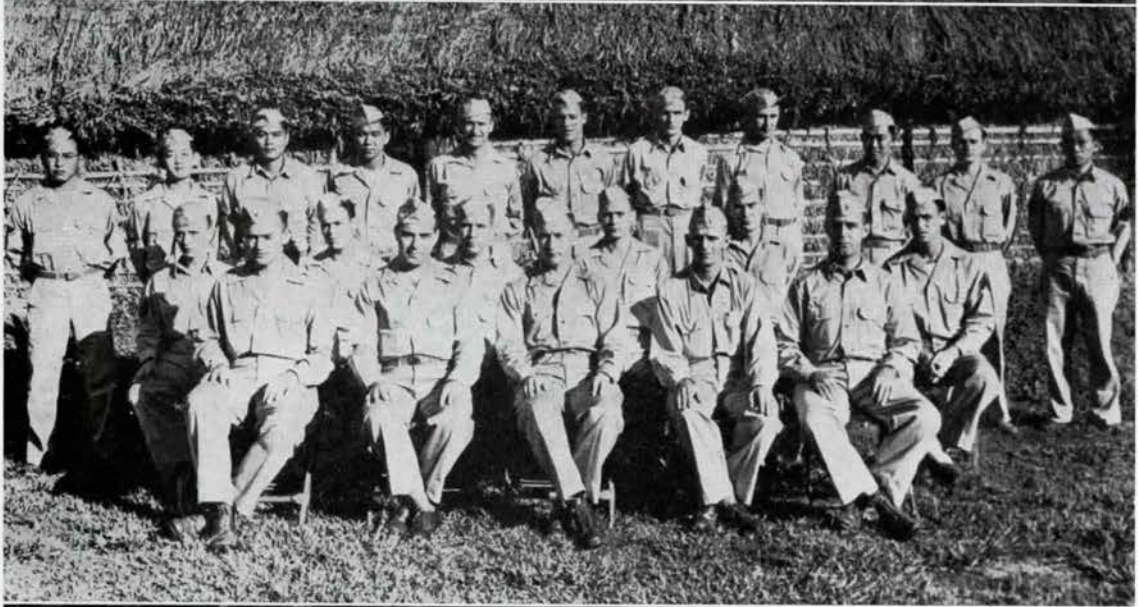


OPEN AIR INDUCTION station finds more laborers being given physical examination before their entrance to main encampment where internees were held.



TYPICAL JUNGLE home for the GI's was this group of hutments off front lines. A lone machine gun stands impressively in the foreground of the encampment.







Language teams of approximately ten men, as pictured on these pages, were assigned to every fighting unit active in the Pacific. These were among the 3,700 GIs trained for combat intelligence up to the end of the war.

### OF THESE MEN THEY SAID:—

"The Makin operation afforded the first opportunity for the language section of this division to operate in combat. Their actions and the results of their work reflect high credit on them and the Military Intelligence Service Language School. We would have been twice as blind as we were, without the graduates. Without a doubt, they have saved many American lives."

**COLONEL WILLIAM VAN ANTWERP**  
General Staff, G-2  
27th Infantry Division

"We used them even on Bataan. They collected information on the battlefield, they shared death in battle, and when one of them was captured his fate was a terrible one. In all, they handled between two and three million documents. The information received through their special skills proved invaluable to our battle forces."

**MAJOR GENERAL C. A. WILLOUGHBY**  
Assistant, Chief of Staff, G-2  
GHQ, Pacific

"No group had so much to lose. Capture would have meant indescribable horrors to them and their relatives in Japan. They are worthy, as individuals and as a group of the highest praise for their invaluable contribution to the success of Allied arms."

**COLONEL SIDNEY F. MASHBIR**  
Commanding Officer, ATIS

"If you are ever questioned as to your loyalty, don't even bother to reply. The magnificent work of the graduates in the field has been seen by young fellow Americans of many racial extractions. Their testimony to your gallant deeds under fire will speak so loudly that you need not answer."

**MAJ GENERAL CLAYTON BISSELL**  
Assistant Chief of Staff, G-2, WDGS

"They work so close to the enemy on these missions that with the danger of being killed by Japs, they run the risk of being shot, unintentionally, by our own marines. Many have paid with their lives. They have done an outstanding job, and their heroism should be recognized. It has been recognized by the marine commanders where I saw them in action at Guam, Peleliu and Iwo."

**JOE ROSENTHAL**  
News Cameraman  
Pulitzer Prize Winner.





*V-J Day*

PRELIMINARIES to the surrender ceremonies aboard the USS Panamint. T/3 William Wada translates Admiral Fletcher's message to Japanese emissaries concerning procedure of surrender of Military and Naval Installations in Northern Honshu.

TREATY PAPERS are signed by Aomori Defense Force commander and Governor and Chief of Police.

Scenes like this took place on the Battleship USS Missouri and other Asiatic areas where surrender ceremonies took place.

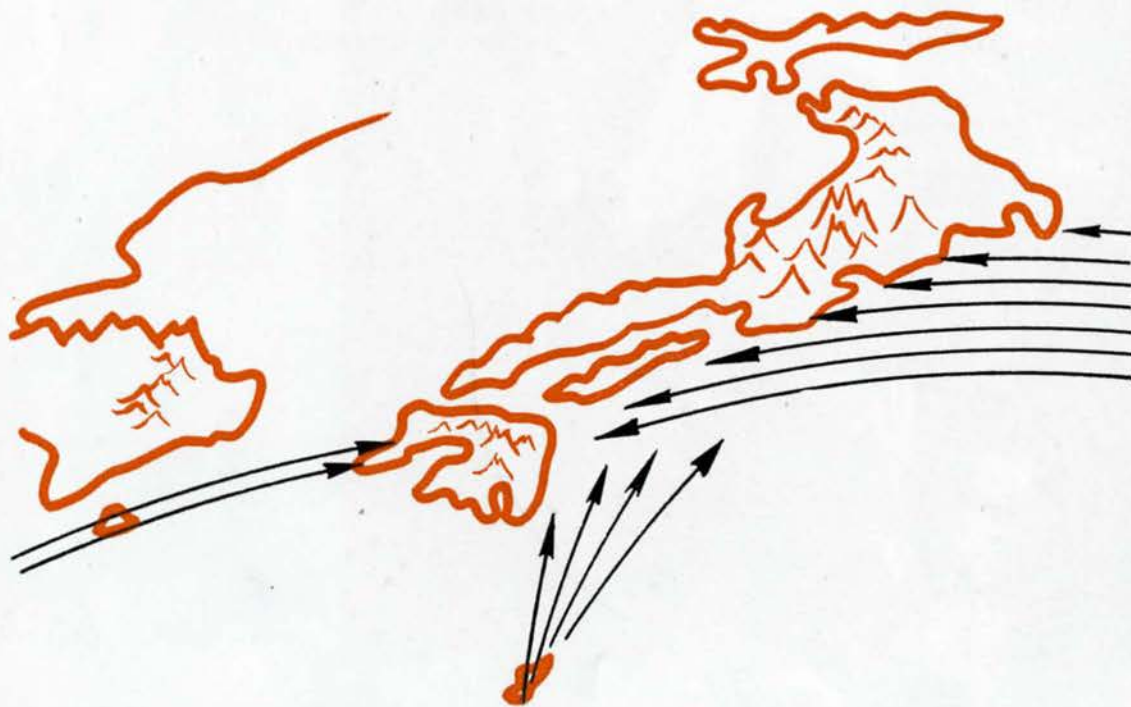


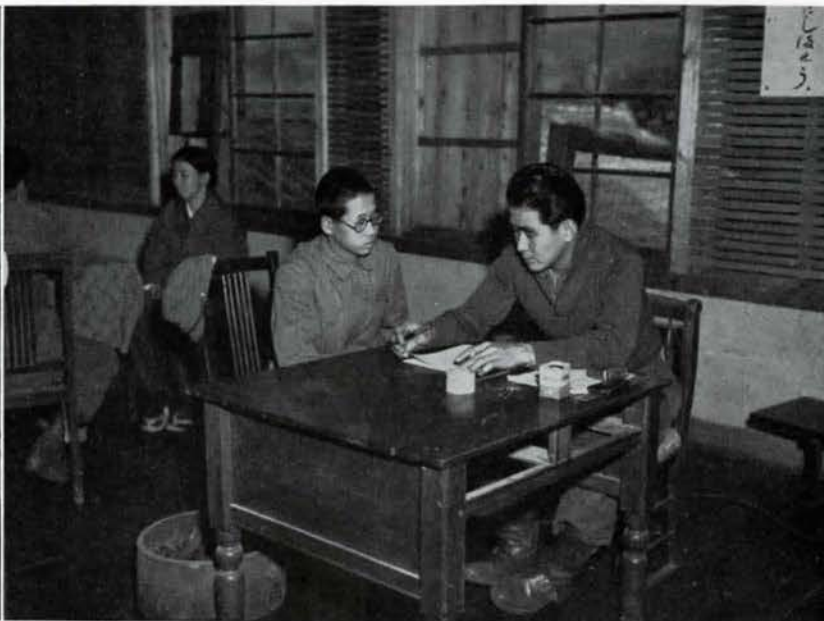
## Occupational

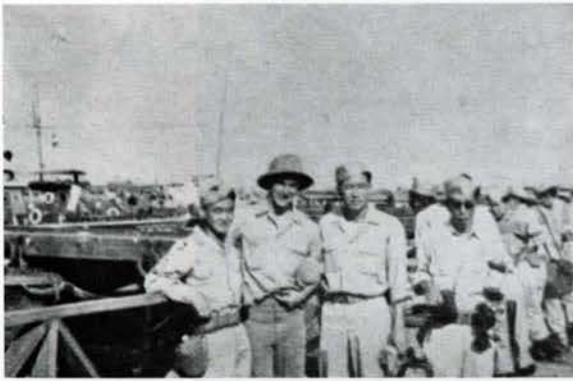
LANGUAGE SECTION of the United States Strategic Bombing Survey translates documents found in the Japanese Naval files. Some of the files contained information concerning the results and effects of the concentrated bombing done by our air force. • MORALE DIVISION of the Strategic Bombing Survey compile information from a civilian woman in Hira, Japan.

AN INTERROGATOR is questioning a civilian lady for the Atomic Bomb Survey. This Japanese woman is just one of many who withstood the immediate effects of the Atomic Bomb. • OKINAWA NATIVES are processed prior to admittance to the internment camp. Nisei GIs record all entries into the camp files.

WAR CRIMES trial is being conducted with the aid of language specialists, T/4 Shigeru Ujiiie and Lt Fred Susukawa. The defendant is accused of atrocities in a POW camp. • LANGUAGE OFFICER Lt John B. Preston, interpreter at War Crimes trial in Hiroshima, interrogates defendant during consultation period prior to the opening of the trials.







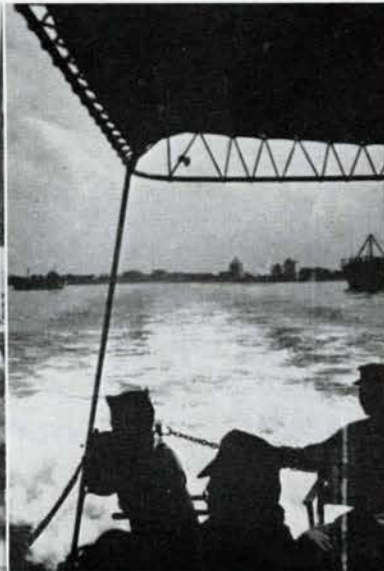
CORREGIDOR BOUND are interrogators Matsumoto, Walters, Imamura and Hayashi.



CALLIBO ISLAND in the distance is seen from the "Rock" in picture sent from graduates.



"WELCOME to Corregidor," T/3 Walt Minaii, T/Sgt Harry Oka.



BOAT RIDE on the "Pasig," enjoyed by GIs in Manila.

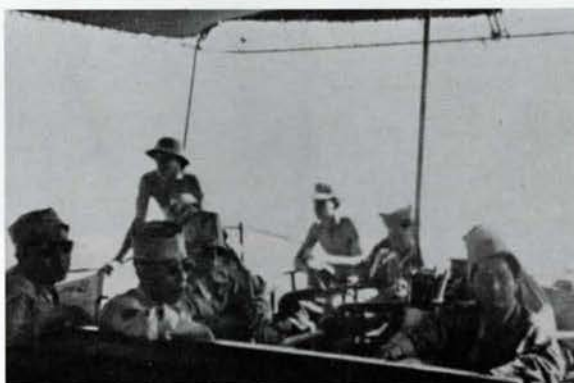


DAY OFF on Waterfront: Conway Yamato, Sam Osato, Mas Doue, Walt Minaii.



HOME OF SCAP, GHQ was located in Tokyo. It was formerly the Dai Ichi Building. This was central control of all United States Armed Forces activities in the Pacific area after war's end.

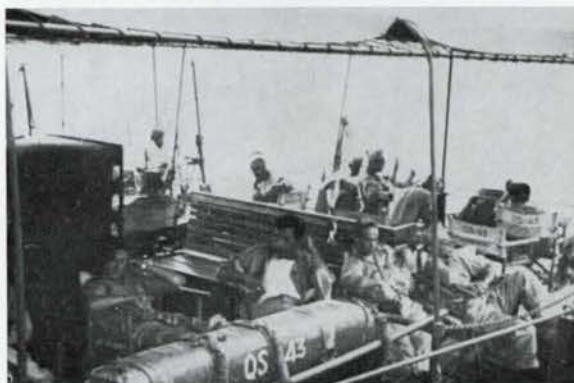
A FITTING COMMEMORATION for the GI's favorite news correspondent was this theater, formerly the Tohoku Kan where the Takarazuka girls performed. Pyle served as a correspondent through Africa and Italy before coming to the Pacific. He was killed while with the 77th Division on Okinawa.



FERRY BOAT ride to Corregidor was little entertainment for Manila GIs.



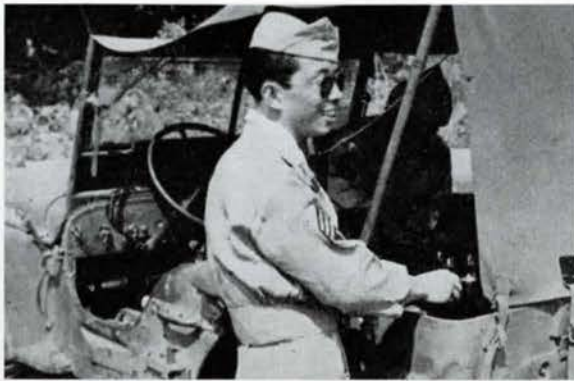
LUZON GIs as they looked before they boarded transport.



MANILA in the distance as seen from a boat by vacationing GIs.



PROWLING on the deck of a transport while waiting for trip to Manila.



"WHAT'S UP DOC!" seems to be the expression on the GIs faces.



JAPANESE escapee from Russian zone is questioned by Lt M. Barron and T/4 Leonard Ueki.



NAVAL SHORE guns serve as not too comfortable seats for T/Sgt Harry Oka and S/Sgt Conway Yamamoto.



A DEACTIVATED mine in Cavite, Philippines is being inspected by T/4 Azuma and S/Sgt Shirowa.



HERE'S ONE that School graduates couldn't interrogate. MI men are investigating a dud shell.



USS PANAMINT accommodates Japanese emissaries for the surrender treaty. T/Sgt Lawrence Mihara waits his turn.



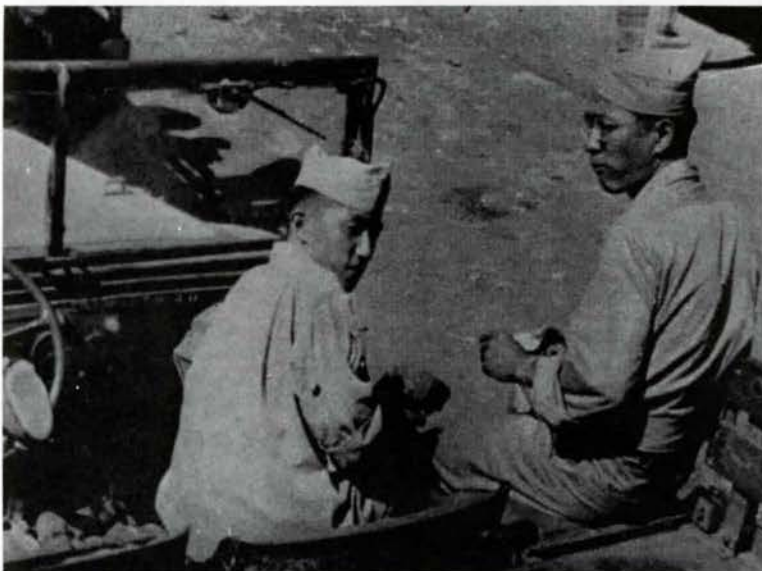
RUINS OF MANILA are being surveyed by members of the language team during off-duty hours.



COLLECTION FOR their memoirs is being made by members of the 8th Army Military Government translator and interrogators team with their officer Lt Robert Rhodes.



FIRST CAVALRY language team proudly poses in front of sign erected by members of the Cavalry unit, first in Manila, first in Tokyo.



LUNCHTIME after a days work at the Bilibad prison find T/4 Paul Ohtaki and friend in relaxed mood.

HOMEWARD BOUND from the Luzon POW camp to Luzon were these GIs as they spent the day processing prisoners.

## *Acknowledgments*

The publication of the ALBUM would have been an impossibility without the cooperation and contributions of the following:

The MINNEAPOLIS STAR JOURNAL-TRIBUNE,

The SAINT PAUL DISPATCH-PIONEER PRESS,

The PACIFIC CITIZEN,

The WOLD CHAMBERLAIN NAVAL AIR STATION,

The HAMILTON FIELD ARMY AIR BASE,

The various PACIFIC THEATER COMMANDS,

for their many Press and Signal Corps Photos,

The CALIFORNIANS INC.

First Lieutenant ROBERT L. LEWIN,

for his many personal photographic contributions.

The many MISLS graduates OVERSEAS, those now DISCHARGED and MISLS personnel AT THE SCHOOL for their contributions and personal interest.

Captain HJALMAR A. LIND, for the utilization of his office and staff.

First Lieutenant RICHARD P. KLEEMAN for offering his time and contributions.

To these many individuals and organizations we extend our sincerest appreciation.

THE ALBUM STAFF

Graduate List of The  
**MILITARY INTELLIGENCE  
SERVICE LANGUAGE SCHOOL**  
Presidio, San Francisco; Camp Savage; Fort Snelling

**PRESIDIO  
Nov. 1941  
Term**

Ariyasu, M.  
Fujimura, J.  
Hirashima, W.  
Hotta, Y.  
Kadani, T.  
Kaneko, M.  
Kato, D.  
Kawaguchi, K.  
Kawashiri, I.  
Kozaki, K.  
Kubo, T.  
Kubo, T.  
Kusuda, I.  
Kuyama, P.  
Masuda, J.  
Matsumoto, M.  
Kuyama, P.  
Matsumura, J.  
Mayeda, M.  
Minamoto, M.  
Miyaoi, Y.  
Miyasaki, T.  
Nagata, M.  
Nishida, I.  
Nishita, M.  
Nishikawa, W.  
Nishitsuji, F.  
Noritake, T.  
Ohashi, J.  
Oyama, H.  
Sakamoto, K.  
Sakamoto, T.  
Shinoda, R.  
Sugimoto, S.  
Suyehiro, H.  
Taketa, G.  
Tanizawa, J.  
Tsuyuki, H.  
Uratsu, M.  
Yamamoto, S.  
Yamashita, S.  
Swift, E.  
Burden, J.

**SAVAGE  
June 1942  
Term  
Special Class**

Ishio, S.  
Munekawa, T.  
Neishi, T.  
Ogawa, I.  
Omura, K.  
Saito, L.  
Sakata, C.  
Takata, M.  
Tamura, A.  
Tanabe, H.  
Tsumura, J.  
Ushiro, A.  
Watanabe, D.  
Yamada, K.  
Anderton, J.  
Lloyd, B.  
Moss, H.  
**0-1**  
Covell, S.  
Ayres, G.  
Martin, H.  
Sinclair, L.  
White, J.  
Wright, E.  
Jorgensen, G.  
**0-2**  
Caldwell, D.

**0-3**  
Aurell, G.  
Aurell, P.

**0-4**  
Krider, W.  
Sholty, H.  
Davis, J.

**0-5**  
Pang, R.  
Botting, D.  
Chan, W.  
Adams, M.

**0-6**  
Lury, R.

**0-7**  
Dooman, D.

**0-8**  
Mayton, J.

**0-9**  
Henselman, R.

**A-1**  
Chagami, R.  
Hamano, S.  
Hasegawa, Y.  
Ito, S.

Kayano, G.  
Kodama, W.  
Komoto, K.  
Kubo, T.

Kubota, H.  
Matsuda, H.  
Matsui, T.  
Miyashiro, S.  
Mizutani, J.

Nakamura, H.  
Sakai, T.  
Tagami, K.

**A-2**  
Nishida, K.  
Nishimoto, K.  
Odow, T.

Okazaki, E.  
Shintaku, W.  
Tsuchida, J.  
Umetani, Y.

Ushiro, M.  
Yamane, T.

**A-3**  
Mitchell, M.  
Fudenna, T.  
Ichikawa, T.

Kimura, T.  
Kawachi, J.  
Matsumoto, R.  
Namba, M.  
Sakamoto, M.  
Sato, S.

Tanaka, H.  
Yasutake, S.  
Yenari, S.

**B-1**  
Ando, T.  
Ashizawa, R.  
Bell, V.

Bowers, F.  
Fogg, C.  
Fugami, R.  
Godan, G.

Hamane, T.  
Hayashi, R.  
Hayashida, G.  
Hayashida, T.

Hirai, E.  
Inouye, C.  
Kato, A.  
Kato, K.

Kawakami, I.  
Kuroiwa, M.  
Marumoto, G.  
Morikawa, B.

Nakabayashi, K.  
Noji, M.  
Ogata, D.  
Okazaki, S.  
Sanwo, F.  
Shintaku, K.  
Shinto, H.

**B-2**  
Asai, Tarō  
Fujikawa, A.  
Fukuhara, G.  
Hamasaki, C.  
Hatashita, K.  
Hikido, G.

Ishida, W.  
Kariya, J.  
Kimoto, T.  
Kobata, G.  
Masukane, M.

Morishita, F.  
Nakazono, E.  
Sato, K.  
Shiraishi, J.

Tamaki, P.  
Tamura, K.  
Tokunaga, G.  
Tsumura, G.

Uyehata, R.  
Yamanaka, N.  
Yoshihata, K.  
Yoshioka, M.

Yoshiwara, J.

**B-3**  
Adachi, I.  
Ichisaka, M.  
Kanzaki, A.

Kawamoto, C.  
Kawamoto, T.  
Nakagawa, C.  
Nakamura, H.

Nakao, K.  
Nakatsuru, T.  
Okimura, H.  
Okubo, H.

Ota, H.  
Otsuka, F.  
Sakaguchi, G.

Shibata, Y.  
Shimbo, K.  
Sekiya, T.

Takahashi, T.  
Tanaka, W.  
Tsukichi, G.

Uyeda, T.  
Yamada, K.  
Yamaki, B.

**C-1**  
Hirata, R.  
Imon, F.  
Kanagaski, H.

Kawaye, H.  
Kihara, T.  
Mayeda, C.  
Miyata, R.

Mori, T.  
Nagano, J.  
Odanaka, F.  
Ogawa, T.

Sato, H.  
Tanakatsubo, S.  
Tanita, K.  
Umeda, T.

Yamamoto, M.  
Fujimura, S.  
Higa, T.  
Honda, G.

**C-3**  
Yamaguchi, J.  
Yoshimura, H.  
Warasa, R.

Nosaka, W.  
**Dec. 1942  
Term**

**Sec 1**  
Hachiya, T.  
Harano, K.  
Hirabayashi, G.

Ishikawa, E.  
Kaku, C.  
Kawahara, E.  
Kitamura, T.

Koshi, G.  
Kugizaki, H.  
Matsuda, T.  
Misaki, A.

Nishimura, W.  
Oda, J.  
Okada, R.  
Onodera, S.

Soranaka, M.  
Tsukahara, T.  
Yamane, K.  
Yoshihashi, T.

**Sec 2**  
Aka, R.  
Futamase, K.  
Gosho, H.

Hamamura, S.  
Harada, J.  
Kamikawa, Y.  
Maeshima, S.

Matsumoto, R.  
Matsushino, J.  
Mitoma, H.  
Miyasaki, N.

Mory, T.  
Nishimoto, T.  
Okamoto, H.

Omata, S.  
Sekiya, H.  
Urabe, G.  
Yoneda, K.

**Sec 3**  
Aburamen, E.  
Fukuhara, H.  
Hanaumi, H.

Higashi, S.  
Higashi, Y.  
Honma, R.  
Kawasaki, K.

Nagasako, K.  
Nishimori, N.  
Noguchi, I.

Oda, T.  
Ogawa, T.  
Sakai, T.

Sasano, J.  
Sugiyama, G.  
Takashima, K.

Tanaka, Y.  
Tanikawa, J.  
Wada, H.

**Sec 4**  
Davis, T.  
Furuiye, N.  
Ichikawa, J.

Inouye, T.  
Ishida, T.  
Iwamoto, M.  
Kubo, H.

Mayeda, T.  
Mazawa, S.  
Mitani, J.  
Mizutari, Y.

Mori, Y.  
Nakamoto, B.  
Nishimura, H.  
Oda, D.

Oka, D.  
Okano, K.  
Taira, M.  
Ueno, J.  
Yamada, T.

**Sec 5**  
Aoki, J.  
Harada, R.  
Hokama, S.

Ichimura, T.  
Kadomoto, T.  
Kanazawa, J.  
Kaneko, C.

Kashihara, M.  
Kenjo, J.  
Kitsuta, M.  
Masuda, H.

Matsuoka, K.  
Miyasaki, Y.  
Moritsugu, R.  
Namba, Y.

Osaka, T.  
Saito, T.  
Sasaki, S.  
Shibuya, K.

Shimamoto, I.  
Sugimoto, S.  
Yamada, H.  
Yamaguchi, J.

**Sec 6**  
Ashida, H.  
Endo, M.  
Fujikawa, M.

Hirano, K.  
Ishimoto, R.  
Ito, J.  
Kawamoto, Y.

Kobata, C.  
Nakamura, G.  
Nakanishi, M.  
Nakano, M.

Nakata, C.  
Rokui, M.  
Sakauye, E.  
Sugimoto, G.

Tomita, F.  
Tsubota, K.  
Yasukawa, L.

**Sec 7**  
Endo, K.  
Fujimori, E.  
Furushima, H.

Hayashi, Y.  
Kubo, H.  
Mayewaki, B.

Mizutani, M.  
Nagano, P.  
Okada, G.  
Shiozawa, S.

Sumida, P.  
Taenaka, T.  
Takahashi, H.

Terada, T.  
Toyama, S.  
Tsuneichi, H.

Wakayama, M.  
Yamada, T.  
Yamamoto, H.

Yasui, K.  
Yoshimura, N.

**Sec 8**  
Akune, H.  
Akune, K.  
Hatakeda, I.

Mukai, W.  
Nakahara, P.  
Nakano, G.  
Okamura, S.  
Omori, R.

**Sec 9**  
Osako, H.  
Sasaki, E.  
Takiue, H.  
Tanaka, J.

**Sec 9**  
Andow, H.  
Himmel, W.  
Hisaoaka, K.

Iida, H.  
Kimura, M.  
Kubota, R.  
Maruyama, F.

Matsui, G.  
Miyaji, N.  
Nagahiro, M.  
Nakahara, M.

Osaka, R.  
Otake, R.  
Shiraga, R.  
Shirakawa, M.

Sugeta, B.  
Taira, L.  
Takai, R.  
Uchiyama, F.

**Sec 10**  
Yamamoto, F.  
Yoshimoto, T.  
Yoshimura, A.  
Thompson, G.

**Sec 10**  
Fuchiwaki, H.  
Fukai, Y.  
Hara, M.

Hirabayashi, T.  
Honda, R.  
Ikuta, J.  
Iwataki, H.

Izumi, J.  
Kishiue, N.  
Komori, H.  
Matsumura, T.

Matsumura, M.  
Morimatsu, C.  
Nakada, K.  
Nakamura, G.

**Sec 11**  
Norimoto, G.  
Tahira, M.  
Takahara, S.

Taketa, S.  
Toriumi, W.  
Uyeno, K.

**Sec 11**  
Fujimoto, M.  
Hayashi, R.  
Hiroki, H.

Horita, H.  
Inashima, M.  
Inouye, K.

ishikawa, M.  
Kawada, N.  
Kimura, R.

Matsumoto, S.  
Mukasa, G.  
Nomura, T.

Ohama, R.  
Tanizawa, M.  
Terazawa, T.

**Sec 12**  
Toyoda, S.  
Uyesugi, K.  
Watanabe, H.

Ishikawa, M.  
Kimura, G.  
Kono, K.  
Muranaka, R.  
Murata, W.

**Sec 13**  
Ohta, T.  
Oikawa, F.  
Onishi, H.  
Ota, K.

Terao, S.  
Uyehara, H.  
Yamamoto, B.  
Yamamoto, S.

**Sec 13**  
Yoshino, H.  
Child, R.  
Doi, T.

Fukushima, J.  
Hayashi, H.  
Inamasu, S.  
Inoshita, M.

Inouye, M.  
Kawaguchi, K.  
Kawashima, H.  
Koike, Y.

Mizota, M.  
Morinaga, Y.  
Saito, L.  
Suzuki, T.

**Sec 14**  
Takano, T.  
Takehana, J.  
Toyoshima, S.  
Uyemura, K.

**Sec 14**  
Yonemura, M.  
Fujii, K.  
Jones, P.

Fujikawa, M.  
Hikawa, R.  
Ichikawa, G.  
Ishii, S.

Izu, D.  
Kita, H.  
Koyama, S.  
Miura, L.

**Sec 15**  
Miyao, F.  
Mukaye, H.  
Nakanishi, S.

Nishimura, H.  
Sakamoto, C.  
Sasaki, E.  
Soyeshima, T.

**Sec 15**  
Yamada, T.  
Yamasaki, M.  
Yamashita, N.

**Sec 15**  
Ikehara, Y.  
Imai, C.  
Ishida, F.

Kozu, S.  
Mugishima, H.  
Nagano, C.  
Nimura, R.

Nishi, J.  
Shimabukuro, S.  
Sugimura, J.  
Tanaka, S.

**Sec 16**  
Taniguchi, T.  
Tanimoto, S.  
Uyeda, M.

Watanabe, E.  
Watanabe, T.  
Yamada, N.

**Sec 16**  
McLaughlin, J.  
Baba, S.  
Fujii, R.  
Fujimoto, J.

Hepner, E.  
Hinoki, K.  
Honda, B.  
Honda, R.  
Imai, H.  
Kikuta, H.  
Kojima, H.  
Mitsukado, E.  
Norisada, T.  
Obikane, I.  
Rokutani, S.  
Sakashita, G.  
Sonoda, G.  
Tsuruda, T.  
Uchida, J.  
Yagawa, S.  
Yamaguchi, S.

**Sec 17**

Stier, R.  
Fujii, W.  
Haruki, J.  
Higashi, R.  
Hori, T.  
Kunihiro, S.  
Kuwabara, H.  
Mori, F.  
Moriguchi, T.  
Nakamura, G.  
Niya, H.  
Nomura, S.  
Ohara, M.  
Suzuki, H.  
Takaki, M.  
Yokobe, F.  
Yorichi, A.

**Sec 18**

Abe, T.  
Abe, V.  
Arai, R.  
Fukuyama, H.  
Harada, T.  
Honda, T.  
Ikeguchi, J.  
Nakamura, A.  
Obata, B.  
Okada, E.  
Sakamoto, M.  
Tamada, K.  
Wakimoto, T.  
Yamamoto, E.

**Sec 19**

Duff, R.  
Correll, I.  
Branstad, K.  
Doi, S.  
Hagihara, G.  
Hattori, E.  
Hayashi, P.  
Inaba, F.  
Ishii, C.  
Kossakowski, L.  
Nishijima, S.  
Nishijima, Y.  
Nuno, W.  
Osasa, T.  
Oshima, K.  
Saito, B.  
Shimizu, G.  
Takahashi, S.  
Watanabe, M.  
Yamashita, H.  
Yumibe, K.

**Sec 20**

Kraft, E.  
Laffin, W.  
Pang, R.  
Botting, D.  
Baba, K.  
Iba, S.  
Inouye, H.  
Ishida, N.  
Ishii, S.  
Kinoshita, H.  
Masuoka, F.  
Matsumoto, H.  
Mayeda, C.

**Sec 21**

Mayeda, J.  
Miyata, F.  
Miyata, R.  
Muto, G.  
Odanaka, F.  
Tanabe, N.  
Teramoto, T.  
Tsuchiyama, H.  
Tsuchiichi, G.  
Uni, K.  
Uno, H.  
Uno, S.  
Uriu, T.

**Sec 22**

Dirks, D.  
Higashi, Y.  
Pilares, M.  
Shibata, M.  
Smith, M.  
Suda, G.  
Sugimoto, T.  
Tsurutani, J.  
Umade, S.  
Yagi, K.  
Yagy, P.

**July 1943**

**Term**

**Sec 01**

Swift, S.  
Henselman, R.  
Moss, H.  
Pietsch, T.  
Smith, M.  
Morris, J.  
Correll, I.  
Kraft, E.  
Hepner, E.  
Paar, F.  
Sturm, M.

**Sec 1**

Ban, M.  
Fujii, S.  
Fujioka, N.  
Fukunaga, E.  
Goto, K.  
Hanao, Y.  
Hirano, K.  
Hironaka, G.  
Hirotsawa, S.  
Kurusu, D.  
Marumoto, M.  
Miyamoto, W.  
Mori, A.  
Nakagawa, M.  
Onishi, H.  
Otsuka, R.  
Suga, Y.  
Tahara, C.  
Tashiro, B.  
Waki, W.  
Yamaguchi, S.  
Kitsuta, M.  
Loenholt, R.  
Bruner, G.

**Sec 2**

Akiyama, C.  
Fukuhara, T.  
Ikeda, T.  
Inouye, S.  
Kawahara, B.  
Koga, R.  
Kotake, H.  
Matsui, J.  
Morimoto, M.  
Nishimura, T.  
Shimamoto, Y.  
Shinoda, M.  
Sonoda, J.  
Takahashi, H.  
Uesato, T.  
Yokoyama, H.  
Yoshimura, K.  
Kawamoto, H.  
Yamada, T.

**Sec 3**

Arakaki, T.

Fujishima, S.  
Fujita, W.  
Fujiwara, G.  
Hamada, K.  
Henry, A.  
Hoshide, Y.  
Kawamura, Y.  
Migimoto, T.  
Miwa, P.  
Nakahara, S.  
Potter, G.  
Saito, J.  
Shimanuki, G.  
Tanaka, C.  
Tanaka, T.  
Watasaki, K.  
Yoshikawa, T.  
Hamada, T.  
Harano, S.  
Miyagi, E.  
Tanaka, J.

**Sec 4**

Horwitz, B.  
Ito, T.  
Kaneshiro, J.  
Kimoto, Y.  
Matsuda, H.  
Miyamoto, I.  
Murata, K.  
Nobuhara, S.  
Sasao, E.  
Shiraishi, Y.  
Shibata, Y.  
Shitabuta, Y.  
Takai, S.  
Tanimura, I.  
Ueki, H.  
Umez, Y.  
Yamamoto, T.  
Yoshida, K.  
Miyahara, M.  
Nakamura, R.  
Nakanishi, K.  
Tokuda, R.

**Sec 5**

Akama, K.  
Goto, Y.  
Harada, C.  
Harada, H.  
Higa, T.  
Kidani, R.  
Kimura, C.  
Miyashiro, S.  
Mori, J.  
Nagata, G.  
Nakada, K.  
Oie, H.  
Okamoto, G.  
Okubo, D.  
Saito, S.  
Yamada, T.  
Yamamoto, S.  
Fujimura, K.  
Hasaimoto, M.  
Kawakami, C.  
Suzukawa, K.

**Sec 6**

Honke, R.  
Isokane, S.  
Kawabe, Y.  
Kuramoto, S.  
Mizumoto, G.  
Motoyama, R.  
Nagao, N.  
Nakahara, J.  
Nakamura, S.  
Nakashima, S.  
Nekota, K.  
Okinaka, M.  
Okita, J.  
Shibao, T.  
Shigeta, Y.  
Shinsato, K.  
Terada, G.  
Tsutsumi, S.  
Ukishima, J.  
Whang, D.

**Sec 8**

Abe, M.  
Hatakeyama, T.  
Higurashi, I.  
Hirano, T.  
Ideuye, R.  
Inagaki, G.  
Ishii, M.  
Kawashima, H.  
Mita, M.  
Nakagawa, E.  
Ogoso, F.  
Ohta, C.  
Omura, T.  
Saito, R.  
Sakai, K.  
Sakaki, S.  
Shimada, S.  
Yamada, H.  
Yasui, T.  
Yoshioka, J.

**Sec 9**

Adachi, W.  
Deguchi, M.  
Hamada, M.  
Kikuta, N.  
Kitsuwa, N.  
Yoshinaga, T.  
Kuroda, W.  
Mansho, H.  
Nakamura, E.  
Otaguro, M.  
Sasaki, F.  
Sasaki, T.  
Sugiyama, I.  
Tanaka, A.  
Tsuiji, T.  
Tsukada, M.  
Usui, M.  
Wild, N.  
Yamashira, H.  
Yoshinaka, T.  
Yoshioka, T.  
Oniki, S.

**Sec 10**

Ebata, L.  
Ebisuzaki, T.  
Kashiwada, J.  
Kimura, R.  
Koga, T.  
Mayeda, G.  
Minemoto, H.  
Miyamoto, T.  
Naito, Y.  
Oishi, T.  
Saito, H.  
Sakai, R.  
Sakuma, C.  
Shimamoto, T.  
Shimoda, T.  
Sue, E.  
Suehiro, R.  
Sugai, T.  
Takata, M.  
Tamura, A.  
Toyota, R.

**Sec 11**

Hiramoto, E.  
Ito, A.  
Kawano, Y.  
Mitsunaga, S.  
Miyamoto, H.  
Murakami, J.  
Nakahara, K.  
Okada, J.  
Okubo, M.  
Oshiki, K.  
Ota, D.  
Perkins, T.  
Takebayashi, I.  
Tominaga, M.  
Toyofuku, S.  
Tsuchiya, H.  
Wakamiya, J.  
Yoshizawa, I.

**Sec 12**

Adachi, S.

Akitake, H.  
Branstad, K.  
Goto, T.  
Igarashi, L.  
Ikebe, A.  
Imamura, N.  
Kuwaye, D.  
Matayoshi, M.  
Muramatsu, J.  
Nakamoto, Y.  
Oishi, M.  
Oride, R.  
Sakato, K.  
Shigeta, S.  
Shinjo, R.  
Sumida, E.  
Wakayama, J.  
Yamamoto, O.

**Sec R-13**

Lloyd, B.  
Ahrens, J.  
Brant, C.  
Cornell, J.  
Eyre, J.  
Gelman, R.  
Goldberg, M.  
Gerin, J.  
Horn, M.  
Jones, P.  
Kerrigan, T.  
Kleeman, R.  
Lucas, J.  
Marks, A.  
McCarus, E.  
Paisner, M.  
Parkes, D.  
Salwen, B.  
Weisfeld, J.

**Sec R-14**

Bohannan, P.  
Adam, F.  
Bach, A.  
Cooke, M.  
Daniels, H.  
Drew, S.  
Halliday, W.  
Hazard, B.  
Hover, W.  
Kaplan, D.  
McGalliard, A.  
Morgan, A.  
Robbins, N.  
Stanton, F.  
Walser, T.  
Widoff, G.  
Zaslow, M.

**Sec 15**

Araki, J.  
Hamamoto, T.  
Iwahashi, S.  
Kihara, S.  
Kuga, F.  
Masuhara, M.  
Mikuni, H.  
Mizuki, T.  
Murai, S.  
Nagata, N.  
Saito, R.  
Shirai, S.  
Taga, J.  
Takanishi, H.  
Tanouye, H.  
Uyechi, F.  
Uyehara, I.  
Wylie, A.  
Yamamoto, K.

**Sec 16**

Abe, A.  
Chang, K.  
Chojin, S.  
Dobana, M.  
Fujita, T.  
Hashimoto, K.  
Hiraoka, M.  
Hirose, W.  
Inouye, K.  
Kami, F.

Kawasaki, T.  
Koroki, W.  
Onoda, J.  
Tokubo, F.  
Toma, M.  
Uetake, H.  
Uyeda, R.  
Yamagata, T.  
Yamauchi, Y.

**Sec 17**

Aoi, Y.  
Hahn, W.  
Idouchi, K.  
Ito, Y.  
Kawasaki, T.  
Kora, T.  
Masuda, Y.  
Munoda, Y.  
Nagao, T.  
Nakamura, S.  
Nakanishi, T.  
Orikasa, N.  
Suenaka, K.  
Taniguchi, S.  
Tsukazaki, M.  
Yamamoto, R.  
Yamashita, T.

**Sec R-18**

Asada, S.  
Choy, J.  
Imoto, S.  
Inouye, I.  
Kawamoto, D.  
Kishimoto, S.  
Kobashigawa, H.  
Koroki, Y.  
Miyagi, T.  
Ogata, Y.  
Ota, K.  
Pak, K.  
Sato, R.  
Shimotakahara, Y.  
Tamao, J.  
Torakawa, T.  
Tsuchiyama, Y.  
Tsutsui, K.

**Sec 19**

Azuma, J.  
Fujitani, G.  
Hayashi, H.  
Hiromoto, H.  
Hironaka, C.  
Ikeda, B.  
Ishisaka, T.  
Ito, G.  
Kawana, H.  
Kitagawa, K.  
Kumagai, H.  
Nishida, G.  
Nishimoto, W.  
Shiraishi, S.  
Sumida, M.  
Terao, N.  
Toda, W.  
Wakakua, F.  
Yoneshige, S.

**Sec 20**

Fujisaka, T.  
Ikeuchi, K.  
Ishihara, S.  
Kawamoto, G.  
Kiyabu, L.  
Murakami, K.  
Nakamura, M.  
Sato, R.  
Shimazu, H.  
Tajima, T.  
Takane, R.  
Takata, T.  
Tasaka, T.  
Tatsuda, C.  
Watanebe, S.  
Yamane, T.  
Yamase, C.  
Yoshinaga, J.

**Sec 21**

Akisada, M.

Chena, T.  
Inouye, H.  
Ito, T.  
Kai, J.  
Mitsushima, T.  
Newberg, S.  
Ogawa, A.  
Okubo, A.  
Ono, G.  
Sodetani, R.  
Terao, N.  
Laffin, W.

**Sec 22**

Fair, T.  
Fujihara, G.  
Hata, R.  
Hirahara, T.  
Hozaki, J.  
Kamei, E.  
Kaneshiro, H.  
Kawahara, R.  
Kunioki, Y.  
Masaki, T.  
Murata, H.  
Okubo, Y.  
Ozeki, R.  
Sakai, Y.  
Takemoto, S.  
Yasuda, T.  
Yotsuya, K.

**Sec 23**

Akahoshi, R.  
Doi, T.  
Ichikawa, T.  
Matsuo, H.  
Oda, P.  
Otani, J.  
Takesue, T.  
Tanaka, H.  
Uramoto, Yukio  
Yoshisato, G.

**Sec 24**

Chang, S.  
Joe, H.

**Sec 25**

Myers, W.  
Yoon, K.  
Chan, W.  
Ho, S.  
Lee, A.  
Sen, J.  
Woo, H.  
Lee, G.

**Sec 26**

Chin, W.  
Chow, J.  
Fay, W.  
Goon, J.  
Kwock, B.  
Yep, D.  
Laytha, E.  
Hager, S.

**Sec 28**

Akiyama, J.  
Akiyoshi, R.  
Fujimoto, Y.  
Hirano, F.  
Ibara, H.  
Imada, T.  
Kane, H.  
Kawamoto, E.  
Kozuchi, G.  
Lee, K.  
Makino, H.  
Mita, W.  
Miyagishima, M.  
Nakatsu, D.  
Okumura, M.  
Tsuchimoto, I.  
Ueno, N.  
Yoshitake, S.  
Mayers, W.  
Choy, S.  
Fukuma, M.  
Higa, W.  
Hirano, B.

Ishibashi, K.  
Kaita, R.  
Kusumoto, J.  
Matsumura, G.  
Miyatake, M.  
Nakauchi, T.  
Suzukawa, M.  
Suzuki, I.  
Tabata, K.  
Takabayashi, G.  
Tamashiro, J.  
Tanabe, Y.  
Watanabe, T.  
Yamada, S.

**Sec 30**

Aoyama, T.  
Ben, E.  
Fujimoto, T.  
Fujita, Y.  
Hino, H.  
Hirata, T.  
Igarashi, G.  
Ishizaki, T.  
Kamoto, K.  
Kubota, H.  
Masda, G.  
Nakahata, Y.  
Sekiguchi, K.  
Shigetani, T.  
Shiroyama, B.  
Sunamoto, S.  
Takamura, Y.  
Yanamura, K.  
Baba, S.

**Sec 31**

Fujimoto, K.  
Goto, W.  
Hanafusa, G.  
Hayashi, H.  
Inouye, Y.  
Kamei, T.  
Mento, T.  
Nakagawa, K.  
Nakao, E.  
Okada, F.  
Okamoto, T.  
Shimada, B.  
Shindo, M.  
Tanaka, H.  
Tani, F.  
Tsukiyama, T.  
Watanabe, Y.  
Yoshinobu, J.

**Sec 32**

Fukushima, F.  
Haga, T.  
Harunaga, T.  
Kajihara, H.  
Kuroko, K.  
Manabe, M.  
Masui, T.  
Morisako, H.  
Nonaka, T.  
Sakashita, G.  
Sakata, R.  
Shiroma, D.  
Taketa, N.  
Taniguchi, W.  
Tetsutani, N.  
Tsukazaki, N.  
Uchigaki, T.  
Uyehara, H.

**Sec 33**

Hamaguchi, H.  
Hanamura, G.  
Higashino, E.  
Hidida, H.  
Kajihara, T.  
Kamidoi, T.  
Kawakami, N.  
Kaya, H.  
Kimura, T.  
Mitsunaga, Y.  
Nakakihara, H.  
Takai, K.  
Takanishi, M.  
Takao, F.

Tamura, Y.  
**Sec 34**  
Sarkisian, H.  
Harada, T.  
Ikada, T.  
Kashiwase, E.  
Kono, H.  
Kumasaka, R.  
Lee, M.  
Lee, T.  
Morimitsu, A.  
Nishimura, G.  
Okamoto, S.  
Ota, G.  
Sasaki, N.  
Tsuneishi, W.  
Watanabe, S.  
Yamaguchi, G.  
Yamamoto, G.  
Yokota, S.  
Mizumoto, L.

**Sec 35**

Adaniya, T.  
Ashida, F.  
Hayashi, Y.  
Hiroshima, A.  
Honda, P.  
Ito, H.  
Itow, H.  
Kaneshiro, P.  
Kawamoto, E.  
Kubota, Y.  
Matsuura, T.  
Ogawa, H.  
Ogisaka, J.  
Ozaki, M.  
Tando, H.  
Terai, M.  
Yugimura, J.  
Shimizu, G.

**Sec 36**

Harada, G.  
Higashiyama, T.  
Matsuoka, S.  
Miyao, Y.  
Morris, R.  
Munehika, Y.  
Mutaoka, M.  
Nagamori, T.  
Nakamura, H.  
Nishibara, J.  
Nishiyama, T.  
Okada, J.  
Sakamoto, E.  
Sugihara, M.  
Tsutsumi, H.  
Uchida, K.  
Wakayama, G.  
Yokota, M.  
Yokaoyama, M.  
Yoshida, C.

**Sec 37**

Furuno, K.  
Hiramatsu, R.  
Ichiri, K.  
Iwatsubo, J.  
Kimoto, R.  
Matsushita, A.  
Nagata, M.  
Nishimoto, R.  
Ohori, A.  
Okada, H.  
Okamura, S.  
Ozima, S.  
Sato, E.  
Takemoto, W.  
Tanaka, S.  
Tanji, G.  
Uemoto, T.  
Yamamoto, S.  
Yamamoto, T.

**Sec 38**

Fujikawa, H.  
Iimasa, K.  
Ikemoto, R.  
Kanemitsu, H.  
Kanemoto, M.

Kimura, S.  
Kobayashi, H.  
Kobayashi, T.  
Murakami, L.  
Nakagawa, H.  
Nakashima, S.  
Nishimoto, K.  
Omura, M.  
Sakai, P.  
Shimotori, G.  
Shiroma, M.  
Tanaka, R.  
Uno, S.  
Yamamoto, E.  
Yumibe, K.

**Sec 39**

Bannai, P.  
Fujita, D.  
Kamiya, S.  
Kawaguchi, M.  
Lewe, H.  
Murakami, N.  
Muraki, G.  
Nagao, W.  
Nakamoto, L.  
Nakamoto, T.  
Nakanishi, K.  
Nose, J.  
Onodera, K.  
Sato, H.  
Takano, T.  
Wada, Y.  
Yamaguchi, G.  
Oshima, K.

**Sec 40**

Hirakawa, H.  
Imori, T.  
Iwamura, J.  
Kitahara, K.  
Matsumaka, C.  
Milanoski, J.  
Morimoto, J.  
Nagata, S.  
Nakamura, K.  
Ogawa, K.  
Orite, R.  
Oshima, G.  
Sato, T.  
Sawada, Y.  
Tsunoda, T.  
Ujimori, H.  
Watanabe, T.  
Yamagata, M.

**Sec 41**

Hong, S.  
Aka, Y.  
Fawcett, T.  
Ishii, T.  
Katayama, J.  
Kawamoto, J.  
Kihara, R.  
Kitajima, R.  
Kubota, F.  
Kuroki, M.  
Kuwata, N.  
Miyake, M.  
Miyake, W.  
Miyafake, M.  
Morimitsu, G.  
Sasaki, T.  
Seto, H.  
Shigihara, K.  
Shinbo, A.  
Sugimoto, R.  
Ushiroda, G.  
Yamamoto, F.

**Feb 1944**

**Term**

**OCS-1**

Loesser, A.  
Bach, D.  
Bergman, S.  
Boasberg, L.  
Brower, R.  
Cobb, J.  
Coyne, E.

Daly, J.  
Davis, R.  
Dozier, B.  
Farber, L.  
Graf, O.  
Greenberg, F.  
Heilbroner, R.  
Horn, J.  
Langbaum, R.  
Low, M.  
Nelson, T.  
Rabison, B.  
Tiedemann, A.

**OCS-2**

Anderson, R.  
Bornstein, M.  
Braun, M.  
Eley, E.  
Feldman, H.  
Foisie, P.  
Friedelson, B.  
Hoyt, J.  
Jacobs, S.  
Klein, I.  
Kurka, R.  
Levine, J.  
Malkin, R.  
Munch, I.  
Seldinger, M.  
Swearingen, A.  
Totten, G.  
Yudkoff, A.

**OCS-3**

Baker, W.  
Bothwell, J.  
Campbell, D.  
Cotler, G.  
Flagler, J.  
Little, R.  
Londinsky, J.  
Loomis, S.  
Mendelson, L.  
Oujevok, G.  
Rabinovitz, J.  
Sandman, B.  
Sneider, R.  
Stanzler, M.  
Vatcher, W.  
Webster III, A.

**OCS-4**

Divine, D.  
Hauck, E.  
Jones, R.  
Lerner, H.  
Noel, H.  
Perry, H.  
Phillips, J.  
Procaccino, J.  
Roth, I.  
Sanoff, B.  
Stern, H.  
Taylor, W.  
Turkington, C.  
Waer, R.

**OCS-5**

Beach, A.  
Cipolla, C.  
Dorr, C.  
Elmendorf, W.  
Hachmann, H.  
Hodgson, W.  
Kopf, B.  
Meadow, A.  
Mize, J.  
Reilly, F.  
Rhodes, R.  
Richards, J.  
Rosenberg, S.  
Stewart, D.

**OCS-6**

Fishel, W.  
Kamm, A.  
Choseed, B.  
Clark, E.  
Coleman, C.  
Eckel, B.  
Hannaford, H.

Hitzel, R.  
Judge, P.  
Kaplin, M.  
McEvoy, A.  
O'Hara, B.  
Perlman, H.  
Squire, L.  
Stoner, G.  
Walter, A.

**OCS-7**

Acerno, A.  
Beaufoy, P.  
Belden, A.  
Boyer, A.  
Bramlage, D.  
Carter II, H.  
Davis, W.  
Gage, R.  
Munzenmeyer, W.  
Sauve, R.  
Stevenson, R.  
Swain, W.

**Div A**

Kobayashi, G.

**A-1**

Boggs, L.  
Fukuda, R.  
Iwai, Y.  
Kaneshima, E.  
Kiyonaga, T.  
Kosaki, R.  
Kutara, H.  
Mukai, F.  
Nakamura, W.  
Nishihara, T.  
Saito, C.  
Sawai, R.  
Suzawa, H.  
Uchino, F.  
Wakamatsu, J.  
Watanabe, K.  
Yamada, M.  
Yamamoto, O.  
Yi, D.

**A-2**

Amaki, S.  
Fukumoto, M.  
Higashi, H.  
Honda, M.  
Ishida, T.  
Kikumoto, S., Jr.  
Lyum, D.  
Mamura, N.  
Miyake, M.  
Ochi, S.  
Ogato, R.  
Oka, K.  
Suematsu, T.  
Tsuda, A.  
Yama, T.  
Yamada, E.  
Yamaguchi, G.  
Yoneshige, I.

**A-4**

Baba, K.  
Fujimura, K.  
Hanano, T.  
Hayashi, W.  
Koito, N.  
Matsumoto, C.  
Mori, H.  
Morikawa, S.  
Nishimura, H.  
Nishimura, K.  
Omatsu, O.  
Omoto, C.  
Tanabe, F.  
Wakano, V.  
Yamada, R.

**A-5**

Ashikawa, J.  
Fujioka, M.  
Hata, G.  
Hayase, R.  
Ikeda, F.  
Miyagi, C.  
Motokane, W.

Nihei, T.  
Nishida, M.  
Tomita, S.  
Ueki, H.  
Yamauchi, L.  
Yoneji, T.  
Yoshino, P.  
Gima, S.  
Ige, T.

**A-6**

Fujii, T.  
Iwanaga, S.  
Kanemoto, K.  
Kubo, J.  
Kudo, B.  
Matsunaga, G.  
Moriyama, C.  
Nakamura, N.  
Otani, T.  
Saiki, T.  
Sogi, M.  
Tsutsumi, H.  
Yamaoka, M.  
Yoshioka, C.  
Higa, L.

**A-8**

Fujimoto, E.  
Fujimura, T.  
Furuki, M.  
Hirano, Y.  
Koike, K.  
Miura, S.  
Ota, J.  
Sasaki, Y.  
Terakami, F.  
Uyeno, J.  
Yamate, S.  
Yano, K.

**A-11**

Aoyagi, T.  
Fukunaga, M.  
Hamasaki, T.  
Higashi, S.  
Kobayashi, J.  
Kodani, T.  
Kuwahara, K.  
Masaki, M.  
Matsumoto, T.  
Morimoto, H.  
Nakagawa, K.  
Nakagawara, M.  
Nakano, M.  
Oshiro, H.  
Saito, T.

**B-6**

Sakai, G.  
Shiraki, G.  
Suzumoto, T.  
Taji, T.  
Tanaka, S.  
Teraoka, T.  
Yamaguchi, M.  
Yamaguchi, T.  
Yoshimura, M.

**B-1**

Fujinami, M.  
Fukayama, H.  
Ishihara, S.  
Kihara, K.  
Kuwahara, T.  
Makino, W.  
Masuyama, H.  
Mihata, W.  
Miyamoto, W.  
Miyashiro, K.  
Oda, R.  
Sakuma, W.  
Sasaki, K.  
Shinoda, M.  
Shohara, J.  
Suzuki, T.  
Taniguchi, Y.  
West, J.

**B-2**

Arakaki, J.  
Blamey, P.  
Hara, J.  
Harada, M.

Irikura, J.  
Kaito, F.  
Kikumoto, P.  
Mihara, L.  
Nakatsu, M.  
Oshita, W.  
Ota, S.  
Sasaki, T.  
Sasaki, T.  
Shiraki, H.  
Shiroma, Y.  
Yamasaki, R.  
Yamashita, T.

**B-4**

Aoki, G.  
Hirota, T.  
Hirotsu, R.  
Jung, A.  
Kishi, K.  
Kubota, S.  
Minami, K.  
Mizobe, Y.  
Murayama, M.  
Nakahara, G.  
Nakamura, A.  
Nakamura, G.  
Odo, S.  
Sakai, R.  
Suzumoto, M.  
Suzumoto, S.  
Tokuda, S.  
Yagi, F.  
Yego, T.

**B-5**

Funada, G.  
Hirose, W.  
Iijima, I.  
Inouye, Y.  
Ishihara, J.  
Izumoto, C.  
Kawaguchi, M.  
Komaki, G.  
Kunihisa, M.  
Matsuura, G.  
Murakami, S.  
Nakagawa, T.  
Oda, M.  
Shimizu, Y.  
Suehiro, R.  
Tanaka, T.  
Uda, G.  
Wakimura, M.  
Yoshino, J.

**B-6**

Hamashige, K.  
Haramoto, F.  
Iida, A.  
Ikemoto, H.  
Inouye, K.  
Ishimaru, T.  
Ishimoto, A.  
Kameda, R.  
Kunihiro, H.  
Murakami, M.  
Nakagama, T.  
Takaki, F.  
Tateishi, S.  
Wakai, T.  
Yatabe, A.

**B-7**

Madokoro, S.  
Nagamoto, S.

**B-8**

Hori, F.  
Inouye, W.  
Kitagawa, K.  
Kobata, A.  
Masumoto, J.  
Matsuki, P.  
Mayewaki, H.  
Mukai, H.  
Nakama, Y.  
Nakamura, S.  
Nakano, S.  
Nishioki, M.  
Oshiro, E.  
Tsuchiya, J.

Yafuso, H.  
Yamashiro, J.  
Yano, E.  
Yatogo, S.  
**B-11**  
Fukuhara, F.  
Goi, S.  
Harada, S.  
Kato, G.  
Kimura, E.  
Kojima, I.  
Masukawa, L.  
Miura, H.  
Miyake, H.  
Murata, H.  
Nakamura, M.  
Nakano, Y.  
Nakashima, H.  
Nakata, G.  
Nosako, F.  
Okano, K.  
Oshiro, K.  
Shiromoto, N.  
Wada, B.  
Yoshioka, R.  
**B-12**  
Kitajima, F.  
Kurashige, T.  
Matsumoto, E.  
Miyamoto, T.  
Shiotani, T.  
Tsunezumi, T.  
Wakida, M.  
Watanabe, T.  
**C-1**  
Abe, T.  
Aiba, K.  
Hamaishi, C.  
Imai, T.  
Jinbo, M.  
Kido, K.  
Mashita, C.  
Miyamoto, H.  
Moriyama, M.  
Motofuji, F.  
Okusa, M.  
Onishi, K.  
Sakaguchi, C.  
Seino, K.  
Yano, H.  
Yano, M.  
**C-2**  
Hino, K.  
Hirata, T.  
Imura, T.  
Kaizawa, S.  
Kajikawa, R.  
Kako, G.  
Kanda, R.  
Kawamoto, N.  
Miyashiro, H.  
Nishikawa, K.  
Nitta, T.  
Okimoto, M.  
Oshikata, M.  
Sato, H.  
Sato, S.  
Sato, T.  
Shintaku, H.  
Suzuki, D.  
Yamada, J.  
Yenari, T.  
**C-4**  
Ichiri, E.  
Kadoyama, G.  
Kawata, G.  
Kumataka, B.  
Miwa, R.  
Mizokami, T.  
Motogawa, L.  
Nakano, H.  
Nishizawa, R.  
Okano, T.  
Saiki, S.  
Sakamoto, E.  
Sakamoto, T.  
Sayama, K.

Shimabukuro, S.  
Takasaki, R.  
**C-5**  
Furuno, G.  
Higashi, R.  
Ikeda, A.  
Ishiyama, S.  
Kan, S.  
Kobayashi, I.  
Matsuoka, K.  
Miyazono, S.  
Murayama, L.  
Suzuki, J.  
Tamura, M.  
Ueki, C.  
Uemura, M.  
Ujimori, E.  
Uyeoka, C.  
Yamagata, J.  
Yamaguchi, T.  
Yanagihara, K.  
**C-6**  
Doi, M.  
Hashiguchi, I.  
Hirano, H.  
Kaneko, E.  
Kishimoto, S.  
Kuwada, J.  
Maesato, R.  
Okimura, S.  
Sugai, S.  
Takeuchi, Y.  
Tanaka, M.  
Taniguchi, E.  
Yamaoka, T.  
Yoshinaga, T.  
**C-8**  
Daty, H.  
Fukushima, P.  
Higa, K.  
Kimoto, M.  
Kobayashi, G.  
Magata, G.  
Miyakado, K.  
Mori, R.  
Nakagama, S.  
Nii, Y.  
Obayashi, K.  
Shinagai, Y.  
Suzuki, G.  
Tokushige, W.  
Tsuchida, S.  
Uchida, M.  
Ueoka, M.  
Yamauchi, J.  
Yokoyama, H.  
Yoshioka, G.  
**C-9**  
Abe, J.  
Enomoto, G.  
Fukumitsu, G.  
Hattori, Y.  
Hayashi, G.  
Hirabayashi, H.  
Hoshiyama, J.  
Kobayashi, H.  
Murotani, H.  
Oishi, M.  
Toba, T.  
Tsuetsui, H.  
Yamasaki, B.  
Yanaginuma, K.  
Yonehiro, H.  
Yoshioka, G.

**Div D**  
Hakim, C.  
**D-1**  
Silver, E.  
Hamamoto, H.  
Ichiyasu, B.  
Kawabata, H.  
Konno, C.  
Kunimune, M.  
Kuranishi, T.  
Machida, T.  
Morozumi, J.

Nakanishi, K.  
Nakano, S.  
Okada, S.  
Omura, Y.  
Suzukawa, F.  
Takagaki, T.  
Tanino, M.  
Uyehara, H.  
**D-2**  
Amioka, W.  
Fujikawa, N.  
Fujitani, Y.  
Hayashi, G.  
Hisaka, M.  
Ishida, M.  
Ishikawa, A.  
Kishi, S.  
Murakami, G.  
Nagai, J.  
Nakamoto, C.  
Okamoto, K.  
Sogi, F.  
Suyenaga, T.  
Takaki, M.  
Tominaga, H.  
Tonokawa, E.  
Watanabe, M.  
Yeki, B.  
**D-4**  
Abe, L.  
Arita, K.  
Fujii, T.  
Gotanda, Y.  
Hashizume, S.  
Kajioka, H.  
Kimura, C.  
Kodama, R.  
Kodani, N.  
Sakuma, T.  
Sasano, L.  
Shigezawa, J.  
Sugano, R.  
Suzukawa, H.  
Teragawa, E.  
Tomita, T.  
Watasaki, S.  
Yoshioka, Y.  
**D-5**  
Hashisaka, Y.  
Hayami, P.  
Hayashi, K.  
Kubota, T.  
Nakano, R.  
Namba, K.  
Naruto, H.  
Okamoto, M.  
Oshiro, K.  
Sakuma, R.  
Shinkawa, T.  
Sugano, S.  
Suyeoka, R.  
Suzui, R.  
Takeuchi, M.  
Tanabe, R.  
Tsuchida, K.  
Yamaguchi, R.  
Yamamoto, N.  
Yodogawa, M.  
**D-6**  
Honjiyo, J.  
Kikudome, M.  
Kitagawa, I.  
Kumagai, P.  
Kuwaye, S.  
Matsuhara, Y.  
Miyasato, S.  
Murasaki, T.  
Nomura, M.  
Okamoto, K.  
Sugimoto, Y.  
Tanaka, T.  
Toma, J.  
**D-7**  
Betsui, R.  
Buto, J.  
Ikeda, C.  
Yempuku, R.

Hamada, D.  
Kazahaya, S.  
Kido, F.  
Kobayashi, G.  
Kurahashi, S.  
Nagaki, T.  
Tottori, C.  
**D-8**  
Gima, W.  
Gozawa, J.  
Hagino, M.  
Hayashi, K.  
Hokada, S.  
Inaba, M.  
Ishida, Y.  
Kinoshita, Y.  
Kumabe, I.  
Nakada, M.  
Nakamura, E.  
Okahara, A.  
Shimozono, W.  
Taniguchi, S.  
Tsuda, I.  
Wakayama, G.  
Yoneji, M.  
Yonemori, D.  
**D-9**  
Baba, T.  
Doi, A.  
Egami, G.  
Hirano, P.  
Hisatake, A.  
Hongo, S.  
Ichiyasu, H.  
Ishii, J.  
Ito, D.  
Kawano, T.  
Kinoshita, S.  
Kishinami, W.  
Masumoto, E.  
Munemasa, W.  
Muraoka, M.  
Nakamura, C.  
Oka, G.  
Oka, G.  
Sato, J.  
Sumida, N.  
Tanabe, T.  
Taniguchi, M.  
Urasaki, H.  
Watanabe, K.  
Yamamoto, Y.  
**D-11**  
Hoshii, H.  
Kitajima, J.  
Kitamura, M.  
Kora, M.  
Kusuda, S.  
Nakamori, K.  
Nakamura, K.  
Okinishi, I.  
Sakihara, S.  
Shimizu, S.  
Umamoto, J.  
Umezu, B.  
Uyeda, H.  
Yota, T.  
**E-1**  
Fukuda, R.  
Inouye, K.  
Matsushita, A.  
Nawa, J.  
Suzukawa, H.  
Tani, G.  
Wakayama, G.  
Yamamura, G.  
Yogogawa, T.  
Yoshitake, S.  
**E-12**  
Cho, J.  
Dung, K.  
Jay, O.  
Lee, L.  
Lee, Y.  
Tom, Y.  
Wong, H.  
Young, C.

**SNELLING**  
**Aug 1944**  
**Term**  
**A-13**  
Abe, K.  
Aoyama, S.  
Chuman, G.  
Fukuda, K.  
Hirano, K.  
Inouye, I.  
Kadoyama, J.  
Matsuura, F.  
Mikuriya, Y.  
Nojima, S.  
Oishi, Y.  
Omatsu, F.  
Oya, J.  
Shintaku, K.  
Suski, J.  
Tanaka, T.  
Toda, H.  
Tokuno, S.  
Yamashita, K.  
Yoshimoto, T.  
**A-14**  
Chihara, T.  
Fujii, P.  
Fujimoto, F.  
Fujimoto, M.  
Hirata, T.  
Ishioke, Y.  
Kagawa, K.  
Kobayashi, F.  
Kokubo, T.  
Kubota, G.  
Kunioki, J.  
Mine, W.  
Mizoguchi, J.  
Oji, C.  
Sakaguchi, T.  
Satow, R.  
Shimajima, H.  
Tagawa, K.  
Takayanagi, T.  
Ueki, N.  
Yamamoto, T.  
**A-16**  
Fukuchi, S.  
Hanzawa, G.  
Hashiguchi, N.  
Horiuchi, S.  
Iwahashi, K.  
Jimbo, F.  
Kato, Y.  
Matsuura, S.  
Moori, A.  
Okada, M.  
Sazaki, H.  
Sumi, T.  
Tachino, Y.  
Takagi, H.  
Takimura, Y.  
Towata, R.  
Wada, S.  
Yamamoto, F.  
**B-13**  
Hara, P.  
Honda, T.  
Hoshijo, Y.  
Kurokawa, S.  
Maruyama, E.  
Matsunaga, H.  
Matsuo, J.  
Muraki, T.  
Murashima, I.  
Nishita, H.  
Nomura, K.  
Odano, T.  
Ohno, J.  
Sato, K.  
Shiinoki, T.  
Shimomura, M.  
Suzuki, M.  
Takehara, S.  
Yamaguchi, G.

Yoshimura, F.  
**C-14**  
Arai, K.  
Chihara, J.  
Fujikado, K.  
Furukawa, R.  
Hayakawa, G.  
Hayashida, Y.  
Higuchi, J.  
Joichi, M.  
Kawai, W.  
Okamoto, W.  
Otomo, H.  
Sakai, S.  
Sakata, F.  
Satow, J.  
Sutow, L.  
Tanaka, G.  
**C-15**  
Akiyama, K.  
Fukushima, T.  
Inouye, S.  
Inouye, Y.  
Kasubuchi, J.  
Kawamura, W.  
Katsumoto, Y.  
Nakata, Y.  
Okazaki, H.  
Saito, I.  
Sugimoto, T.  
Takagi, T.  
Tanouye, T.  
Ueda, G.  
**C-16**  
Akaba, J.  
Arifuku, Y.  
Asahina, R.  
Fujikawa, J.  
Goshikoma, R.  
Hara, S.  
Iwakiri, G.  
Kanzaki, H.  
Kumata, H.  
Kuroda, I.  
Nagatani, G.  
Najima, S.  
Okazaki, S.  
Okura, R.  
Shigeura, H.  
Shimizu, Y.  
Shinohara, H.  
Shintaku, T.  
Takahashi, W.  
Takesako, K.  
**D-13**  
Abe, R.  
Eguchi, E.  
Hata, S.  
Ibara, K.  
Iida, J.  
Kadonaga, S.  
Kumataka, W.  
Matsuyoshi, F.  
Miura, K.  
Mizusawa, F.  
Muramoto, K.  
Nagao, J.  
Nakata, S.  
Ochi, T.  
Okuda, S.  
Okuga, W.  
Senda, K.  
Uno, R.  
Yoshimoto, H.  
**D-14**  
Fujimoto, H.  
Hayakawa, T.  
Horiuchi, M.  
Ito, I.  
Kuboshima, F.  
Mayeda, K.  
Minato, H.  
Oji, S.  
Okumura, G.  
Ota, H.  
Sakaguchi, P.  
Seto, M.

Shiomi, H.  
Sumada, T.  
Suzuki, G.  
Uratsu, T.  
Watanabe, T.  
Yokota, S.  
Yonekawa, T.  
Yoshida, J.  
Yoshino, E.  
**D-15**  
Gushiken, K.  
Hamada, K.  
Hikida, I.  
Horii, S.  
Ikeda, W.  
Mayeda, T.  
Nakata, J.  
Oda, P.  
Oka, I.  
Oki, W.  
Shigekawa, F.  
Shigemoto, I.  
Uchida, Y.  
Uyemura, H.  
**E-1**  
Huston, C.  
MacBride, P.  
Rowe, T.  
Alweis, F.  
Auerbach, M.  
Butow, R.  
Cats, P.  
Clark, F.  
Goodman, G.  
Gordon, J.  
Kay, M.  
Lallas, J.  
Lieberman, S.  
Masket, E.  
Mellor, M.  
Palmer, L.  
**E-2**  
McClendon, J.  
Andrews, L.  
Barron, M.  
Brown, B.  
Fisher, H.  
Frolik, J.  
Haley, J.  
Horowitz, M.  
Lindner, E.  
Osten, E.  
Parker, W.  
Patton, C.  
Power, J.  
Rosenthal, E.  
Royster, R.  
Savage, C.  
Shea, G.  
**E-3**  
Rewick, K.  
Bailey, D.  
Bray, R.  
Brooks, G.  
Collier, D.  
Ellis, F.  
Gulick, M.  
Herskowitz, I.  
Hopkins, C.  
Jarvinen, H.  
Miller, R.  
Miller, W.  
Rasmussen, E.  
Rosenberg, C.  
Rush, B.  
Smithson, B.  
**E-4**  
Grosjean, G.  
Amdurer, S.  
Barrows, S.  
Christensen, C.  
Feldman, E.  
Freter, K.  
Fusco, E.  
Goodrich, C.  
Gordon, B.  
Huzieff, L.

Lensen, G.  
Moreton, F.  
Reeve, J.  
Richardson, D.  
Ryssen, J.

**E-5**

Demaree, K.  
Bartz, F.  
Blankenship, E.  
Bjorklund, B.  
Dickerman, B.  
Elkin, I.  
Figundio, E.  
Fisher, H.  
Folland, H.  
Halasey, T.  
Keister, J.  
Klebanoff, S.  
Leddy, J.  
Morton, J.  
Singleton, J.  
Smith, W.  
Ward, L.

**E-6**

Abbey, V.  
Brubaker, D.  
Cassidy, A.  
Davy, F.  
Donnelly, R.  
Dravis, C.  
Flynn, J.  
Frits, J.  
Hetzler, T.  
Hyams, S.  
Lester, J.  
Vandel, W.  
Wright, A.

**E-7**

Horning, H.  
McCarnes, H.  
Alexander, G.  
Boucher, J.  
Gay, K.  
Gibson, J.  
Harrison, R.  
Hughey, W.  
Jacobs, N.  
McDonough, J.  
Michaels, M.  
Nipkow, L.  
Oxford, W.  
Robinson, R.  
Zelver, A.

**E-8**

Thornton, R.  
Charlesworth, G.  
Dilley, P.  
Dolan, H.  
Hill, R.  
Lewin, R.  
Malloy, P.  
Pearce, W.  
Running, J.  
Ziegler, J.

**Sept 1944**

**Term**

**A-17**

Ajari, C.  
Awane, S.  
Hamada, N.  
Hayashi, U.  
Hiura, T.  
Hori, G.  
Imai, R.  
Imazumi, S.  
Mayeno, J.  
Murayama, H.  
Noguchi, H.  
Saito, M.  
Taniguchi, T.  
Toyama, T.  
Tsunekawa, J.  
Uyesugi, M.

**A-18**

Goto, H.  
Hanamoto, A.

Kubo, H.  
Kusunose, T.  
Misono, C.  
Miyada, G.  
Nakagawa, K.  
Nakama, C.  
Nakamura, E.  
Namatame, T.  
Nishi, S.  
Nishibayashi, M.  
Okazaki, S.  
Omoto, S.  
Ono, F.  
Tsusaki, W.  
Uematsu, J.  
Wakumoto, N.  
Yamamoto, P.  
Yamanaka, W.

**A-21**

Agari, J.  
Azuma, M.  
Imai, A.  
Iwakimoto, N.  
Kubochi, J.  
Matsuura, Y.  
Migaki, Y.  
Nishimura, H.  
Oka, J.  
Oka, K.  
Oyama, N.  
Sakaguchi, J.  
Sakai, H.  
Sakuma, M.  
Sasaki, H.  
Shimazaki, T.  
Shiroma, G.  
Tateyama, H.  
Tsuda, T.  
Watanuki, M.  
Yada, E.  
Yamamoto, K.

**B-17**

Hasegawa, H.  
Hikida, K.  
Horita, T.  
Ito, J.  
Miyamoto, I.  
Miyasaki, J.  
Mizokawa, H.  
Nagai, M.  
Niizawa, M.  
Sekijima, H.  
Taketa, K.  
Tambara, G.  
Tokirio, F.  
Yamagami, Y.  
Yamasaki, G.  
Yomogida, S.

**B-19**

Doice, C.  
Imazumi, K.  
Naito, K.  
Nakama, S.  
Nishizaki, Y.  
Yamaguchi, G.

**B-20**

Araki, J.  
Fujinami, M.  
Furukawa, J.  
Furusawa, D.  
Hosoda, L.  
Ichikawa, T.  
Kaneko, S.  
Katayama, R.  
Morioka, P.  
Oishi, G.  
Sagawa, M.  
Sakamoto, S.  
Sakamoto, S.  
Shigemura, Y.  
Shimomura, I.  
Suechika, B.  
Takamura, S.  
Tokunaga, I.  
Yano, T.

**B-21**

Akiyama, S.

Asano, T.  
Budo, Y.  
Fujimori, G.  
Hashimoto, U.  
Hata, M.  
Ito, H.  
Ito, T.  
Kasai, S.  
Miyahara, J.  
Nakazawa, A.  
Nishiguchi, B.  
Oki, K.  
Okimoto, C.  
Otsuka, K.  
Saito, I.  
Takayama, H.  
Takemura, G.  
Tanaka, J.  
Tsuruoka, T.  
Uno, T.  
Yasui, R.

**C-17**

Fujikado, Y.  
Fujiyama, U.  
Hiraga, T.  
Honda, H.  
Hosokawa, H.  
Isono, M.  
Komatsu, S.  
Matsudaira, M.  
Matsuo, J.  
Murashima, H.  
Nagayama, K.  
Nakauchi, T.  
Ogawa, L.  
Sugiyama, T.  
Suzuki, Y.  
Takahashi, T.  
Tanaka, T.  
Tanouye, T.  
Taoka, G.  
Yoda, T.

**C-18**

Fujihara, M.  
Fujimoto, T.  
Hashimoto, T.  
Higashi, K.  
Isomoto, S.  
Kato, S.  
Katsuyama, F.  
Kinoshita, C.  
Kunitsugu, Y.  
Matsubara, S.  
Menda, M.  
Nakano, S.  
Okita, G.  
Okuhara, M.  
Saito, S.  
Shimizu, H.  
Shiraishi, J.  
Teraura, T.  
Toyama, R.

**C-20**

Ando, ...  
Fujita, J.  
Goto, K.  
Hada, H.  
Hirose, T.  
Inada, M.  
Kido, G.  
Oshita, B.  
Saito, I.  
Sasaki, J.  
Shiroishi, G.  
Takemoto, S.  
Tanaka, K.  
Tsuchimochi, M.  
Yamashita, Y.  
Yanari, S.  
Yokogawa, N.

**D-17**

Eno, T.  
Handa, K.  
Hayakawa, T.  
Henmi, S.  
Ikemura, T.  
Kajikami, K.

Kato, A.  
Koyanagi, Y.  
Mitani, M.  
Nagano, G.  
Nakata, M.  
Owa, H.  
Shikata, G.  
Tsushima, H.  
Watanabe, J.  
Watanabe, S.

**D-18**

Chisaki, S.  
Endo, T.  
Goka, K.  
Hamai, I.  
Hamashita, J.  
Hashimoto, T.  
Hata, Y.  
Hidaka, S.  
Horiba, T.  
Ichikawa, R.  
Imada, T.  
Nishimoto, W.  
Oshita, A.  
Ozawa, H.  
Seike, S.  
Tagami, C.  
Tanabe, H.  
Yoshida, H.  
Yoshimura, K.

**Dec 1944**

**Term**

**A-1**

Asano, F.  
Ehara, B.  
Harada, K.  
Isobe, T.  
Izumi, Y.  
Kano, N.  
Kawahara, N.  
Kawakami, H.  
Kishishita, T.  
Miyata, D.  
Morimura, J.  
Morisato, S.  
Nakahara, Y.  
Ouye, M.  
Sako, S.  
Tajiri, M.  
Yajima, T.  
Yanamura, A.  
Yonehara, T.  
Yoneji, G.

**A-2**

Doi, C.  
Hara, A.  
Hokoda, M.  
Kashiwabara, Y.  
Kato, R.  
Kosobayashi, T.  
Kurotori, H.  
Mishima, T.  
Mukai, H.  
Nakanishi, S.  
Nakashima, I.  
Sado, M.  
Shigemoto, R.  
Shimokawa, C.  
Shimoyama, I.  
Takagi, G.  
Taura, J.  
Yakura, H.  
Yamashita, H.

**A-3**

Asahi, K.  
Fukada, E.  
Fukuyama, S.  
Fujimoto, I.  
Fujimura, H.  
Kashima, T.  
Mimiya, G.  
Matsuda, S.  
Morimoto, S.  
Murakami, T.  
Nagare, F.  
Nakagawa, H.

Nakanishi, J.  
Sasaki, J.  
Shishido, S.  
Sumida, T.  
Uyeda, T.  
Yasutake, Y.

**A-4**

Fujioka, H.  
Mimaki, C.  
Okada, S.  
Okamoto, S.  
Okida, T.  
Ono, S.  
Ochi, S.  
Sakayue, T.  
Shibata, C.  
Shimada, K.  
Sono, T.  
Takahata, Y.  
Takekawa, J.  
Tani, T.  
Tokunaga, I.  
Umamoto, K.  
Watanabe, S.  
Yamada, M.  
Yamamoto, S.

**A-5**

Fujii, M.  
Funabiki, W.  
Furuta, W.  
Hamamoto, T.  
Hamanaka, J.  
Higuchi, E.  
Hirata, Y.  
Hiuga, H.  
Ito, J.  
Makino, W.  
Murakami, T.  
Nakagawa, S.  
Nakagiri, W.  
Okawa, S.  
Okayama, S.  
Sado, T.  
Sueyishe, C.  
Suzuki, F.  
Ueda, R.  
Yamamoto, K.

**A-6**

Arita, K.  
Dairiki, S.  
Go, G.  
Hiraga, K.  
Inashima, O.  
Iwafuchi, K.  
Kawaguchi, G.  
Kozono, A.  
Kusaba, G.  
Mimiya, A.  
Maruyama, Y.  
Matsui, S.  
Mayeda, A.  
Nakano, H.  
Oda, J.  
Okado, I.  
Oshida, J.  
Sato, T.  
Tagami, K.  
Yonemura, M.

**A-7**

Akagi, H.  
Arashiro, Y.  
Bessho, M.  
Chikamura, K.  
Hamasaka, B.  
Isa, T.  
Jeniye, E.  
Kawamura, M.  
Masunaga, H.  
Mori, I.  
Muranaka, H.  
Nakazawa, Y.  
Nisogi, J.  
Noguchi, J.  
Shiode, J.  
Takahashi, W.  
Yamaguchi, I.  
Yamaki, S.

Yoshino, M.

**A-8**

Hamanaka, K.  
Hara, G.  
Hiromura, Y.  
Inouye, T.  
Inui, H.  
Kaihatu, A.  
Kanagaki, K.  
Kimoto, T.  
Kinoshita, C.  
Kono, K.  
Kunitomi, Y.  
Matsuhara, H.  
Nakamura, K.  
Sato, T.  
Sugino, A.  
Teshima, H.  
Uejima, T.  
Yamada, H.  
Yamada, T.  
Yamaguchi, G.

**B-1**

Akamine, K.  
Baba, M.  
Fujitani, T.  
Harada, J.  
Hosokawa, T.  
Inami, F.  
Ishida, H.  
Kami, N.  
Kawanbara, K.  
Miyagishima, H.  
Morita, M.  
Nakano, R.  
Nakayama, Y.  
Nishimoto, H.  
Ochi, S.  
Watanabe, Y.  
Yamada, M.

**B-2**

Akaba, G.  
Fukui, S.  
Fujimoto, H.  
Hirai, T.  
Ito, S.  
Iwasaki, N.  
Kishi, F.  
Kobori, Y.  
Kubota, K.  
Masunaka, Y.  
Mori, Y.  
Morita, T.  
Nakayama, J.  
Nishi, Y.  
Ogita, Y.  
Onaga, M.  
Ouye, G.  
Shimokawa, J.  
Takamiya, K.  
Tanouye, S.  
Tsunashima, A.  
Yamashiro, H.

**B-3**

Doi, I.  
Endo, R.  
Endow, N.  
Hashimoto, J.  
Horiuchi, S.  
Ichinokuchi, T.  
Inouye, J.  
Iritani, F.  
Masunaga, S.  
Muramatsu, G.  
Nagata, R.  
Nakamura, S.  
Oka, J.  
Okada, M.  
Okasaki, A.  
Sanbongi, F.  
Shibayama, G.  
Umeda, B.  
Yoshida, H.

**B-4**

Hamakawa, E.  
Hattori, R.  
Hiroshige, N.

Ikemoto, T.  
Iko, K.  
Ito, F.  
Kimura, R.  
Komoto, T.  
Kubotsu, K.  
Miyoshi, G.  
Murakami, P.  
Nakamura, H.  
Nakano, J.  
Nishimura, H.  
Sakamoto, R.  
Sakaki, L.  
Shiigi, L.  
Shimamoto, K.  
Shintaki, H.  
Toda, J.  
Tsujii, K.  
Uno, H.

**B-5**

Hatakeda, K.  
Ishihara, H.  
Ishikawa, G.  
Iwafuchi, K.  
Kebo, F.  
Iwamura, A.  
Kuwabe, S.  
Morishige, S.  
Nimura, R.  
Nishimoto, K.  
Sakamoto, G.  
Shintani, T.  
Sugihara, P.  
Takakura, T.  
Tanaka, G.  
Tani, P.  
Yasutake, H.

**B-6**

Aragaki, M.  
Fujita, K.  
Higa, G.  
Honda, R.  
Ito, S.  
Kazahaya, L.  
Kino, F.  
Kurushima, M.  
Matsubara, B.  
Matsumoto, M.  
Nakazono, H.  
Nishizaka, S.  
Ono, F.  
Sakuma, A.  
Suzuki, F.  
Toya, G.  
Yasuda, I.  
Yasutake, G.  
Yoshiwara, G.

**B-7**

Akiyama, J.  
Endow, I.  
Fujiye, K.  
Funabiki, M.  
Funamura, I.  
Hara, F.  
Hasama, I.  
Hayashi, H.  
Hirose, J.  
Hirose, Y.  
Inouye, T.  
Kadowaki, J.  
Sano, T.  
Sei, H.  
Tagami, M.  
Taketa, H.  
Tamashiro, S.  
Tsuayuki, K.  
Uranaka, F.  
Yamaguchi, K.

**B-11**

Araki, M.  
Fukada, J.  
Fujita, K.  
Hayashi, A.  
Inazaki, T.  
Itan, H.  
Kikuta, T.  
Kuba, S.

Marugame, T.  
Murayama, H.  
Morinaka, K.  
Ochi, M.  
Taniguchi, T.  
Tanouye, R.  
Umemoto, M.  
Yoshida, H.

C-1

Abe, K.  
Kumamoto, M.  
Kushi, S.  
Matsushita, Y.  
Matsuura, G.  
Nagahashi, E.  
Okamoto, A.  
Omachi, H.  
Ota, T.  
Otsuki, H.  
Sato, J.  
Sera, S.  
Shiraga, T.  
Suzukawa, F.  
Tanada, T.  
Uyehara, I.  
Yoshioka, N.

C-2

Hanami, Y.  
Hashizume, S.  
Hojo, S.  
Ishigami, I.  
Iwakiri, B.  
Kasamoto, H.  
Katsumata, H.  
Koyamatsu, T.  
Kudaishi, S.  
Makino, R.  
Mirikitani, R.  
Mitsukado, A.  
Nagamoto, K.  
Nakamaru, M.  
Oie, H.  
Sasahara, H.  
Tanagi, S.  
Watanabe, K.  
Yorioka, J.

C-3

Fujimoto, H.  
Hayashi, S.  
Hirooka, G.  
Ishimoto, S.  
Kimura, S.  
Kojima, S.  
Kumagai, R.  
Nakamura, H.  
Niki, J.  
Nishimura, W.  
Oita, K.  
Okada, H.  
Okuno, T.  
Sakakura, J.  
Sakurai, T.  
Shikuma, R.  
Shimomura, T.  
Uehara, J.  
Ugaki, Y.  
Ujile, S.  
Yamamoto, C.  
Yuki, H.

C-4

Aiso, J.  
Arase, P.  
Arita, H.  
Furusho, T.  
Hasegawa, S.  
Horikiri, T.  
Ikeda, R.  
Iwamoto, Y.  
Kinoshita, K.  
Kotsubo, M.  
Kumamoto, F.  
Matsushima, T.  
Murakami, Y.  
Nagata, T.  
Naito, Y.  
Nishijima, H.  
Sasaki, T.

Takae, Y.  
Teragawa, R.  
Teragawa, R.  
Yamamoto, K.  
Yoshida, J.

C-5

Doizaki, W.  
Eijima, W.  
Eta, H.  
Kondo, S.  
Namba, I.  
Neishi, H.  
Okanaka, W.  
Ryono, T.  
Sagara, M.  
Sakaguchi, S.  
Sakanashi, N.  
Shigihara, T.  
Shimada, M.  
Shimizu, G.  
Takeyasu, M.  
Toi, K.  
Tomihiro, T.  
Tsubota, S.  
Watanabe, K.  
Yamamoto, T.  
Yokoyama, G.

C-6

Amano, M.  
Chino, J.  
Ida, R.  
Itaya, S.  
Kariya, M.  
Mayeda, F.  
Mayekawa, T.  
Miyamoto, F.  
Murakami, S.  
Nakata, C.  
Oita, I.  
Okamoto, S.  
Oshita, H.  
Ryuto, M.  
Shimizu, K.  
Shiozaki, T.  
Yamamoto, G.

C-7

Endo, H.  
Fukushima, S.  
Fujita, R.  
Hasegawa, S.  
Hayashi, J.  
Inouye, K.  
Kinoshita, M.  
Kusumi, G.  
Maruyama, J.  
Maruyama, T.  
Mukai, T.  
Noda, T.  
Ohtaki, P.  
Shigematsu, J.  
Tamanaha, S.  
Tanaka, K.  
Toda, K.  
Uriu, M.  
Yoshida, K.

C-8

Adachi, J.  
Hagiya, S.  
Hirai, H.  
Imamura, S.  
Ishimoto, J.  
Kashiwagi, K.  
Makita, H.  
Matoba, M.  
Mayeda, K.  
Nakashima, R.  
Onishi, T.  
Sakamoto, J.  
Sato, K.  
Tanji, J.  
Urata, W.  
Wada, G.  
Watanabe, T.  
Yamamoto, H.  
Yoshioka, G.

D-1

Matsumoto, T.

Chiong, K.  
Ehara, J.  
Funada, H.  
Goto, Y.  
Hanaoka, D.  
Hoshida, A.  
Kurokawa, T.  
Matsuda, T.  
Matsumoto, S.  
Matsunaga, R.  
Nishino, K.  
Nishio, F.  
Sakai, H.  
Sameshima, K.  
Sera, R.  
Shimamoto, H.  
Tagami, T.  
Tsutakawa, G.  
Yamashiro, G.

D-2

Doue, M.  
Fukui, Y.  
Hashimoto, K.  
Honda, H.  
Imai, K.  
Iwasaki, S.  
Iwata, K.  
Izumo, H.  
Kitamura, T.  
Kojimoto, C.  
Kuramoto, F.  
Minato, P.  
Nakamura, H.  
Sameshima, H.  
Suzuki, T.  
Tsuneishi, N.  
Wakasa, B.  
Yoneyama, I.

D-3

Asai, G.  
Ego, K.  
Fujimoto, G., Jr.  
Hirayama, T.  
Horita, T.  
Kataoka, G.  
Kawachi, M.  
Kobayashi, J.  
Kyono, N.  
Nakamoto, R.  
Nao, M.  
Ono, J.  
Oshima, T.  
Sagara, I.  
Shimizu, M.  
Tani, J.  
Tazuma, N.

D-4

Asaki, G.  
Azuma, J.  
Deguchi, S.  
Gorai, A.  
Hirano, H.  
Hosokawa, K.  
Ito, H.  
Kanki, M.  
Minaai, W.  
Nakamura, T.  
Nishimine, K.  
Ogasawara, M.  
Ozaki, J.  
Satake, S.  
Shimizu, M.  
Shiroma, H.  
Sumi, T.  
Takshima, M.  
Yamaguchi, K.  
Yamamoto, Y.

D-5

Ushijima, S.

D-6

Fujita, S.  
Hara, D.  
Hayashi, S.  
Hiratzka, J.  
Igata, T.  
Kashiwabara, R.  
Kato, F.

Koshiba, S.  
Makishima, G.  
Masamitsu, K.  
Misaka, W.  
Mori, A.  
Nakano, S.  
Nakatogawa, J.  
Sakai, J.  
Shimasaki, K.  
Shimizu, N.  
Sono, G.  
Tanabe, E.  
Yokoyama, F.  
Yoshino, Y.

D-7

Higashi, G.  
Ihara, T.  
Kanazawa, H.  
Kuwata, H.  
Matsushita, M.  
Morishige, T.  
Murakami, F.  
Nakamura, S.  
Natsuhara, G.  
Odano, H.  
Ogawa, H.  
Okada, P.  
Okubo, T.  
Takehara, Y.  
Takekawa, Y.  
Tsuchikawa, O.  
Tsuchiyama, T.  
Uchimura, M.

D-8

Kawamoto, K.  
Kiyohara, T.  
Matsushita, H.  
Mori, M.  
Mouri, S.  
Sasaki, C.  
Shibuya, Y.  
Tanimoto, N.  
Toda, J.  
Tsuji, K.  
Tsutsui, I.  
Ueda, K.  
Yamada, T.  
Yamashita, T.

Ch-1

Yuen, Q.  
Chew, E.  
Chinn, H.  
Chow, Y.  
Chu, N.  
Eng, E.  
Gong, H.  
Jew, L.  
Kan, W.  
Lee, A.  
Lee, B.  
Lee, J.  
Lee, W.  
Lew, L.  
Ng, W.  
Ning, F.  
Shang, W.  
Wong, G.  
Wong, G.  
Wong, K.  
Wong, S.  
Wong, S.  
Wong, T.  
Yee, H.  
Yee, K.  
Yee, N.  
Yee, T.

Ch-2

Get, Y.  
Jang, T.  
Lew, K.  
Lum, J.  
Offen, H.  
Pang, W.  
Soo Hoo, B.  
Soon, H.

Feb. 1945  
Term

A-22

Araki, H.  
Ayabe, Y.  
Hirashima, F.  
Ishikawa, H.  
Kanemoto, G.  
Kusaki, H.  
Makino, T.  
Mita, T.  
Miyahara, H.  
Miyasaki, S.  
Moriyasu, M.  
Nii, F.  
Nojima, H.  
Okamoto, M.  
Okamura, T.  
Okano, M.  
Okazaki, S.  
Osato, I.  
Seigaku, Y.  
Sakai, S.  
Seigahu, Y.  
Shiine, H.  
Shimoto, M.  
Tamura, A.  
Tanabe, T.  
Tanaka, V.  
Tasaka, H.  
Torigo, T.  
Ueki, L.  
Ushijima, G.  
Uyehara, M.  
Watasaki, M.  
Yamanaka, T.  
Yasunobu, K.

A-24

Asakawa, H.  
Asari, I.  
Ikemoto, M.  
Iwanaga, K.  
Kekehashi, H.  
Kawata, T.  
Koike, H.  
Kusuda, M.  
Matsuo, T.  
Matsushima, D.  
Matsushita, S.  
Miyashiro, M.  
Murata, T.  
Nakamura, J.  
Onishi, R.  
Pak, L.  
Sasaki, H.  
Sasaki, T.  
Seto, K.  
Shingai, I.  
Takasumi, Y.  
Tanaka, T.  
Tsuji, S.  
Yamada, K.  
Yamamoto, I.

A-25

Harada, G.  
Hirai, W.  
Kumada, A.  
Naito, W.  
Nambu, G.  
Nitta, W.  
Ozawa, Y.  
Sato, V.  
Takizawa, E.  
Tani, G.  
Taniguchi, H.

A-28

Amioka, S.  
Baba, G.  
Fukuhara, J.  
Haruta, N.  
Kanemoto, K.  
Kawashima, I.  
Kobayashi, K.  
Matsumoto, S.  
Motoyoshi, Y.  
Okimoto, Y.

Sakaguchi, S.  
Takaki, K.  
Teramae, T.  
Teshima, J.  
Watanabe, M.  
Yamamoto, G.  
Yoshimura, J.

B-22

Amemiya, M.  
Ariyasu, G.  
Honda, S.  
Hyun, P.  
Ishikawa, T.  
Ito, S.  
Koga, J.  
Kuratani, K.  
Muranaka, S.  
Osaki, G.  
Teshima, S.

B-24

Endow, M.  
Imada, S.  
Inouye, C.  
Iwashita, K.  
Kakemoto, S.  
Kawahara, I.  
Nishikawa, H.  
Seriguchi, G.  
Takabayashi, E.  
Wakamiya, K.

B-25

Aiso, D.  
Ajimine, G.  
Ebusugawa, Y.  
Inouye, M.  
Ito, K.  
Kaneko, R.  
Kawada, T.  
Kishi, H.  
Kurahara, J.  
Maeno, J.  
Mato, G.  
Matsushita, K.  
Matsuura, K.  
Mikuriya, K.  
Mineta, A.  
Murata, J.  
Ohta, S.  
Okada, S.  
Okinaga, J.  
Sakai, K.  
Sakamoto, T.  
Sato, T.  
Shimamoto, E.  
Sumida, J.  
Tabata, J.  
Taira, S.  
Takenaka, M.  
Takesugawa, N.  
Tanabe, H.  
Urata, E.  
Wakai, H.  
Yuzawa, G.

C-25

Ichikawa, B.  
Kawaguchi, K.  
Kiyon, J.  
Miyashiro, S.  
Mukai, T.  
Sanehira, J.  
Sase, N.  
Uyeda, A.  
Wakai, W.

D-23

Fukuba, S.  
Goto, T.  
Hamanishi, W.  
Kimura, T.  
Koma, R.  
Nakasone, S.  
Nakata, A.  
Obata, J.  
Sugai, T.  
Takechi, C.  
Yaotame, R.  
Yoshino, I.

D-24

Fujimoto, Y.  
Fukano, T.  
Fukuhara, M.  
Fukushima, M.  
Inouye, Y.  
Kamitsuka, J.  
Kuga, A.  
Mayeda, I.  
Minamoto, H.  
Miyagishima, T.  
Miyazaki, K.  
Murata, J.  
Nakamura, G.  
Nakata, T.  
Nakazaki, T.  
Nishie, M.  
Oike, W.  
Oto, T.  
Sakai, J.  
Sakamoto, C.

C-23

Fujise, G.  
Fujita, S.

Fukiage, H.  
Hasegawa, T.  
Hirakawa, F.  
Horina, T.  
Ichikawa, S.  
Iwanaga, R.  
Kamishita, T.  
Kato, H.  
Kawata, R.  
Kinjo, I.  
Kiyokawa, M.  
Maeda, I.  
Masuda, N.  
Matsuoka, K.  
Murakoshi, H.  
Nagao, Y.  
Nagata, M.  
Nakamura, R.  
Oji, J.  
Oishi, M.  
Okada, M.  
Okamoto, K.  
Okazaki, G.  
Satow, T.  
Shima, J.  
Tsukamoto, B.  
Uetake, S.  
Urata, J.  
Yamagata, J.  
Yamasaki, W.

C-24

Asato, S.  
Goto, S.  
Masuoka, D.  
Masuno, Y.  
Okasaki, A.  
Okuda, T.  
Osumi, D.  
Sasaki, G.  
Shimizu, I.  
Shintaku, J.  
Yamagata, G.  
Yamaoka, C.

C-25

Ichikawa, B.  
Kawaguchi, K.  
Kiyon, J.  
Miyashiro, S.  
Mukai, T.  
Sanehira, J.  
Sase, N.  
Uyeda, A.  
Wakai, W.

D-23

Fukuba, S.  
Goto, T.  
Hamanishi, W.  
Kimura, T.  
Koma, R.  
Nakasone, S.  
Nakata, A.  
Obata, J.  
Sugai, T.  
Takechi, C.  
Yaotame, R.  
Yoshino, I.

D-24

Fujimoto, Y.  
Fukano, T.  
Fukuhara, M.  
Fukushima, M.  
Inouye, Y.  
Kamitsuka, J.  
Kuga, A.  
Mayeda, I.  
Minamoto, H.  
Miyagishima, T.  
Miyazaki, K.  
Murata, J.  
Nakamura, G.  
Nakata, T.  
Nakazaki, T.  
Nishie, M.  
Oike, W.  
Oto, T.  
Sakai, J.  
Sakamoto, C.



Sasaki, H.  
Sasano, S.  
Shiba, F.  
Shimauro, M.  
Sugiyama, T.  
Takehara, E.  
Wada, K.  
Watada, T.  
Yamada, Y.  
Yoshida, M.

**D-25**

Fukutaki, W.  
Goya, Y.  
Hagiya, M.  
Hayataka, M.  
Hiranaka, R.  
Iwahashi, T.  
Kagawa, M.  
Kimura, Y.  
Kurihara, D.  
Maruya, D.  
Misaki, T.  
Miyasato, K.  
Miyata, T.  
Morikawa, K.  
Murao, S.  
Nagano, G.  
Nakagawa, T.  
Nakamura, Y.  
Nakatani, F.  
Nomura, T.  
Ochi, S.  
Ohki, K.  
Okubara, M.  
Okura, F.  
Suzuki, Y.  
Takahashi, T.  
Uda, B.  
Wakayama, K.  
Yamada, G.  
Yoshida, M.

**D-27**

Abe, Y.  
Akiyama, K.  
Fukunaga, Y.  
Naqai, Y.  
Nakamoto, R.  
Shiraawa, S.  
Tateishi, T.

**D-28**

Asano, W.  
Hayashi, M.  
Hiratani, I.  
Honda, S.  
Horie, G.  
Horiuchi, N.  
Iwagana, J.  
Kanzaki, S.  
Komeiji, T.  
Masuda, H.  
Mizuire, H.  
Ohira, H.  
Sasaki, S.  
Shiroishi, S.  
Sunouchi, S.

**Mar 1945**

**Term**

Yasutake, S.  
Amioka, W.  
Hino, K.  
Hisaka, M.  
Kawachi, J.  
Kawahara, E.  
Lee, A.  
Omata, S.  
Oshikata, M.  
Sakamoto, E.  
Sato, T.  
Sen, J.  
Tanaka, T.

**Apr 1945**

**Term**

McClendon, J.  
Buffington, G.  
Calhoun, A.

Greenberg, B.  
Heim, W.  
Henderson, I.  
Hurvitz, L.  
Meadows, J.  
Pratt, G.  
Rappin, J.  
Rothstein, S.  
Saltzman, W.  
Seligmann, A.  
Wilds, T.

**E-2**

Zukerman, E.  
Brown, T.  
Otani, A.  
Allen, J., Jr.  
Andrade, R.  
Anschell, C.  
Carpenter, S.  
Diaz, M.  
Ernst, E.  
Gardner, H.  
Kahn, L.  
Lamb, R.  
Rabinovitz, A.  
Simons, K.  
Steiner, K.  
Vermeule, C.

**E-3**

Hammond, F.  
Humez, P.  
Madokoro, S.  
Momii, T.  
Schneider, H.  
Bronspiegel, P.  
Eddy, B.  
George, S.  
Hartman, E.  
Latrash, J.  
Leeper, H.  
MacKillop, M.  
Palestin, S.  
Sauer, C.  
Teaze, R.  
Williams, F.

**E-4**

Courtenaye, R.  
Mulloy, W.  
Yamazaki, P.  
Dyer, V.  
Miyamoto, H.  
Austin, W.  
Blezard, T.  
Bonner, F.  
Cykman, L.  
Essene, J.  
Farrell, J.  
Johnston, P.  
Krellenstein, J.  
Lawson, R.  
Palmer, G.  
Sheehan, J.

**E-5**

Spence, G.  
Houston, C.  
Lee, M.  
Goya, K.  
Furuki, M.  
Maehara, E.  
Nakaki, H.  
Carlson, D.  
Chapman, G.  
Cullington, J.  
Curland, B.  
Davis, J.  
Hugel, M.  
Kennedy, J.  
Lund, H.  
Patterson, J.  
Reiss, I.  
Stacey, W.  
Virtue, C.  
Voigt, F.  
Wodinsky, W.

**E-6**

Kosaka, F.  
Ross, R.

Moriuchi, G.  
Rogers, O.  
Cooley, M., Jr.  
Correll, I.  
Finn, G.  
Lande, C.  
Pelton, W.  
Sieker, G.  
Stefan, A.  
Wagner, H.  
Walker, W.  
Woods, J.  
Worley, E.

**E-7**

Kersten, A.  
Hashisaki, J.  
Kobayashi, G.  
Miwa, I.  
Sakanari, G.  
Baer, R.  
Goldstein, J.  
Kirk, R.  
McWayne, R.  
Miller, J.  
Nichols, J.  
Pitchford, H.  
Schreiber, F.  
Stoudt, K.  
Stricklin, T.  
Temple, J.

**E-8**

Clarke, W.  
Degraw, C.  
Ketchpaw, E.  
MacKenzie, C.  
Reininger, T.  
Ryan, W.  
Shryer, G.

**May 1945**

**Term**

**C-30**

Fukunaga, T.  
Hakoda, M.  
Hashimoto, A.  
Iwana, H.  
Kawakami, S.  
Kihara, H.  
Kobata, E.  
Kodama, E.  
Kumasaki, J.  
Matsushige, H.  
Ohama, K.  
Otake, H.  
Sugita, K.  
Suzuki, D.  
Takatsuka, B.  
Taketa, T.  
Tashiro, J.  
Toda, K.  
Uto, H.  
Yamauchi, H.

**D-31**

Akase, M.  
Aoyagi, S.  
Fujio, R.  
Kijima, M.  
Kumamoto, K.  
Kuroda, T.  
Matayoshi, M.  
Mayaoi, Y.  
Moriwaki, T.  
Ogino, G.  
Ohta, H.  
Oishi, H.  
Osaki, M.  
Takamori, H.  
Tomita, S.  
Yagi, S.  
Yamaguchi, G.  
Yamane, K.  
Yasuda, J.  
Yokoi, H.  
Yokoyama, J.  
Yoshihara, H.  
Yoshioka, R.

**A-31**

Nishibayashi, M.  
Hosokawa, T.  
Ikeda, S.  
Kinoshita, Y.  
Kojiro, M.  
Murashige, M.  
Nishimura, A.  
Nishioka, G.  
Nomura, S.  
Onizuka, K.  
Ono, T.  
Okamoto, J.  
Okata, H.  
Sakai, M.  
Suga, E.  
Sugeno, F.  
Tanaka, Y.  
Taniguchi, K.  
Todo, J.  
Tomita, I.  
Yokomizo, S.  
Yoshida, G.

**B-32**

Okumura, S.  
Ishii, G.  
Kishiyama, Y.  
Makishima, T.  
Matoba, M.  
Morimoto, R.  
Murakami, S.  
Nagayama, H.  
Nakamoto, H.  
Nakashima, F.  
Ohye, K.  
Ono, S.  
Okamoto, M.  
Oku, S.  
Shimomura, K.  
Shindo, T.  
Tamura, K.  
Tanigawa, H.  
Teraji, Y.  
Watanabe, C.  
Yamaguchi, K.

**C-32**

Hirota, C.  
Fujimoto, S.  
Hironaka, D.  
Inouye, K.  
Ishima, Y.  
Iwai, D.  
Kimoto, F.  
Kunimoto, T.  
Kuroda, H.  
Makishima, H.  
Miura, T.  
Nakada, Y.  
Nakagawa, M.  
Saito, S.  
Shishido, M.  
Sumida, M.  
Wada, M.  
Watanabe, S.  
Yamamoto, N.

**D-32**

Fujioka, H.  
Hirata, H.  
Hirota, S.  
Hoshimiya, D.  
Jimbo, N.  
Jio, M.  
Nakama, N.  
Okazaki, M.  
Shigio, M.  
Shimozono, N.  
Sugino, S.  
Taketa, J.  
Tanita, S.  
Tanizawa, T.  
Tomita, K.  
Tsutsumi, F.  
Uyeda, T.  
Yamada, S.  
Yoshimoto, K.

**C-34**

Kobayashi, F.  
Aotaki, M.

Kobayashi, A.  
Kubo, R.  
Kuwahara, M.  
Morimoto, I.  
Nakamoto, M.  
Nakashima, Y.  
Obata, J.  
Onuma, S.  
Okada, K.  
Okumura, S.  
Sano, G.  
Suzuki, J.  
Tsubota, B.  
Uchida, G.  
Yada, J.  
Yamada, W.  
Yamamoto, K.  
Yamashita, G.

**B-34**

Hamamoto, T.  
Hirano, Y.  
Iinuma, S.  
Inouye, J.  
Kobara, S.  
Mitsuyoshi, K.  
Miyata, M.  
Mizushima, J.  
Mochizuki, T.  
Muraoka, K.  
Murayama, H.  
Namba, M.  
Okamoto, M.  
Shishido, T.  
Shuyama, M.  
Takishita, Y.  
Tsumimoto, F.  
Tsukahira, K.  
Yamada, N.

**A-34**

Ban, R.  
Hatakeyama, C.  
Hikida, T.  
Watanabe, H.  
Iso, Y.  
Katakata, J.  
Kimura, G.  
Miura, R.  
Nekoba, M.  
Oshita, K.  
Shinsato, K.  
Tanaka, M.  
Tomita, M.  
Wakayama, W.  
Yamada, G.  
Yoshida, G.

**A-35**

Hashimoto, T.  
Hatada, H.  
Hiranaga, T.  
Irinaga, F.  
Kasai, T.  
Kimura, W.  
Kurose, J.  
Naito, R.  
Nakamura, H.  
Omori, K.  
Sagami, T.  
Tachibana, H.  
Tachibana, R.  
Taira, R.  
Yasunaga, G.  
Yoshimura, T.

**D-35**

Akiyama, J.  
Komatsu, A.  
Kumamoto, A.  
Kuniyuki, A.  
Mitani, H.  
Miyashita, T.  
Noma, T.  
Oki, A.  
Takahashi, H.  
Tamashiro, K.  
Tanigawa, M.  
Yamagami, J.  
Yamamoto, S.

**C-35**

Maruyama, K.  
Otake, J.  
Aoki, I.  
Inouye, T.  
Kanemori, M.  
Katsura, A.  
Kawahara, R.  
Oka, T.  
Ota, M.

**B-36**

Ban, T.  
Ishii, T.  
Iwamura, J.  
Kawashima, R.  
Kusuda, M.  
Saito, F.  
Sakamoto, K.  
Shimoda, F.  
Toguchi, T.

**EW-1**

Furuhashi, S.  
Furutani, Y.  
Hada, M.  
Hirakawa, H.  
Isonaga, C.  
Kanashiro, T.  
Kawamura, T.  
Kido, M.  
Kojima, U.  
Segawa, F.  
Sugi, H.  
Tsuchiyama, T.  
Yamamoto, M.

**EW-11**

Hanashiro, R.  
Kanda, H.  
Kono, T.  
Michigami, R.  
Misawa, B.  
Noguchi, K.  
Oda, H.  
Ogata, S.  
Ogura, K.  
Shichina, S.  
Shimoyama, M.  
Tanaka, L.  
Tanigaki, I.  
Uetake, T.  
Yamashita, H.

**EW-21**

Chin, B.  
Iseri, K.  
Knudton, R.  
Kodama, E.  
Minata, M.  
Mori, A.  
Nakamura, M.  
Nakanishi, T.  
Sakata, B.  
Shinagawa, S.  
Tanaka, K.  
Ura, A.  
Watanabe, I.

**July 1945**

**Term**

**B-1**

Kawano, H.  
Yokooji, I.  
Chiwa, S.  
Inamasu, M.  
Iwamoto, T.  
Hamasaki, R.  
Kitani, B.  
Maruyama, S.  
Motooka, T.  
Nakaichi, G.  
Narikawa, S.  
Nikami, R.  
Oka, M.  
Okawa, C.  
Shigaura, F.  
Shinbara, K.  
Takeda, M.  
Watanabe, K.  
Yamanaka, M.  
Yoshida, S.

**BR-2**

Arai, S.  
Hirayama, A.  
Iwasaki, W.  
Kimoto, K.  
Kobayashi, G.  
Marutani, W.  
Masada, S.  
Mitsuuchi, Y.  
Nakao, T.  
Sekiya, G.  
Sugita, F.  
Sugiyama, S.  
Sumiyoshi, J.  
Tanaka, Y.  
Watanabe, A.  
Watanabe, J.  
Yamauchi, R.  
Yatsu, K.

**B-11**

Fujikawa, K.  
Hoshida, S.  
Ishimoto, T.  
Ito, J.  
Miyakawa, K.  
Miyamoto, Y.  
Murasaki, Y.  
Nitta, M.  
Okumoto, M.  
Sakamoto, J.  
Sakamoto, K.  
Shimada, R.  
Shitanara, S.  
Takehara, Y.  
Tamiyasu, M.  
Yamasaki, K.

**B-12**

Ota, R.  
Abe, B.  
Aoki, T.  
Inamine, K.  
Ishikawa, G.  
Iwata, B.  
Kameshige, I.  
Kamikawa, M.  
Kobata, Y.  
Komatsu, S.  
Nabeta, S.  
Nakamura, I.  
Okamoto, H.  
Okuda, T.  
Taira, T.  
Yamamoto, T.  
Yatagai, R.

**B-13**

Endo, S.  
Fujikawa, W.  
Ito, P.  
Kageno, M.  
Kimoto, A.  
Komatsu, Y.  
Masaki, F.  
Miyasaki, T.  
Nakao, Y.  
Ogi, T.  
Ono, T.  
Ooka, H.  
Renge, K.  
Sakurada, L.  
Tsunemoto, M.  
Uroia, H.  
Urushima, S.  
Watanabe, K.  
Yasui, G.  
Yoshimura, T.

**B-21**

Asakawa, H.  
Fukuhara, M.  
Hara, T.  
Hiraoka, T.  
Ikeda, H.  
Iwasaki, T.  
Kaita, E.  
Kurosawa, H.  
Mukai, M.  
Ogata, S.  
Ota, K.

Otsu, H.  
Sakuma, S.  
Sekiguchi, T.  
Sugi, Y.  
Sugita, Y.  
Suyehiro, G.  
Yamasaki, M.  
Yamazaki, R.  
Yoshikawa, T.  
**B-22**  
Chinen, W.  
Fujikawa, T.  
Hasegawa, H.  
Ibaraki, M.  
Kai, W.  
Kido, T.  
Mikuni, F.  
Murakami, T.  
Nakasone, N.  
Nishida, K.  
Obazawa, R.  
Okada, J.  
Okine, M.  
Ono, P.  
Tadano, J.  
Yamamoto, G.  
Yanagihara, S.  
Yasuoka, T.  
**B-23**  
Hirose, K.  
Nakako, W.  
Asawa, C.  
Fukuda, Y.  
Ishimatsu, R.  
Kajioka, S.  
Kita, S.  
Koura, T.  
Matsuoka, G.  
Nitta, T.  
Okano, K.  
Ooka, S.  
Sakakihara, B.  
Sato, T.  
Shitamoto, H.  
Tamura, K.  
Tanita, M.  
Uyemura, C.  
Yoshimura, K.  
**B-24**  
Oba, W.  
Endo, F.  
Hatanaka, H.  
Hiraga, A.  
Hirano, B.  
Kabashima, T.  
Kimura, G.  
Nakashita, T.  
Nonaka, M.  
Sasaki, T.  
Shiroyama, M.  
Tagami, E.  
Takano, K.  
Tanaka, I.  
Tanaka, J.  
Tomita, Y.  
Toto, Y.  
Uchida, H.  
Yamamoto, G.  
**B-31**  
Goya, S.  
Harada, M.  
Matsumoto, S.  
Mitsuzawa, Y.  
Mori, K.  
Mori, T.  
Sakima, H.  
Tanaka, Y.  
Yamashiro, N.  
**E-1**  
Enomoto, Y.  
Imai, A.  
Inouye, T.  
Ishibashi, T.  
Ito, C.  
Kishi, Y.  
Kobayashi, F.  
Mayeda, H.

Miwa, S.  
Motowaki, T.  
Nemoto, T.  
Norishige, S.  
Satow, H.  
Shimahara, H.  
Takahashi, K.  
Tanigawa, N.  
Tomita, K.  
Tsukushi, H.  
**ER-2**  
Dojguchi, S.  
Fuji, K.  
Hashimoto, Y.  
Kanagawa, W.  
Konishi, H.  
Kuroki, G.  
Matsumoto, Y.  
Mihara, T.  
Mizutani, M.  
Morita, G.  
Murakami, F.  
Nishikawa, S.  
Omori, G.  
Oshiro, M.  
Ryozaki, J.  
Sasaki, T.  
Sato, M.  
Tao, A.  
Watanabe, F.  
**E-3**  
Masuoka, H.  
Azebu, N.  
Doi, W.  
Enoki, T.  
Maeda, T.  
Maruyama, M.  
Miyamoto, C.  
Mizuko, D.  
Murakawa, S.  
Nakai, D.  
Nakamine, H.  
Okura, J.  
Omokawa, K.  
Oshima, T.  
Sakamoto, Y.  
Takahashi, K.  
Takahata, M.  
Teshima, Y.  
Toya, F.  
**E-11**  
Otoshi, S.  
Fefu, M.  
Furusho, G.  
Hiranaka, T.  
Hiyama, P.  
Inatome, T.  
Iwanabe, H.  
Kitagawa, G.  
Nakamura, T.  
Nakao, T.  
Nakashima, M.  
Noritake, M.  
Okamoto, I.  
Oyama, J.  
Tamane, K.  
Taura, M.  
Tsukamoto, Y.  
Wada, M.  
Watanabe, T.  
Yokota, P.  
Yonemitsu, M.  
**E-12**  
Aoki, M.  
Futaqaki, R.  
Genishi, I.  
Hatamiya, J.  
Higa, H.  
Horio, T.  
Imai, K.  
Ishibashi, W.  
Inouye, T.  
Kunitzugu, K.  
Nakamura, G.  
Nakamura, M.  
Nakano, T.  
Noji, T.  
Oto, H.

Yagi, H.  
Yamabe, J.  
Yamamoto, S.  
Yamanaka, N.  
Yoshihiro, G.  
**E-21**  
Aikawa, S.  
Arakaki, B.  
Fukasawa, T.  
Hayashi, F.  
Inouye, T.  
Iwata, R.  
Kaseguma, S.  
Mashihara, D.  
Miyata, H.  
Mori, K.  
Nakamura, H.  
Ogata, G.  
Ohara, Y.  
Sakaguchi, L.  
Shimaji, T.  
Tanase, S.  
Tani, P.  
Tanii, T.  
Yanaga, H.  
**E-22**  
Hara, H.  
Fujinaka, I.  
Habu, J.  
Hatanaka, T.  
Kobayashi, S.  
Morita, J.  
Mukai, T.  
Murasako, P.  
Nagao, K.  
Nagata, H.  
Nakamura, M.  
Okazaki, H.  
Osako, K.  
Shimakawa, N.  
Shimizu, M.  
Shimizu, T.  
Shirasaki, H.  
Tashiro, T.  
Yamada, H.  
**E-23**  
Akiyama, T.  
Aoki, A.  
Hasuie, G.  
Hata, S.  
Hattori, H.  
Higashiuchi, A.  
Inouye, K.  
Ito, G.  
Kobayashi, W.  
Kumamoto, H.  
Masuda, F.  
Muramoto, G.  
Nishiyama, H.  
Oyenoki, S.  
Sakaguchi, S.  
Sakamoto, T.  
Shinagawa, W.  
Shioi, R.  
Suyeichi, S.  
Takata, W.  
Tsuda, R.  
Uyeda, Y.  
**F-1**  
Arima, J.  
Hikido, T.  
Igarashi, J.  
Ikawa, M.  
Kimura, A.  
Kimura, N.  
Komatsu, B.  
Nakamura, H.  
Nakashima, H.  
Nishimoto, K.  
Okamoto, T.  
Sakai, W.  
Sakaji, T.  
Shibutani, T.  
Shida, K.  
Sunata, T.  
Tanabo, T.  
Tashima, G.  
Tomita, K.

Tsuneishi, P.  
Tsutsui, H.  
Yanaga, M.  
Yoshida, T.  
**F-2**  
Fukai, H.  
Hada, S.  
Hashimura, M.  
Higashiyama, T.  
Koono, J.  
Matsuda, Y.  
Mayeda, H.  
Minagawa, T.  
Mori, S.  
Nakamura, L.  
Nakamura, T.  
Nishimura, D.  
Saito, T.  
Suehiro, T.  
Taira, R.  
Tanaka, K.  
Tanaka, H.  
Yamada, S.  
Yamashita, K.  
Yokoyama, C.  
**F-3**  
Arima, M.  
Hara, Y.  
Hashimoto, G.  
Hosaka, T.  
Ibara, K.  
Jinde, S.  
Kado, J.  
Kawasaki, D.  
Matsuda, S.  
Moriki, J.  
Nakamura, C.  
Nakashima, E.  
Nakata, O.  
Nishikawa, S.  
Nishimura, G.  
Oji, A.  
Suda, G.  
Teraoka, K.  
Tomita, M.  
Uyemura, J.  
Yamaoka, D.  
**F-4**  
Fujita, R.  
Fukui, K.  
Hirai, G.  
Katsuki, G.  
Kawata, K.  
Kirihara, K.  
Kishi, R.  
Manabe, S.  
Matsuda, H.  
Nakashima, S.  
Nishimoto, S.  
Obata, F.  
Ozawa, H.  
Shimazu, W.  
Shizuru, J.  
Tominaga, T.  
Uchida, T.  
Yamauchi, T.  
Yoshimura, T.  
**F-5**  
Enomoto, S.  
Higa, K.  
Kumamoto, J.  
Larsen, V.  
Masuda, M.  
Matsumoto, T.  
Mihara, K.  
Nakamoto, B.  
Nakayama, G.  
Nishimura, S.  
Okuye, S.  
Onoda, T.  
Sato, M.  
Sekigawa, K.  
Shinoda, H.  
Takii, I.  
Takimoto, Y.  
Yamaguchi, M.  
**F-6**

Yankoff, B.  
Bessho, K.  
Furuta, T.  
Goto, T.  
Harada, Y.  
Imanaka, W.  
Kagayama, W.  
Korenaga, G.  
Mita, E.  
Murakami, E.  
Naruse, T.  
Oyama, M.  
Sakamoto, M.  
Sato, I.  
Senda, G.  
Takagi, M.  
Tonda, J.  
Tsuiji, K.  
Utsuki, T.  
Yamamoto, K.  
**F-7**  
Nakayama, W.  
Niguma, K.  
Arita, M.  
Hasegawa, J.  
Itoga, D.  
Matsuo, I.  
Miyagishima, E.  
Kawakami, J.  
Niibu, I.  
Sato, D.  
Shimooka, Y.  
Sumihiro, S.  
Takeuchi, M.  
Tanabe, K.  
Toriumi, G.  
Tsutsui, T.  
Yamaji, T.  
Yamashiro, G.  
Yukinaga, Y.  
**F-8**  
Akiyama, J.  
Hiromasa, M.  
Imamura, A.  
Matsushita, T.  
Mishima, Y.  
Morimune, H.  
Okauchi, K.  
Ono, T.  
Sakai, M.  
Santo, M.  
Shimoda, S.  
Suto, V.  
Takaha, C.  
Takahashi, S.  
Takeuchi, S.  
Tamura, A.  
Tosaya, P.  
Watanabe, K.  
Watase, C.  
Yamada, T.  
**F-9**  
Goto, T.  
Kataoka, J.  
Kawashima, F.  
Kiino, R.  
Kuroiwa, S.  
Matsuda, R.  
Matsunaga, M.  
Matsuura, S.  
Mizuno, F.  
Murakami, T.  
Nakamura, T.  
Nishimura, M.  
Oganeku, D.  
Oho, H.  
Semba, S.  
Shishido, T.  
Tanaka, W.  
Wakabayashi, A.  
Yamada, M.  
Yamaguchi, P.  
**F-10**  
Ansai, R.  
Asakura, R.  
Fujita, S.  
Hirahara, F.

Hori, T.  
Kadota, Y.  
Kohaya, H.  
Matsushige, H.  
Mayeda, J.  
Nakashima, R.  
Nomu, M.  
Oda, H.  
Sasaki, T.  
Shimamoto, F.  
Shiro, Y.  
Taketa, G.  
Tosaka, H.  
Urabe, K.  
Yoneyama, J.  
**F-11**  
Asai, G.  
Obata, T.  
Fukushima, P.  
Harada, G.  
Harada, H.  
Hashimoto, J.  
Hayase, F.  
Hayashi, T.  
Hisamoto, K.  
Hisanaga, A.  
Hoshida, F.  
Ishitani, I.  
Kawakami, D.  
Mizuno, E.  
Narasaki, J.  
Shimooka, Y.  
Sakurada, Y.  
Tokunaga, N.  
Uchida, K.  
Yoritomo, K.  
**F-12**  
Fujishima, H.  
Hashiguchi, S.  
Kado, M.  
Kataoka, S.  
Kunimoto, M.  
Nagano, K.  
Nagasawa, S.  
Okuji, T.  
Ono, S.  
Ota, A.  
Otsuka, J.  
Sakamoto, Y.  
Shinsato, K.  
Takeshita, K.  
Tanaka, T.  
Watanabe, F.  
Yamamoto, M.  
Yamashiro, J.  
Yura, T.  
Watanabe, H.  
**F-13**  
Kitagawa, K.  
Arimura, N.  
Kawakami, I.  
Mabe, H.  
Moriyama, S.  
Naruo, R.  
Ohama, B.  
Okusa, B.  
Ozawa, G.  
Tanaka, F.  
Toda, T.  
Wada, S.  
Watanabe, N.  
Yamamoto, G.  
Yamashiro, F.  
Yoshihara, E.  
**F-14**  
Hirashiki, J.  
Ishida, J.  
Kato, A.  
Kitahara, B.  
Minamoto, H.  
Nakashima, M.  
Natsume, Y.  
Shimizu, R.  
Shinozaki, H.  
Takahama, J.  
Takahashi, S.  
Yano, B.

Yasutomi, R.  
Yoshitomi, T.  
**F-15**  
Oura, M.  
Hirokawa, C.  
Hoshino, G.  
Kaya, H.  
Kubota, A.  
Maeyama, J.  
Matsuyama, I.  
Miyahara, Y.  
Norikane, K.  
Saisho, J.  
Segawa, J.  
Seino, J.  
Shimonishi, J.  
Shiroma, T.  
Takata, Y.  
Takei, M.  
Watanabe, M.  
Watanabe, S.  
**Aug 1945**  
**Term**  
**G-1**  
Chambliss, W.  
Dizer, W.  
Funada, H.  
Myers, J.  
Passin, H.  
Peterson, B.  
Pines, R.  
Sell, S.  
Seward, J.  
Spaulding, R.  
Straus, U.  
Thomas, R.  
**G-2**  
Corkery, W.  
Davis, L.  
Edge, G.  
Gealy, W.  
Hussey, S.  
Kariya, K.  
Krenitz, S.  
Littlewood, G.  
Stiteler, R.  
Sutton, J.  
Yasuda, J.  
Yoshihara, H.  
**G-3**  
Adamson, C.  
Blanchard, A.  
Cohen, H.  
Drey, S.  
Ito, C.  
Klawiter, A.  
McKnight, R.  
Niwa, S.  
Narikawa, S.  
Paul, A.  
Schwartz, L.  
Vanderbilt, F.  
Worth, G.  
**G-4**  
Bolger, J.  
Koontz, G.  
Mercola, A.  
Meyer, V.  
Traynor, L.  
Warwin, F.  
Weiler, L.  
Wranovsky, M.  
**G-5**  
Berckman, H.  
Bonus, R.  
Cedervall, A.  
Copeland, E.  
Lissner, E.  
Person, E.  
Stewart, K.  
**G-6**  
Hobbs, H.  
Curtis, J.  
Fairservis, W.  
Fleisher, E.  
Klein, J.

Marshlow, R.  
Swift, J.  
Wickel, J.

**G - 7**

Doll, L.  
Acampora, T.  
Groening, V.  
Lovseth, P.  
Luthy, R.  
Nobles, G.  
Rocke, L.  
Savage, E.  
Winn, W.

**G - 8**

Flapan, M.  
Hunt, R.  
Bell, P.  
Bonuono, G.  
Cooper, B.  
Klauser, A.  
Kornhauser, D.  
Lloyd, R.  
Paty, R.  
Sasson, E.  
Waste, W.

**G - 9**

McGarry, W.  
Swanson, C.  
Angrist, W.  
Babiarz, F.  
Evans, D.  
Kohl, P.  
Morrison, J.  
Myers, R.  
Stanek, E.  
Walker, M.  
Warfel, R.

**Sept 1945  
Term**

**A - 1**

Kagemoto, H.  
Kanda, M.  
Kiyabu, M.  
Kukino, T.  
Kunihiro, T.  
Nobori, M.  
Ushijima, J.  
Yuda, K.

**A - 2**

Fukuya, K.  
Hirozawa, T.  
Inouye, T.  
Ishii, N.  
Kobayashi, G.  
Masatsugu, T.  
Nakayama, G.  
Nishimori, J.  
Okamoto, H.  
Sato, N.  
Taira, Y.  
Tamae, S.  
Uchida, M.  
Ushiyama, G.  
Wakayama, F.  
Yanaqi, W.

**A - 3**

Arima, S.  
Arimoto, K.  
Azuma, M.  
Fujinaka, Y.  
Furukawa, E.  
Haramoto, R.  
Horio, M.  
Kamoto, H.  
Maekawa, S.  
Oda, M.  
Ota, T.  
Shibayama, Z.  
Shiota, G.  
Sugimoto, H.  
Sugimura, R.  
Takahashi, S.  
Tatekawa, C.  
Yamashita, Y.

**A - 4**

Ando, H.

Chibana, H.  
Handa, F.  
Ikeda, H.  
Inatsuka, M.  
Ito, Y.  
Kadani, O.  
Kawano, W.  
Kihara, Y.  
Kimura, T.  
Kobori, T.  
Nakahara, T.  
Nakamura, C.  
Nakashima, T.  
Nishimi, K.  
Nishimoto, J.  
Sahara, K.  
Shimizu, W.  
Tanaka, H.  
Tsuchiya, H.  
Yamada, G.

**A - 5**

Hanashiro, H.  
Hikida, K.  
Hishinuma, S.  
Iha, I.  
Itano, T.  
Izumi, S.  
Kajiyama, P.  
Kitagawa, S.  
Komo, M.  
Morioka, K.  
Nishihara, S.  
Noro, H.  
Ogi, R.  
Shibata, Y.  
Tsuru, K.  
Tsutsui, J.  
Watanabe, H.  
Yamauchi, N.

**A - 6**

Arima, T.  
Honda, S.  
Horiuchi, M.  
Kanehiro, C.  
Katayama, I.  
Maruoka, R.  
Matsumura, K.  
Miyano, K.  
Moriyama, J.  
Nagahisa, G.  
Nishioka, M.  
Oda, H.  
Takemoto, N.  
Tamura, K.  
Usui, P.  
Yabumoto, J.  
Yamagata, T.  
Yamasaki, H.

**A - 11**

Arai, H.  
Ginoza, O.  
Imaye, H.  
Kusumoto, H.  
Matsuo, K.  
Mori, A.  
Nakatsukasa, F.  
Okamoto, B.  
Saiki, M.  
Shimamoto, K.  
Sugihara, T.  
Takanishi, M.  
Tanaka, K.  
Tokumaru, T.  
Tsuji, J.  
Uehara, S.  
Uyesugi, M.  
Yasuda, H.  
Yoneishi, A.  
Ota, T.  
Yoshizawa, T.

**A - 12**

Abe, D.  
Amano, H.  
Arakaki, T.  
Asahina, R.  
Inouye, K.  
Kashiwagi, F.  
Kawagoye, C.  
Kayahara, K.

Niizawa, C.  
Okada, R.  
Sakurai, I.  
Satow, T.  
Sugimoto, D.  
Tabata, M.  
Teruya, R.  
Yasukawa, J.  
Yokomichi, R.  
Yoshihata, S.  
Yoshimoto, I.

**A - 13**

Fukamizu, H.  
Gondo, R.  
Karatsu, H.  
Kashiwagi, I.  
Kinoshita, M.  
Kitahara, J.  
Masuda, S.  
Matsuoka, T.  
Nakama, C.  
Nakamoto, D.  
Nishi, T.  
Okino, H.  
Sakurai, S.  
Sanehira, S.  
Watanabe, T.  
Yamada, S.  
Yamaguchi, K.  
Yokoyama, T.

**A - 14**

Akita, J.  
Anzai, F.  
Hasegawa, T.  
Itamura, K.  
Iwami, H.  
Kobayashi, C.  
Komoda, K.  
Maeda, M.  
Matsumoto, H.  
Matsumura, Y.  
Michioka, K.  
Miyashiro, R.  
Murakami, G.  
Nakamura, T.  
Okazaki, T.  
Seto, L.  
Taniguchi, H.  
Tanizaki, S.  
Yamasaki, T.

**A - 21**

Hayashida, S.  
Ikari, R.  
Kazunaga, I.  
Kusada, K.  
Matsuguma, G.  
Matsumoto, K.  
Nakasone, R.  
Nishizuka, R.  
Ogawa, T.  
Oshiro, R.  
Sumida, S.  
Suzuki, T.  
Taketa, T.  
Tsuchiyama, G.  
Ueda, K.  
Yamamoto, K.

**A - 22**

Azuma, G.  
Fujii, K.  
Honda, B.  
Ikebara, K.  
Kashiwaeda, R.  
Kubota, T.  
Matsuwaki, C.  
Motofuji, R.  
Murakami, K.  
Murakami, S.  
Nabara, T.  
Nakano, C.  
Sato, H.  
Yamane, M.  
Yamate, K.  
Yonezawa, C.

**A - 23**

Fukuzono, H.  
Hayashida, G.  
Horiuchi, S.

Inano, T.  
Iwanaga, S.  
Kato, S.  
Miyake, T.  
Miyazono, S.  
Morisaki, R.  
Sato, G.  
Soraoka, P.  
Takata, D.  
Tashiro, T.  
Tokunaga, T.  
Yabuta, T.  
Yamashita, K.  
Yonahara, S.

**A - 24**

Akazawa, Y.  
Goto, S.  
Hirayama, Y.  
Karasawa, S.  
Nagata, M.  
Nakamura, T.  
Nakashima, Y.  
Oshiro, T.  
Oyama, H.  
Shigihara, Y.  
Tamura, G.  
Tamura, J.  
Tanji, T.  
Toyama, H.  
Wada, T.  
Yamamoto, H.

**D - 1**

Endo, I.  
Harada, T.  
Hatanaka, M.  
Ishida, S.  
Iyomasa, A.  
Kamatani, J.  
Kasubichi, J.  
Kawamura, T.  
Komesu, K.  
Kurose, G.  
Nakao, G.  
Noda, H.  
Sakamoto, K.  
Sato, H.  
Shishido, D.  
Tanaka, H.  
Tawada, S.  
Yamamoto, S.  
Yagawa, H.

**D - 2**

Arai, T.  
Izumi, M.  
Kawamoto, K.  
Kushi, M.  
Kitashiro, J.  
Matsuda, S.  
Murai, Y.  
Nakayama, T.  
Nishimoto, K.  
Okada, K.  
Sakata, S.  
Sakuma, P.  
Satake, N.  
Takata, K.  
Tatami, Y.  
Watanabe, G.  
Watanabe, K.  
Yamamoto, T.  
Yamanaka, R.  
Yamano, H.  
Yamashita, T.  
Yuuki, I.

**D - 3**

Hara, R.  
Kami, A.  
Kanemori, Y.  
Kiguchi, M.  
Kochi, H.  
Matsuda, Y.  
Minami, T.  
Nishihara, M.  
Suzuki, H.  
Suzuki, M.  
Takumi, H.  
Watanabe, T.

Yamada, H.  
Yanagida, W.  
Yatabe, S.  
Yoshinaga, S.

**D - 4**

Fujimoto, I.  
Kagawa, D.  
Katagiri, G.  
Kawamura, I.  
Kiuchi, M.  
Kondo, T.  
Konno, F.  
Matsuda, T.  
Miyama, H.  
Nakama, G.  
Nishikawa, H.  
Okamura, H.  
Sato, H.  
Sugai, T.  
Tomai, P.  
Tomita, K.  
Tomita, T.  
Toyoda, B.  
Uyeda, K.

**D - 5**

Ebihara, H.  
Endo, F.  
Eya, K.  
Hirose, A.  
Hosoda, J.  
Kaji, T.  
Kimura, R.  
Kobayashi, E.  
Maruyama, K.  
Matsunaga, K.  
Miyata, R.  
Nakao, A.  
Noguchi, R.  
Okubo, Y.  
Shintani, S.  
Teragawachi, T.  
Tsuji, C.  
Umeda, F.  
Yamamoto, R.

**D - 6**

Asahino, T.  
Fukumoto, R.  
Hino, P.  
Ikeda, M.  
Iwakiri, G.  
Iwanaga, R.  
Kagawa, T.  
Kitagawa, S.  
Maeda, H.  
Murakami, N.  
Naka, S.  
Nakagi, J.  
Omori, B.  
Oshiro, M.  
Shibata, Y.  
Tamura, K.  
Tanase, C.  
Yonaki, J.  
Yoshida, S.

**D - 11**

Takekawa, C.  
Higa, C.  
Horikawa, N.  
Imai, Y.  
Kamiya, K.  
Kimura, H.  
Koga, M.  
Kono, M.  
Maehara, S.  
Matsushita, G.  
Miyata, G.  
Mizuki, G.  
Nekomoto, K.  
Shimozono, J.  
Sumida, R.  
Takaue, I.  
Tokuda, S.  
Uchida, H.  
Yamaguchi, R.

**D - 12**

Arakawa, C.  
Hirata, R.  
Hori, T.

Itow, H.  
Kanemitsu, C.  
Makinodan, T.  
Marumoto, K.  
Miyasaka, A.  
Morishita, M.  
Murayama, M.  
Sawai, M.  
Sunada, R.  
Takabuki, T.  
Takemoto, R.  
Tomisato, R.  
Toyofuku, K.  
Yamagata, H.  
Yasukawa, B.  
Yoshioka, M.

**D - 13**

Akimoto, T.  
Goto, K.  
Hanamoto, Y.  
Hayashi, M.  
Inouye, T.  
Ishii, Y.  
Jeney, K.  
Kanemasu, H.  
Kashiki, A.  
Kato, K.  
Kilkugawa, T.  
Kobayashi, G.  
Kodani, T.  
Mochizuki, Y.  
Nakata, M.  
Otsuji, R.  
Sakahashi, S.  
Toda, K.

**D - 14**

Fukuda, G.  
Gima, M.  
Hamada, S.  
Haruno, R.  
Hayakawa, W.  
Ikeda, G.  
Ishida, G.  
Ishii, M.  
Kikudome, G.  
Mashiyama, M.  
Morikawa, E.  
Nishimiyu, R.  
Renge, J.  
Shindo, G.  
Sugimoto, R.  
Takushi, S.  
Yogi, S.

**D - 21**

Emoto, I.  
Haruki, M.  
Hirano, T.  
Kiga, H.  
Kihara, G.  
Kitaguchi, C.  
Kozawa, M.  
Matsumoto, S.  
Nishi, H.  
Nozawa, S.  
Ogawa, T.  
Shimabuku, K.  
Wagatsuma, H.

**D - 22**

Amano, F.  
Endo, M.  
Kajikawa, M.  
Komoto, T.  
Miyamura, M.  
Mochizuki, G.  
Nakagawa, T.  
Nakamura, K.  
Shibata, R.  
Shinsato, Y.  
Sutow, S.  
Suzuki, G.  
Takenaka, T.  
Takeshita, T.  
Tanita, M.  
Yamada, G.  
Yoneda, C.  
Yoshiba, Y.  
Yoshimura, T.

Domoto, I.  
Funakoshi, F.  
Imai, O.  
Inamasu, K.  
Izu, M.  
Katano, S.  
Mitsuyoshi, R.  
Miyaguchi, M.  
Nakamoto, T.  
Onishi, M.  
Sono, K.  
Taguchi, S.  
Terada, G.  
Ueyhara, S.  
Watanabe, S.  
Yano, M.  
Yoshikawa, T.

**D - 24**

Aotaki, Y.  
Hamada, M.  
Iwashita, H.  
Kasai, L.  
Kobayashi, G.  
Matsuoka, W.  
Mori, I.  
Morimoto, M.  
Nagayama, M.  
Nakamura, K.  
Osumi, F.  
Ouchida, H.  
Shibasaki, K.  
Sugimoto, S.  
Takayama, F.  
Tanaka, M.  
Teruya, L.  
Ugaki, K.  
Urata, M.  
Yanagihara, S.  
Yoshida, N.

**D - 25**

Fujita, K.  
Fukuda, K.  
Fukumizu, G.  
Fukunaga, Y.  
Higa, F.  
Kakazu, A.  
Kaneshiro, K.  
Kenmotsu, T.  
Kobatake, T.  
Kobayashi, C.  
Kobayuki, T.  
Matsumoto, Y.  
Mio, S.  
Sadamitsu, I.  
Suda, M.  
Yanagihashi, M.

**D - 26**

Chinen, Y.  
Hashimoto, H.  
Kajiwaru, S.  
Kiyuna, F.  
Kubota, C.  
Mochinaga, R.  
Moriyama, F.  
Nakamura, J.  
Nakano, T.  
Nishihara, K.  
Nishino, T.  
Shimabukuro, T.  
Shirahama, T.  
Toyama, J.  
Yagi, S.

**Oct. 1945**

**Term**

**H - 1**

Akimoto, K.  
Aritomi, T.  
Higa, S.  
Iwami, W.  
Kariya, H.  
Kitamura, K.  
Matsui, N.  
Menda, M.  
Murata, T.  
Okamura, U.  
Sakuma, T.  
Tanaka, H.

Tsukamoto, H.  
Yamaki, G.  
H-2  
Ishihara, H.  
Kitayama, T.  
Kusunoki, M.  
Matsushima, R.  
Nakama, W.  
Nako, Y.  
Nishihira, S.  
Ogasawara, T.  
Oka, G.  
Tanaka, J.  
Tanaka, M.  
Teruya, J.  
Totsubo, J.  
Yahata, S.  
Yamasaki, S.  
H-3  
Hanzawa, T.  
Haraguchi, M.  
Kida, H.  
Kidani, I.  
Kurisu, H.  
Maeda, Y.  
Maeshiro, H.  
Motonaga, E.  
Nakamura, M.  
Nishioka, R.  
Okubo, M.  
Oshiro, K.  
Suzuki, S.  
Uechi, K.  
Uyehara, H.  
H-4  
Ajimine, J.  
Enoki, T.  
Ichiki, S.  
Ichinotsubo, K.  
Ikemoto, T.  
Kuwaye, Y.  
Miyahara, P.  
Shinbo, T.  
Takanabe, M.  
Takeuchi, T.  
Tomatani, M.  
Watanabe, T.  
Yamada, J.  
Yano, S.  
H-5  
Higa, M.  
Kawamoto, I.  
Kikugawa, A.  
Magarifuji, H.  
Morita, J.  
Nakashima, M.  
Nishimura, A.  
Nishina, T.  
Nishizawa, F.  
Nozaki, C.  
Oku, K.  
Saiki, K.  
Yamada, K.  
H-6  
Hamada, M.  
Kaneshige, T.  
Kunishige, H.  
Saito, J.  
Sakai, K.  
Sasaki, H.  
Shima, G.  
Soga, T.  
Suruki, M.  
Takaki, Y.  
Tanabe, K.  
Uchimura, M.  
Urutani, M.  
Yonamine, A.  
H-7  
Andow, K.  
Hamamoto, I.  
Kakuda, I.  
Mayeda, T.  
Murakami, Y.  
Nakamura, D.  
Ohashi, H.  
Osaki, H.  
Suzuki, F.

Tanaka, T.  
Uno, J.  
Yamaguchi, M.  
Yamaki, W.  
Yasue, W.  
H-8  
Akizuki, J.  
Fujimura, Y.  
Fukunaga, S.  
Hiranaka, K.  
Horikawa, L.  
Kanai, T.  
Kitano, T.  
Miyake, N.  
Nishida, K.  
Ogata, Y.  
Terao, M.  
Wakumoto, M.  
Yano, P.  
Yoshino, H.  
H-9  
Arakawa, P.  
Fujimoto, S.  
Fujita, G.  
Fujiwara, F.  
Hashimoto, S.  
Hiraishi, E.  
Ikeda, T.  
Inouye, G.  
Ishikawa, T.  
Ishimoto, T.  
Nakamura, G.  
Okamoto, K.  
Okuda, T.  
Ono, J.  
Takata, D.  
Tanaka, S.  
H-10  
Fukuyama, W.  
Henna, H.  
Ideguchi, K.  
Kinoshita, N.  
Miyata, F.  
Nishimitsu, T.  
Odaka, C.  
Sakuma, H.  
Shiba, H.  
Shingaki, M.  
Takahashi, G.  
Teramae, Y.  
Uyeno, F.  
H-11  
Chinen, T.  
Doi, H.  
Fukuda, N.  
Hajiro, B.  
Hanashiro, S.  
Hayashida, H.  
Hosoda, J.  
Kaneshiro, Y.  
Matsumoto, K.  
Miyake, J.  
Miyashiro, N.  
Yafuso, M.  
Zenigami, M.  
H-12  
Hayase, I.  
Higa, I.  
Ito, S.  
Miyake, G.  
Mizono, J.  
Morishita, M.  
Nakamura, R.  
Oda, M.  
Oishi, M.  
Okino, T.  
Takeuchi, H.  
Takiguchi, H.  
Uyeda, I.  
Yoshida, N.  
H-13  
Hamamoto, K.  
Hatanaka, E.  
Horiuchi, F.  
Ito, S.  
Ito, T.  
Kaya, H.  
Kunihiro, S.

Morita, K.  
Ono, M.  
Sakai, M.  
Uchida, S.  
Uenten, S.  
Yoshimura, K.  
H-14  
Arakawa, Z.  
Fujisaki, F.  
Furugen, K.  
Ikeda, Y.  
Kiyotoki, P.  
Kunitomu, K.  
Kuamoto, K.  
Masuda, K.  
Nakamura, G.  
Takamura, S.  
Tenno, S.  
Yoneda, N.  
H-15  
Asai, H.  
Hayashi, S.  
Honda, N.  
Kaya, J.  
Masui, R.  
Oshiro, T.  
Saito, S.  
Sato, G.  
Uchimura, M.  
Uno, E.  
Wakuta, M.  
Yamasaki, T.  
Yoshinaga, T.  
H-16  
Hosaka, W.  
Ippongi, I.  
Kaide, A.  
Kimura, M.  
Kishi, T.  
Matsuo, K.  
Nakamura, S.  
Nishiyama, E.  
Suzuki, S.  
Taketa, H.  
Taniguchi, Y.  
Yamaguchi, P.  
Yui, S.  
H-17  
Goto, K.  
Hasebe, A.  
Kaneshige, R.  
Kiyono, K.  
Kurasaki, S.  
Matsuda, H.  
Kurasaki, S.  
Matsuo, M.  
Miyahira, C.  
Nishida, C.  
Ushiroda, H.  
Yamashiro, K.  
H-18  
Kawasaki, H.  
Mitani, K.  
Morishige, G.  
Okada, T.  
Omuro, M.  
Shishido, T.  
Takushi, T.  
Tamashiro, H.  
Yamada, M.  
Yamamoto, T.  
Yamashita, G.  
H-19  
Chinen, W.  
Katsutani, G.  
Kawahara, S.  
Muraoka, K.  
Nakagawa, M.  
Oshio, T.  
Takahashi, I.  
Terashita, T.  
Wakayama, H.  
Yamane, E.  
Yatsuoka, N.  
H-20  
Akimoto, T.  
Furuya, Y.  
Habu, J.

Hisata, T.  
Inouye, M.  
Inouye, T.  
Kagawa, H.  
Mouri, G.  
Nagata, E.  
Okumura, M.  
Oyama, H.  
Saibara, H.  
Tashiro, K.  
Urano, C.  
Yano, J.  
Nov 1945  
Term  
Kitagawa, K.  
Kubota, S.  
Asai, G.  
Kanagaki, G.  
Katagiri, T.  
Koide, S.  
Kono, Y.  
Nakaoka, K.  
Okawachi, T.  
Takemoto, T.  
Ninomiya, K.  
Anami, I.  
Fujii, G.  
Fujita, F.  
Fukushima, T.  
Hamaji, R.  
Hayashida, T.  
Hiraide, T.  
Imaizumi, H.  
Kobayashi, T.  
Konishi, H.  
Kubota, K.  
Mano, K.  
Matsukata, M.  
Nagao, P.  
Nakano, T.  
Okazaki, J.  
Ozaki, H.  
Sakayama, W.  
Taketa, F.  
Tonai, M.  
Akashi, K.  
Akita, G.  
Amaki, S.  
Aoki, Y.  
Aono, G.  
Aragaki, M.  
Arakaki, K.  
Arakaki, T.  
Araki, K.  
Arata, S.  
Aratani, J.  
Ariyoshi, G.  
Asato, R.  
Chikasuye, A.  
Dobashi, Y.  
Enomoto, H.  
Enomoto, Y.  
Fuchigami, S.  
Fujimoto, A.  
Fujimoto, G.  
Fujimoto, K.  
Fujimoto, M.  
Fujita, R.  
Fukada, K.  
Fukunami, H.  
Fukuzaki, J.  
Furukawa, H.  
Furukawa, H.  
Furuya, I.  
Hara, C.  
Hara, R.  
Hara, Y.  
Harada, N.  
Harada, T.  
Harada, Y.  
Hashimoto, H.  
Hashimoto, S.  
Hashimoto, S.  
Hayakawa, G.  
Hayakawa, J.  
Hayashi, H.  
Hida, T.

Hieda, S.  
Higa, J.  
Higa, Z.  
Higaki, D.  
Higaki, H.  
Higashi, R.  
Higuchi, S.  
Hikiji, T.  
Hirai, H.  
Hirano, H.  
Hiraoka, T.  
Hirata, T.  
Hirose, S.  
Homareda, K.  
Honda, T.  
Hongo, M.  
Hori, M.  
Horiouchi, T.  
Horiuchi, A.  
Horiuchi, H.  
Horiuchi, R.  
Iida, N.  
Igarashi, Y.  
Ikemoto, T.  
Iko, Y.  
Imai, T.  
Imano, S.  
Inaba, S.  
Inahara, P.  
Inouye, F.  
Inouye, H.  
Inouye, K.  
Inouye, T.  
Ishida, T.  
Ishikawa, C.  
Ishikawa, M.  
Ishimaru, I.  
Ito, A.  
Ito, K.  
Iwane, T.  
Iwasa, Y.  
Iwashita, S.  
Izumi, H.  
Izumi, M.  
Kagawa, H.  
Kajiwara, R.  
Kajiwara, T.  
Kaneda, I.  
Kasai, T.  
Kawamoto, S.  
Kawana, M.  
Kimura, K.  
Kitagawa, T.  
Kiuchi, D.  
Kiyabu, S.  
Kobara, J.  
Kodama, Y.  
Koide, Masaji  
Koide, Minoru  
Kokubun, T.  
Komura, M.  
Kuba, G.  
Kubo, J.  
Kumagai, G.  
Kunitake, G.  
Kurashige, J.  
Kusaba, J.  
Kusumoto, R.  
Kuwahara, G.  
Kuwahara, I.  
Kuwata, T.  
Koyama, K.  
Mashima, K.  
Masuda, A.  
Masuda, N.  
Matsuda, G.  
Matsui, K.  
Matsumori, S.  
Matsuoka, M.  
Matsushita, R.  
Matsuura, M.  
Mayeda, S.  
Mayekawa, P.  
Michioka, A.  
Mimura, M.  
Minami, F.  
Mitsuda, T.  
Miyamoto, J.

Miyamoto, T.  
Miyashiro, M.  
Miyata, I.  
Mizuba, S.  
Mizukami, D.  
Mori, J.  
Morimoto, S.  
Moritsugu, A.  
Morozumi, W.  
Mukawa, C.  
Murakami, N.  
Murakami, T.  
Muranaka, H.  
Nagata, H.  
Nagata, R. I.  
Nagata, R. S.  
Naka, H.  
Nakaji, K.  
Nakama, S.  
Nakamoto, J.  
Nakamura, A.  
Nakamura, H.  
Nakamura, K.  
Nakamura, M.  
Nakamura, R.  
Nakamura, S.  
Nakayama, M.  
Nakazaki, T.  
Nako, M.  
Nikaido, R. H.  
Nikaido, R. Y.  
Nishida, K.  
Nishihira, H.  
Nishikawa, Y.  
Nishimoto, S.  
Nishimoto, Y.  
Nishimura, C.  
Nishimura, M.  
Nishimura, T.  
Nitta, T.  
Nokubi, T.  
Nojima, W.  
Nomura, K.  
Nomura, W.  
Nuha, S.  
Ochiai, S.  
Oda, F.  
Oda, K.  
Ogitan, K.  
Oi, K.  
Okamoto, K.  
Okawa, A.  
Okawa, G.  
Okazaki, H.  
Okuno, S.  
Omiya, Y.  
Omuro, S.  
Onchi, K.  
Oshima, R.  
Oshiro, R.  
Oshiro, S.  
Ota, Y.  
Ottaguro, E.  
Otsuka, T.  
Oya, K.  
Sagawa, Y.  
Saito, J.  
Sakai, A.  
Sakai, I.  
Sakaino, P.  
Sakamoto, R.  
Sakaya, T.  
Sakurai, K.  
Sameshima, A.  
Sanpei, E.  
Sasaki, H.  
Sasaki, W.  
Sasaki, Y.  
Sato, H.  
Sato, H. M.  
Sato, I.  
Sato, K.  
Sato, N.  
Sato, S.  
Sawada, M.  
Sawamura, J.  
Seki, T.  
Senaga, J.

Shibano, F.  
Shikami, R.  
Shimabukuro, J.  
Shimizu, M.  
Shimomura, I.  
Shiozaki, B.  
Shiraga, S.  
Shiroma, D.  
Shozi, R.  
Soneda, S.  
Sotsuda, C.  
Sugimoto, K.  
Sugiura, S.  
Sukita, M.  
Suzuki, J.  
Suzuki, S.  
Tadai, R.  
Tadaki, H.  
Tadaki, M.  
Takahashi, G.  
Takahashi, L.  
Takane, G.  
Takashige, R.  
Takayama, C.  
Takayama, S.  
Takemoto, S.  
Takeuchi, K.  
Tamai, K.  
Tamura, R.  
Tanaka, K.  
Tanaka, T.  
Tanigawa, A.  
Tanonaka, T.  
Teramoto, R.  
Teruya, J.  
Tochihara, T.  
Tokairin, B.  
Tokuhisa, T.  
Tomei, T.  
Tomibe, H.  
Tsukayama, H.  
Tsukayama, K.  
Uchida, R.  
Ujita, K.  
Umeda, K.  
Uno, K.  
Uryu, F.  
Uyeda, D.  
Uyeda, K.  
Uyehara, I.  
Uyetake, J.  
Villegas, W.  
Wakayama, G.  
Wakayama, M.  
Watanabe, I.  
Watanabe, J.  
Watanabe, M.  
Watanabe, P.  
Watanabe, T.  
Yaotame, D.  
Yahanda, D.  
Yamachi, S.  
Yamada, S.  
Yamaguchi, T.  
Yamamoto, E.  
Yamamoto, H.  
Yamamoto, K.  
Yamamoto, Y.  
Yamaoka, M.  
Yamashiro, A.  
Yamashita, I.  
Yamatani, T.  
Yasuda, R.  
Yokota, T.  
Yokoyama, R.  
Yokoyama, T.  
Yonemori, S.  
Yoshida, H.  
Yoshimura, H.  
Yoshimura, S.  
Yoshimura, T.  
Yoshinaga, R.  
Yotsuji, K.  
Yotsuya, K.  
Yukawa, T.  
Yusa, A.  
Zukeran, W.

# HEADQUARTERS COMPANY

Abe, H.	Honda, H.	Kawamura, T.	Mitsuuchi, A.	Okamoto, N.	Suda, H.	Tsujimoto, T.
Adachi, K.	Honda, S.	Kawano, Y.	Miyagishima, H.	Okamoto, T.	Suehiro, B.	Tsukichi, G.
Affolter, H.	Honda, T.	Kawaratan, T.	Miyahara, M.	Okamura, J.	Suehiro, R.	Tsuma, T.
Ajifu, M.	Hori, G.	Kawasa, D.	Miyakawa, H.	Okamura, M.	Sueoka, W.	Tsunekawa, J.
Akagi, Y.	Hori, K.	Kawashima, H.	Miyake, K.	Okamura, R.	Sugano, W.	Tsunoda, F.
Akama, T.	Horii, S.	Kawashima, K.	Miyamoto, T.	Okawa, H.	Sugasawara, Y.	Tsutsui, R.
Akamine, E.	Horino, T.	Kebo, H.	Miyaoi, Y.	Okazaki, F.	Sugimura, F.	Uchida, M.
Akiyama, J.	Horiuchi, K.	Kifune, T.	Mizoguchi, J.	Okazaki, H.	Sugishita, R.	Uchiyama, S.
Akiyama, R.	Horiuchi, E.	Kikuchi, M.	Mizote, G.	Okimoto, T.	Okimoto, T.	Umemoto, M.
Akutagawa, T.	Hoshiko, S.	Kimoto, S.	Mizote, H.	Okida, J.	Okubo, A.	Uno, P.
Amine, K.	Huff, H.	Kimoto, T.	Mizuno, G.	Okubo, A.	Okubo, G.	Uyeda, G.
Arai, I.	Ichien, G.	Kimura, H.	Mizutani, T.	Okumura, J.	Okumura, R.	Uyeda, K.
Arakawa, K.	Ichikawa, H.	Kimura, S.	Mori, G.	Okumura, R.	Onishi, G.	Uyeda, M.
Aramaki, S.	Ichisaka, Y.	Kimura, Y.	Mori, K.	Onishi, G.	Ono, G.	Uyehara, R.
Asai, M.	Ida, T.	Kinoshita, G.	Mori, Y.	Ono, G.	Ono, K.	Uyematsu, F.
Asamura, W.	Ideta, T.	Kinoshita, S.	Morii, C.	Ono, K.	Ono, K.	Uyenishi, I.
Asano, E.	Igasaki, M.	Kinoshita, T.	Morimoto, F.	Ono, Y.	Osaka, D.	Wada, H.
Asezawa, H.	Iguchi, C.	Kishi, R.	Morishita, K.	Osaka, D.	Osaki, M.	Waki, U.
Baba, G.	Ihara, J.	Kishimoto, K.	Morita, J.	Osaki, M.	Osako, K.	Wakiji, J.
Branstad, K.	Iida, P.	Kishita, R.	Mugishima, T.	Oshima, J.	Oshima, J.	Washizaki, T.
Chikahisa, J.	Iijima, K.	Kitagawa, J.	Mukai, T.	Oshima, K.	Oshita, K.	Watamura, Y.
Chino, F.	Ikeda, H.	Kitamura, W.	Munekiyo, F.	Oshita, K.	Otsuji, K.	Watanabe, G.
Doi, B.	Ikeda, J.	Kobayashi, E.	Murahata, S.	Ouchida, B.	Owada, E.	Watanabe, H.
Doi, S.	Ikeda, T.	Koga, K.	Murata, H.	Owada, E.	Owashi, N.	Watanabe, J.
Endow, J.	Ikehara, S.	Koga, K.	Murata, T.	Rabacal, W.	Rabacal, W.	Watanabe, S.
Enomoto, W.	Ikemoto, Bill	Kojima, K.	Murata, Y.	Sahara, R.	Sahara, R.	Watanabe, Y.
Fibuch, E.	Ikemoto, Eddie	Kojioka, M.	Muto, T.	Saiki, G.	Saiki, H.	Wolcoff, N.
Fujii, J.	Imamura, K.	Komae, J.	Nada, S.	Saiki, G.	Saishyo, S.	Wolcoff, G.
Fujii, O.	Imon, M.	Komatsu, A.	Nagano, J.	Saito, C.	Saito, I.	Yakura, R.
Fujihara, R.	Imoto, G.	Komoto, K.	Nagano, W.	Saito, I.	Saito, T.	Yamada, A.
Fujikawa, H.	Inouye, G.	Komoto, S.	Nagao, R.	Saito, T.	Sakaguchi, T.	Yamada, F.
Fujimoto, G.	Inouye, J.	Konagamitsu, K.	Nagata, H.	Saito, T.	Sakagami, M.	Yamada, G.
Fujimoto, K.	Inouye, K.	Koshiba, A.	Nagata, M.	Saito, T.	Sakai, I.	Yamada, H.
Fujimoto, M.	Inouye, M.	Koto, T.	Nagata, R.	Saito, T.	Sakai, J.	Yamada, S.
Fujimoto, T.	Inouye, T.	Kondo, H.	Nakagawa, T.	Saito, T.	Sakai, P.	Yamagishi, K.
Fujimoto, T.	Inouye, Y.	Kondo, H.	Nakajima, T.	Sakaguchi, T.	Sakamoto, T.	Yamaguchi, E.
Fujimoto, Y.	Iori, K.	Konishi, D.	Nakamura, D.	Sakagami, M.	Sakasegawa, I.	Yamaguchi, K.
Fujinari, K.	Ishida, G.	Kono, H.	Nakamura, H.	Sakai, I.	Sako, M.	Yamaguchi, M.
Fujioka, R.	Ishida, J.	Koyama, J.	Nakamura, K.	Sakai, J.	Sakuda, M.	Yamaguchi, S.
Fujita, A.	Ishida, J.	Koyama, M.	Nakamura, M.	Sakai, P.	Sanbonmatsu, M.	Yamamoto, H.
Fujita, G.	Ishihara, T.	Koyasako, M.	Nakamura, T.	Sakamoto, T.	Sasaki, E.	Yamane, M.
Fujita, H.	Ishizaki, F.	Kubota, J.	Nakao, H.	Sakasegawa, I.	Sasaki, E.	Yamani, S.
Fujita, S.	Ishizu, T.	Kumagai, H.	Nakashima, G.	Sako, M.	Sasaki, G.	Yamani, T.
Fukuda, G.	Ito, G.	Kumagai, T.	Nakatani, F.	Sakuda, M.	Sasaki, H.	Yamasaki, B.
Fukuda, K.	Ito, J.	Kume, Y.	Nakayama, H.	Sanbonmatsu, M.	Sasaki, H.	Yamasaki, K.
Fukuman, T.	Ito, K.	Kunugi, M.	Nakayama, I.	Sasaki, E.	Sasai, I.	Yamashiro, J.
Fukumoto, F.	Ito, R.	Kunioki, Y.	Nakayama, J.	Sasaki, G.	Sasai, J.	Yamashita, F.
Funai, A.	Ito, T.	Kurahara, J.	Nakayama, K.	Sasaki, J.	Sasai, P.	Yamashita, G.
Furukawa, D.	Ito, Y.	Kuramamoto, M.	Nakazawa, R.	Sasaki, P.	Saruwatari, B.	Yamauchi, S.
Furukawa, F.	Iwagaki, K.	Kurashige, T.	Negoro, G.	Sasaki, R.	Saruwatari, H.	Yamayoshi, T.
Furuta, T.	Iwata, Y.	Kushimaejo, M.	Nichimura, F.	Sasaki, T.	Sato, H.	Yanare, F.
Furutani, H.	Iwatani, R.	Kusunoto, H.	Nishi, H.	Saruwatari, B.	Sato, H.	Yasui, R.
Furuya, M.	Iwatsuki, H.	Kusumoto, Y.	Nishi, S.	Saruwatari, H.	Schnel, J.	Yasuda, N.
Furuyama, T.	Izumi, Y.	Kusunoki, J.	Nishihara, R.	Sato, H.	Seki, G.	Yasukawa, W.
Fuyume, R.	Jio, S.	Kwock, Y.	Nishikawa, K.	Sato, H.	Seki, L.	Yokomi, A.
Gima, M.	Kadokawa, J.	Larsen, C.	Nishimoto, D.	Schnel, J.	Seo, M.	Yokota, G.
Grinell, C.	Kadowaki, J.	Lee, Y.	Nishimoto, K.	Seki, G.	Sera, H.	Yonemura, H.
Hachiya, G.	Kajioka, M.	Lewin, S.	Nishimoto, W.	Seki, L.	Sera, M.	Yorozu, H.
Hada, T.	Kajiyama, K.	Libby, E.	Nishimura, F.	Seo, M.	Sera, S.	Yoshida, J.
Hagiwara, T.	Kakuchi, J.	Maeda, T.	Nishinaka, M.	Sera, H.	Seto, D.	Yoshida, P.
Hamada, J.	Kamatani, J.	Maeda, Y.	Nishio, F.	Sera, M.	Seto, J.	Yoshihara, G.
Hamade, E.	Kamei, H.	Makino, E.	Nitta, R.	Sera, S.	Shibata, G.	Yoshimoto, H.
Hamaguchi, Y.	Kamimura, S.	Makino, K.	Niwa, S.	Seto, D.	Shibata, K.	Yoshimura, H.
Hamamoto, K.	Kamiyama, K.	Masai, J.	Nojima, M.	Seto, J.	Shibuya, T.	Yoshimura, K.
Hamasaki, H.	Kamo, T.	Masaoka, T.	Nomura, J.	Shibata, G.	Shigekawa, H.	Yoshioka, R.
Hanada, H.	Kaneke, R.	Masuoka, T.	Nomura, P.	Shibata, K.	Shiiki, R.	Yugawa, T.
Hanaki, B.	Kaneshiro, C.	Matoi, B.	Nomura, R.	Shibuya, T.	Shikuma, S.	Yuguchi, S.
Hanaoka, C.	Kani, M.	Matsuda, H.	Obara, I.	Shigekawa, H.	Shimada, H.	Zomida, S.
Hanamura, J.	Kano, H.	Matsui, T.	Obata, T.	Shiiki, R.	Shimada, K.	Zoriki, M.
Handa, R.	Kao, B.	Matsumoto, E.	Ogata, F.	Shikuma, S.	Shimada, K.	
Hashimoto, J.	Kariya, A.	Matsumoto, K.	Ogata, H.	Shimada, H.	Shimada, R.	
Hashimoto, N.	Kasai, T.	Matsumoto, M.	Ogimachi, H.	Shimada, K.	Shimada, T.	
Hashimura, G.	Kasuyama, R.	Matsumoto, S.	Ogimachi, T.	Shimano, N.	Shimizu, I.	
Hatade, H.	Katayama, S.	Matsumura, M.	Ogino, W.	Shimoda, A.	Shiozawa, K.	
Hayakawa, J.	Katayama, Y.	Matsunaga, R.	Ogisaka, A.	Shimotsukasa, M.	Shirachi, H.	
Hayashi, J.	Kato, B.	Matsunaga, T.	Ogura, R.	Shirokawa, S.	Shiraga, R.	
Herii, S.	Kato, J.	Matsuo, C.	Ohashi, J.	Shishido, Y.	Shirahama, T.	
Higashi, T.	Kato, R.	Matsuo, J.	Ohashi, J.	Shitara, S.	Shirokawa, S.	
Hikida, G.	Kato, S.	Matsuo, M.	Ohashi, T.	Shoji, T.	Shishido, Y.	
Hikida, I.	Kato, Y.	Matsuoka, Y.	Ohtaki, P.	Shoji, T.	Shitara, S.	
Hino, Y.	Katow, T.	Matsushita, K.	Oishi, P.	Shoji, W.	Shitara, S.	
Hirai, K.	Kawabe, J.	Matsuura, M.	Ojifu, M.	Sonobe, G.	Shitara, S.	
Hiraga, H.	Kawaguchi, K.	Mayeda, T.	Oka, G.	Sogi, W.	Shitara, S.	
Hiraoka, R.	Kawahara, A.	Menda, A.	Okabe, R.		Shitara, S.	
Hirooka, H.	Kawahara, S.	Michigami, M.	Okada, K.		Shitara, S.	
Hirose, Y.	Kawahara, T.	Mihata, W.	Okajima, Y.		Shitara, S.	
Hiroshige, F.	Kawahara, Y.	Misumi, G.	Okama, T.		Shitara, S.	
Hiroto, E.	Kawai, S.	Mitsuda, R.	Okamoto, J.		Shitara, S.	
Hisamoto, H.	Kayama, G.				Shitara, S.	

## CIVILIAN INSTRUCTORS

Aiso, J.	Mitani, M.
Arase, N.	Morikawa, M.
Aratani, G.	Munakata, Y.
Fujimoto, K.	Murakami, M.
Hoshino, H.	Nagase, S.
Iino, M.	Nakamura, K.
Ikezoe, K.	Nakazawa, A.
Imagawa, T.	Oshida, A.
Itami, D.	Tekawa, P.
Kadotani, M.	Takemoto, T.
Kaminishi, J.	Takimoto, S.
Kasuga, W.	Tanimoto, T.
Kawata, J.	Tsukahira, T.
Kihara, S.	Tsukimura, K.
Kubota, T.	Yamada, R.
Kumanoto, Y.	Yamada, T.
Kurokawa, P.	Yamamoto, G.
McKinnon, R.	Yasuda, S.

## COMMANDANT AND STAFF

### COMMANDANT

1. Col K. E. Rasmussen

### ASSISTANT COMMANDANT

1. Col J. K. Dickey
2. Col A. W. Stuart
3. Col F. A. Hollingshead

### DIRECTOR, ACADEMIC TRAINING

1. Col J. K. Dickey
2. Maj J. F. Aiso
3. Maj Leon Henderson

### DIRECTOR, PERSONNEL PROCUREMENT

1. Lt Col K. T. Gould
2. Lt Col P. R. Rusch
3. Capt M. Nestor (WAC)
4. WOJG C. Larson

### DIRECTOR, SUPPLY AND BUDGET

1. Maj W. W. Casey

### DIRECTOR, MILITARY TRAINING

1. Capt B. Lloyd
2. Capt G. E. Dalgliesh
3. Capt Reid Jorgensen

### INTELLIGENCE OFFICER

1. Maj L. P. Dowd
2. Capt M. Nestor (WAC)

### ADJUTANT

1. Maj L. P. Dowd
2. Capt R. J. Wilson

### LEGAL ASSISTANCE OFFICER

1. Maj W. T. Tsukamoto

### PERSONNEL OFFICER

1. Capt G. Dalgliesh
2. Capt G. Spence
3. Lt R. Hirano

4. Capt C. Armstrong
5. Capt S. Fisher
6. Capt A. Kamm
7. Capt E. Landau
8. Capt J. Wiener (WAC)

### MESS OFFICER

1. Maj E. C. Taber
2. Lt R. Hirano
3. Lt P. Mulloy
4. Lt J. Lull
5. Capt R. Taylor

### SPECIAL SERVICE OFFICER

1. Capt G. Spence
2. Capt R. Wilson
3. Capt H. Mead
4. Capt C. White
5. Capt K. Kahn
6. Capt H. Lind

### SCHOOL SUPPLY OFFICER

1. Maj W. W. Casey
2. Capt H. Mead
3. Capt J. Cawthon
4. Lt C. T. Herring

### SIGNAL OFFICER

1. Lt J. Cullen
2. Capt A. Kamm

### CHIEF, RESEARCH & LIAISON SECTION

1. Mr. A. Oshida

### CHAIRMAN, TRANSLATION SECTION

1. Mr. Y. Munakata

### BATTALION COMMANDER

1. Maj E. C. Taber
2. Lt Col F. B. Keller

### BATTALION ADJUTANT

1. Lt J. Conway
2. Lt S. Toyoda
3. Lt P. Sakai
4. Lt L. Gearin
5. Lt J. Wheeler

### COMPANY COMMANDERS

1. Capt H. Mead
2. Lt J. Lull
3. Maj E. Taber
4. Capt G. Dalgliesh
5. Capt R. Taylor
6. Lt R. Hunt
7. Capt E. Gulick
8. Capt R. Iseley
9. Lt H. Matlock
10. Capt S. Yasutake
11. Capt F. Kosaka
12. Lt P. Yamasaki
13. Capt E. Landau
14. Lt L. Hector
15. Capt R. Hanchar
16. Capt S. Tsubota
17. Capt K. Kuramoto
18. Lt W. Tsuchiya
19. Lt S. Olah
20. Capt B. Lloyd
21. Lt R. Holben
22. Lt P. Tullio
23. Lt D. Sullivan
24. Capt R. Uyeno
25. Lt J. Marsh
26. Lt J. Lohmer
27. Lt P. Saltman
28. Capt A. Babin
29. Lt G. Conway
30. Capt J. Freesland
31. Lt J. Bojus
32. Capt M. Matsunaga

### TECHNICAL DIRECTOR

1. Mr. J. Aiso
2. Mr. T. Tekawa

### DIVISION CHAIRMEN

1. Mr. S. Kihara
2. Mr. T. Imagawa
3. Mr. T. Tanimoto
4. WOJG T. Yamada
5. WOJG R. Aka
6. WOJG D. Watanabe
7. WOJG T. Matsui



*Where the M9  
Boys Were Sent*

