

謹啓

貴家益々御多祥の段奉大賀候降て小生事過去十年間滯米中は一方ならぬ御引立御懇情を賜はり尙今回北米武徳會皇道學院設立に對しては多大なる御援助に預り御芳情誠に有難く御厚禮申上候
御蔭を以て一行と共に去月十八日無事横濱に上陸翌十九日左記の所に假學院を開始仕り候間乍憚御休心被下度候
新校舍は明年早々建築に着手致す事に相成り候に就ては此の上共格別の御援助の程を幾重にも御願ひ申上候

假學院概要

名稱 北米武徳會皇道學院

場所 東京市豊島區巢鴨六丁目一、五三五番地

建坪 木造二階建 壹百坪

道場 巢鴨町仰高西小學校雨天体操場を東京市役所より認可を得て使用中

授業 學科 一日五時間(但し日本語準備教育)科目は目下の處讀方、書方、綴方、修身。徐々に科目は増加の豫定
小學校、中學校、女學校、專門學校等入學者は放課後日本語特別個人教授をなす

劍道 午後三時半より毎日一時間
日曜日には名士の講演を拜聽

花嫁學校、生花、茶の湯、薙刀、音樂、其他短期留學者には最善の學校及び斯道權威者に入學又は入門せしめ責任を以て世話をなす
其他、視察、遊覽等の場合は懇切なる案内及び紹介の勞をこる

學院幹部

總裁 元警視總監 丸山鶴吉
院長 劍道教士 中村藤吉
顧問 (いろは順)
宮内省御歌所寄人 千葉胤明

職員

劍道 名譽師範 齋村五郎
全 全 持田盛二郎
全 全 大島治喜太
全 全 薙刀師範 園部秀雄
全 全 劍道主任 中村藤吉
全 全 師範 劍道鍊士 黒崎林藏
全 全 全 江上後朗
全 全 全 大澤純衛
全 全 全 蘆澤純
學科主任 前加州オーブン學園長兼
サクラメント市櫻學園教師 蘆澤純
講師 海軍大佐 黒崎林藏
全 國士館専門學校教授 江上後朗
大澤純衛

學費

食費、寮費、室代、炭代、電氣代、風呂代、月謝、
各所見學費(市内) 當分の間一ヶ月 日本金五十圓
書籍、衣服費、小遣、特種費用(醫藥費の如き)は別勘定
につき凡の送金に預り度く、毎月詳細報告す。
尙本人への小遣直接送金は絶対に御斷り致す。

概略右の如くにて徳育修養の上にも勉學の上にも絶対責任を以て御世話仕る可く候間大方御知己の方々に御話し被下留學方御薦め被下度御願ひ申上候 留學御希望の方は前以て御通知に預り度く、尙横濱着の前には表記の處へ電報にて御通知下され候はゞ出迎への上萬事御世話申上ぐ可く候

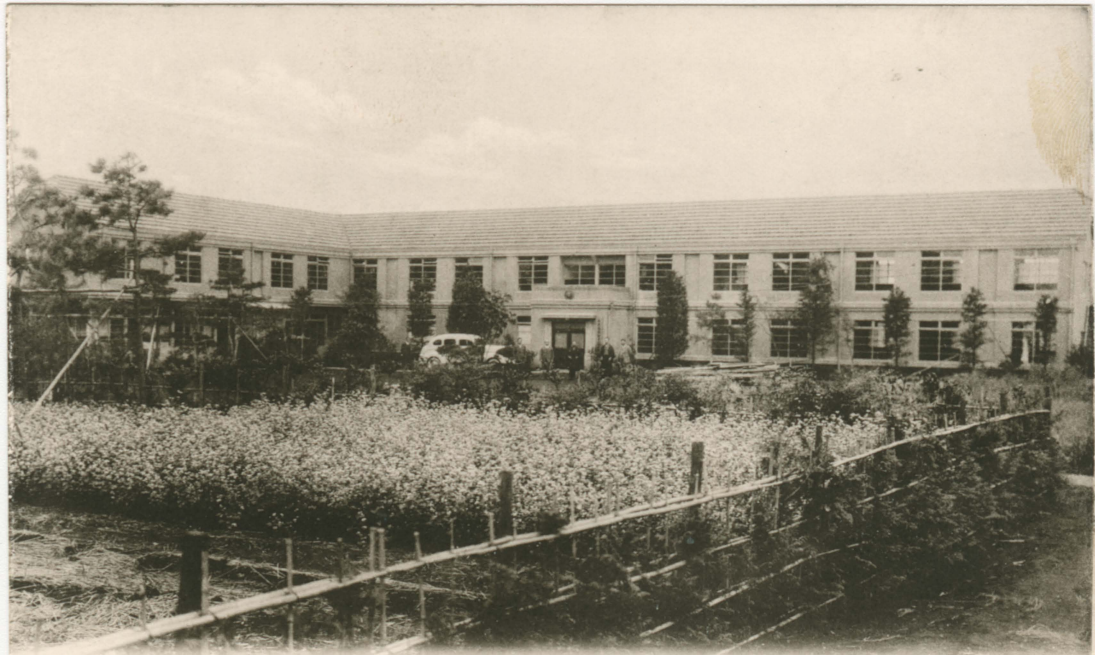
先は右御禮旁々御挨拶を兼ね一報迄如斯御座候

敬具

昭和十二年十二月十日

北米武徳會皇道學院

院長 中村藤吉



北米武德會皇道學院 東京市杉並區天沼三丁目



北米武德會皇遊學院第一期生



吉 鶴 山 丸 裁 總
吉 藤 村 中 長 院

目 丁 三 沼 天 區 並 杉 市 京 東 院 學 道 皇 會 德 武 米 北



北米武德會皇道學院

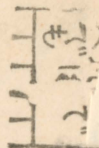
中村吉生

北米武德會皇道學院 顧問 頭山滿翁 北米武德會皇道學院 總裁 丸山百閣下 中村吉生先



北米武徳會皇道學院假校舍

海野
絹太
様



Mr. K. Uno
Rt 9. Box 5
Seattle, Wash
U.S.A.



東京市豊島區巢鴨六丁目一五三五

北米武德會皇道學院

北米武德會皇道學院