

押置券の債との下すか。貴宗永徳行の債  
に對し申渡すして置かす。左の債に依  
て大抵債主のモロトモラスカリー氏に理  
會する中を得て相違なく  
右の別紙の通り試に親印たる手紙を  
書て受取申した

ラスカリー氏は M.C. S.M. 氏は勿論貴宗に  
と申す地にて西層とした様に思つて居る様  
に左の角に出所たる此所に來り

れてから申希望の土地を申す希望の條  
件にて借地たる前か最を得業めと思は  
す。實は先便には是二さん市一人先に來て  
借地の權定たる水てかう申す族の申出所  
を申す言一と置かす。たか専は物として  
餘りに責任を重いと思つた。かうでありませ  
ん。これよりラスカリー氏の意見に依り申すに依り  
樹のて申出所たる水て申す思ひの申す

借地たる所と譯あり。當座り所は僅い  
には物の為ならぬ。四哩の町に十二井月拂い  
て借りる家もあり申すので借地され、三三  
三三其の家は申す僅いたす水て申す。いと  
くる。いとあり申す。

先づ以上の様なる存候はすべからず内心配  
なく内々意を申出所ありて強きやく  
と思ひ此侍りて居りませう  
山川さんへ愈々二三白中の精轉  
して来りてにたうて居りませう  
申す人々の學校は内心配ありませう  
先りから此氣轉をびたからうらうら  
アニオコト侍りて居りて居りませう  
降雪續きでありませうが氣温は今上  
三度位でありませう

三月十七日

武田探

川島

二月廿四日

武田啓光

拝復

河島

貴校の所管地は過半ですが、三斗の河原に於  
 りては、たゞに此地北部より、州は轉賣の時  
 此地地を方ハ一に居ます。私は二三の  
 前に此の地の移轉法一を志た三十英町  
 はかりの土地を借<sup>アノ</sup>りて、トナーとポター  
 一にキヤロツ(貸入)キヤロツ等ボツツに貸付す  
 る心算であり、市場の前は二つのシ  
 ヅパーを保証して居り、其から心配たか  
 思ひ、その問題は労働者を得られたか否か  
 ですか、大抵労働者が居ても、二人ばかり、此の地  
 に下はる、隣町だぞ、いさか心配たか、  
 かも思つて居ります、此の地は日本人に對す  
 る白人の氣風も殊々親しい格に思ひます、  
 ので、其の一二居ります、今の日本人は三四  
 歳強で、外に強身者の人が六人、四人居  
 丈であり、其の山川さんも移轉したいとて  
 家を標一中であり、

其の一事、どうか、新アトリスを、知也、半、  
 以上の証信を認め、せう、た

After 5 days, return to

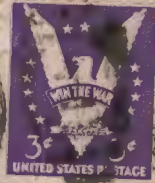
M. S. Kawashima  
P.O. - Smithfield

UTAH.

**Air Mail**

**Special Delivery**

LOGAN.  
MAR 17  
1130AM  
1943  
UTAH.



川島君宛の郵便物  
宛先が不明なため  
ある由の郵便物として  
一時的にスミフィールドに  
送付された。

Mr. T. Takeda  
Bldg 44 Bldg 4414 apt C  
W.P.A Tule Lake  
Calif.