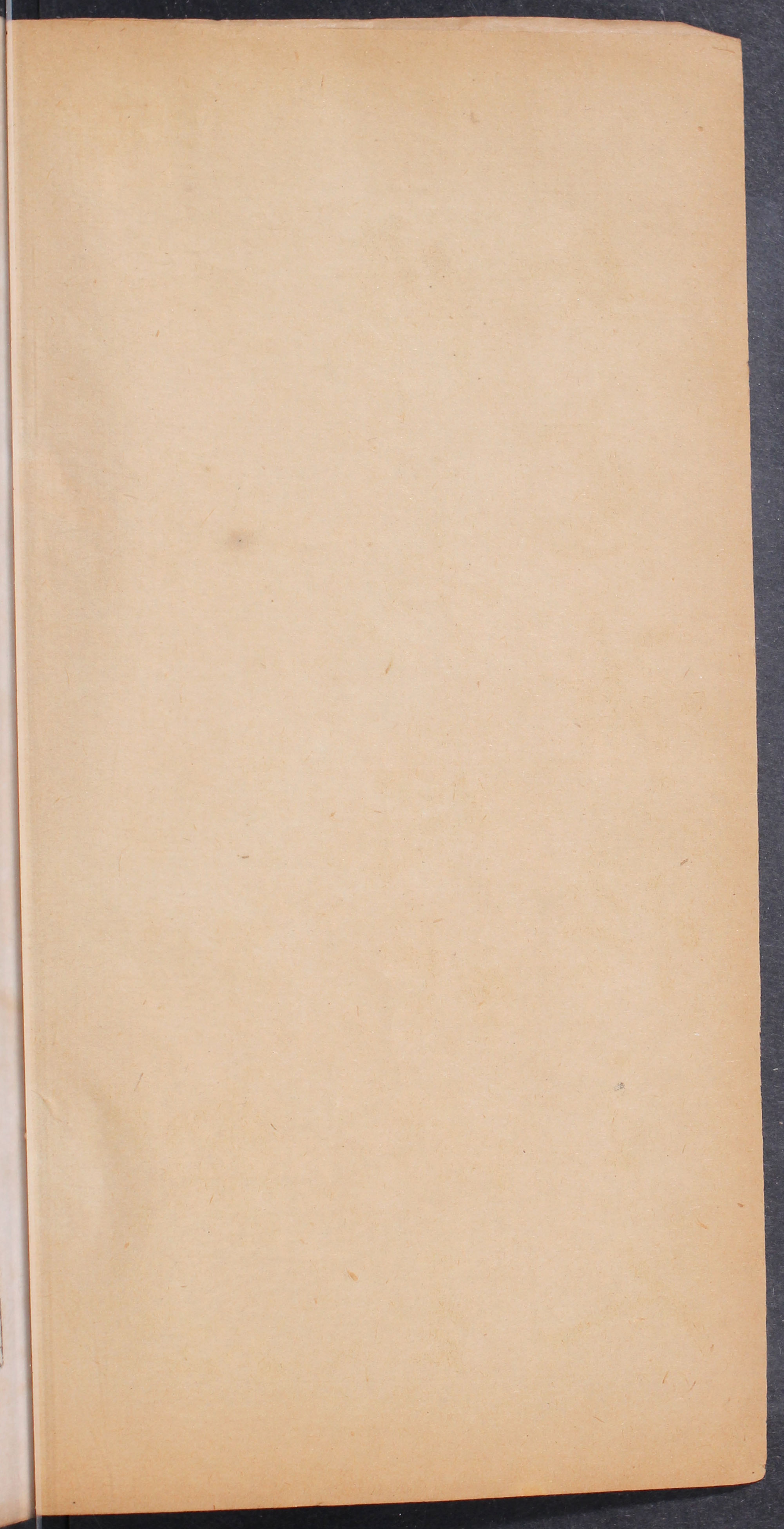


國朝名人手蹟第二集





徐國棟

奇峰競列
孰心
降者愛玲
璣玉
女寔雅悟
主人



專賞交區廬

寒影眉秋江

衡山九面團成葉

壽
箴
三
峯
偏

作
卷
鉅
細
相
空

復
少
力
盡
盡
中

泉石頭禪

小荷三管春題

蓮舫五兄品石圖

映齋



石印

寶室

清室

易集

日

欲

說

聽

一

利

聞

第

六

文

便

還

曰

義

自

書

有

教

易

其

其

可

可

以

以

那

嘉

慶

年
末

四

月

漫

錄

世

說

一
則

子

鐘

惜

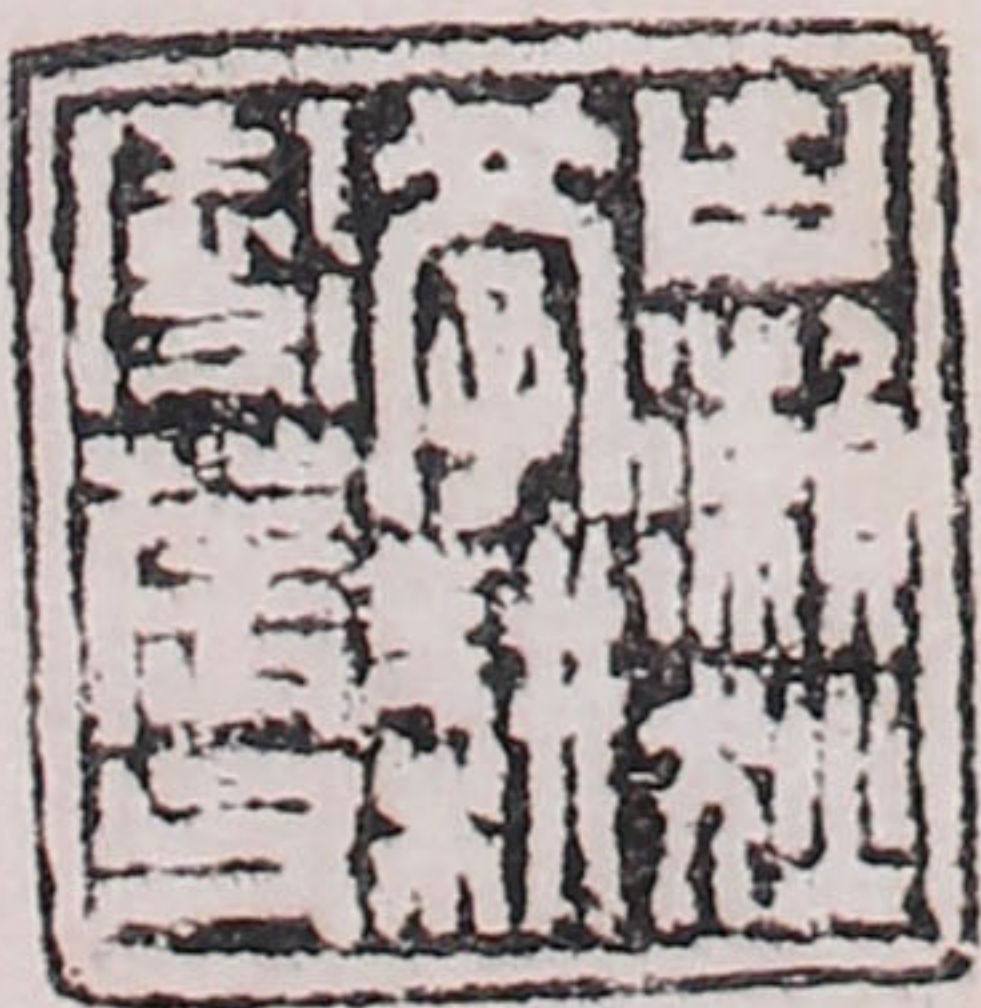
山

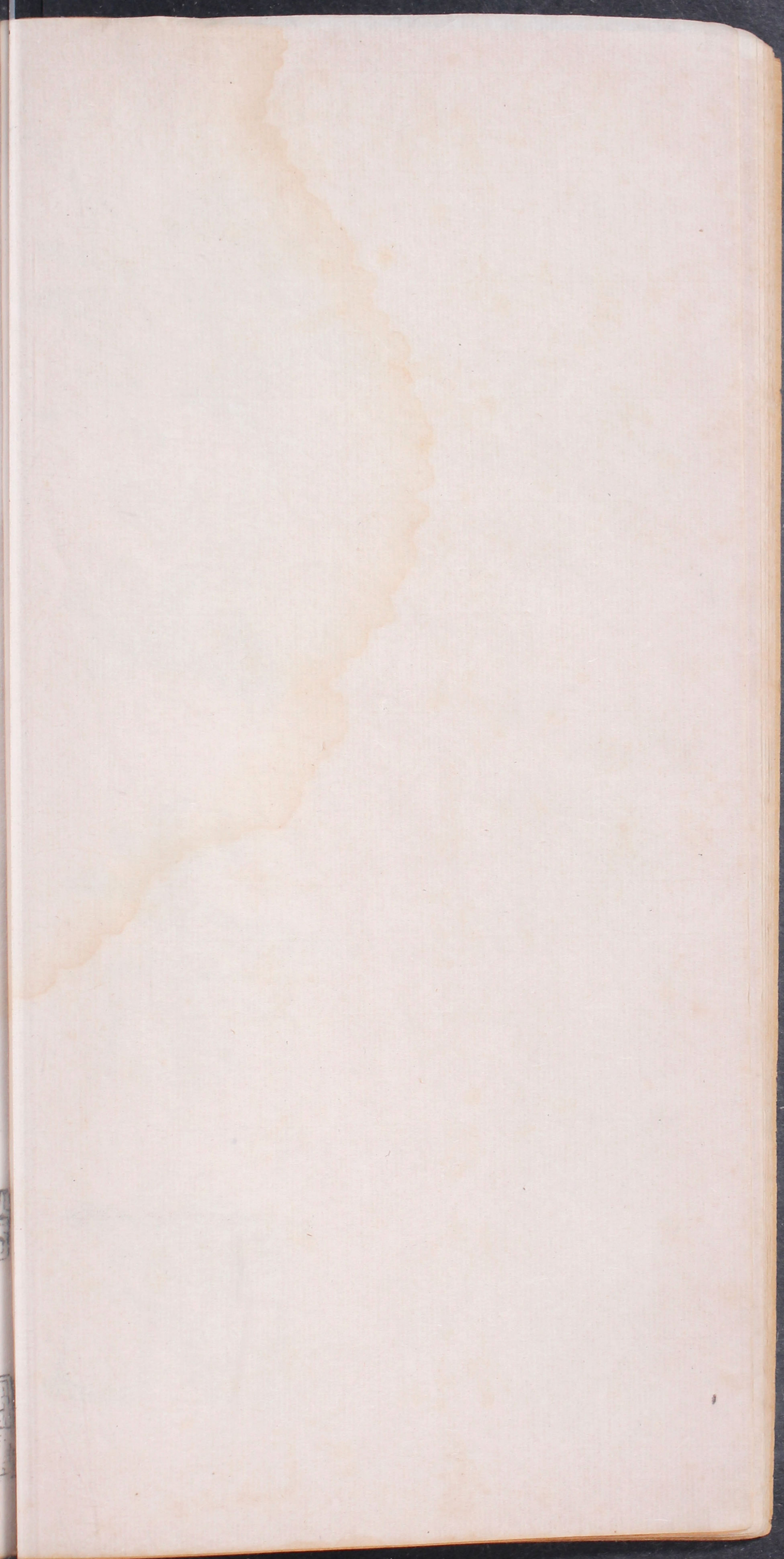
翁

書



院







漢隱菴口號

擬向僧房賞牡丹
東風昨夜已

吹落英
花
在青苔上
自拾餘香

嗅復看

吹



山行

四月深山猿作屏
山人暮日不

山行登山力健
猶持杖愛聽鏗

然身石聲

郭霽堂舍人招同人集吐納煠雲閣翌日瀟蓮
巢為圖以記其勝而系以詩余和其韻

萬迥山中閑蕭閑世外人天花

晨供佛翮水貌朝真姑日將

浣海喬林不記春煙雲占待思
未軍門清氣

江上訪羅兩峰不值口占題壁

春染江波綠未斜

陽冉々

上衣襟主人乞看梅花去

踏遍青山沒處尋

深

送雷紹堂諫官巡視臺灣

第里扶桑路君今擬傳遊紀

雲之瞻日出碧海接天流壑
市一過蠻雨人家雜厓樓殊
方親化久持首印但懷象

題烏目山人畫用白石翁韻

收取丹青不賣錢
憑人喚作米家船
畫中一段荒寒
有恰好江南六月天

山中早秋和蓮巢韻

源高赴林表
蕭然為已秋
亂

蟹鐘外
纒石清
澗月中流
臥

病方支枕
無緣共
猿遊
遙憐

未能寢
深
夜倚山樓

近作錄寄

選齋大哥大人訓正

夢樓愚弟王文治頓首



贈壽方伯

皖江宦舍接風標
桂嶺重蒙折
筍根衣上酒痕香
未散燈前花
影夢難消寒梅老
更思春切
倦鳥危楸怕路遙
恰如天心

稱人意一輪知月明
楓橋
衰翁扶杖身頻頽
來往
鞋吳儂
泥政聲帶以直
言匡大府不
將初念負養生吟
詩偶
唱
湖風月報因缺
留真性情

美把封疆稅贖者知君心是

薄上知

蒙承川方伯賜春衣賦

詩寄謝

清菴已到嫩涼天未帶春

春
意
惘
然
偶
露
一
言
嬌
酒
後
竟
蒙
雙
龍
賜
尊
前
輕

表枚

戊申三月十二日書于五洋

之絃歌深矣請

四山
徽三
兩世
臺教
之時
年七十有



孤松吟風細冷，獨繭長縑。
女媧笙陋哉，石鼎逢彌剛。蚯
蚓竅作蒼蠅聲，鏘中宮商。
自相賡昭文，無虧亦無成。東
坡醉熟呼不醒，但云作勞吾
耳。嗚乞得紛，擾身結茆。



都嶠與仙鄰少而寡慾顏
好老名求名語更真許道有
妻還學道陶潛無酒六道人
相隨十日還歸去萬劫清游結
此因書東坡二詩于聽香齋
次辭四第正字

清容士銜



君復肯已仙
紫門掩冰雪
梅花抱奇
芳秉此歲寒
節一花陰石
鶴棲故
巢春風幾日
來林梢一聲
清喚
同九霄我知
此子真情舉

蒙山詞元屬
印正蘭雪吳
葛印木



九能讀父書故廬風雪裏宗梨夙有
懷護到梅枝蕾子昇妙筆拈出手寒如
此鐵骨雲斤削玉鱗月波洗小亭虛若舟
香海浩無涖恍然羅浮村近在孝張里

蒙山大凡詞丈屬題並正

道光乙酉仲秋下浣同門友壻李宗瀚填空



中歲頗好道
晚家南山陲
興來每獨往
勝事空自知
行到水窮處
坐看雲起時
偶然值林叟
談笑無還期
此詩造意之妙



主典是物曰表
其蟬蛻塵埃之中
詩中有畫哉觀其詩知
萬物之表者也

頃為人心書竟研召尚召
墨勛孫持此扇求書因意典



永和九年歲在癸丑暮春之初

于會稽山陰之蘭亭脩禊事

也羣賢畢至少長咸集此地

有峻嶺崇山茂林脩竹又有清流激

湍暎帶左右引以為流觴曲水
列坐其次雖無絲竹管絃之
盛一觴一詠亦足以暢叙幽情
是日也天朗氣清惠風和暢仰

觀宇宙之大俯察品類之盛
所以遊目騁懷之以極視聽之
娛信可樂也夫人之相與俯仰
一世或取諸懷抱悟言一室之內

或曰寄所託放浪形骸之外雖
趣舍萬殊靜躁不同當其欣
於所遇暫得於已快然自足不
知老之將至及其所之既倦情

隨事遷感慨係之矣向之所
欣俛仰之間以為陳迹猶不
能不以之興懷况脩短隨化終
期於盡古人云死生亦大矣豈

不痛哉每攬昔人興感之由

若合一契未嘗不臨文嗟悼不

能喻之於懷固知一死生為虛

誕齊彭殤為妄作後之視今

亦由今之視者悲夫故

叙時人錄其所述雖世殊事

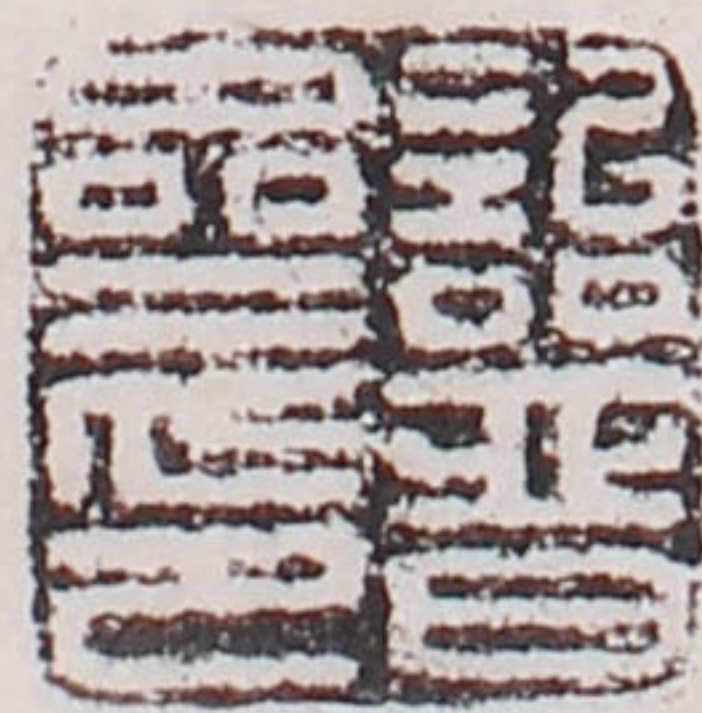
異所以興懷其致一也後之攬

者二將有感於斯文

嘉慶丁卯夏
杜香大人得謝旋鄉以此箋索書為臨楔序

一本

成親王



成親王臨禊叙真蹟



按度香姓姜氏名歲又字杜香原籍山東萊陽縣勝國之季貞
毅先生徙居吳下遂占籍長洲度香以甲科累官北撫江西
調撫粵西征叛苗著勲績晉制府為一時名臣其孫元燾以
未秩留滯章門此冊其所出也真蹟無疑 丙寅春杪



按此亦似你臨穎上亦非宜武亦如殊覺味宕之
態多謹嚴之意少若宜武亦亦更而模穎上
乃程君而模歐以骨力腹褚以風神陳宏彼
取法去遊難就易之佳知之此以為行香



版所嚴翻

權司禁印

國朝名人手蹟第二集

定價大洋四角

發行所

上海四馬路有正書局

北京廠西門有正書局

