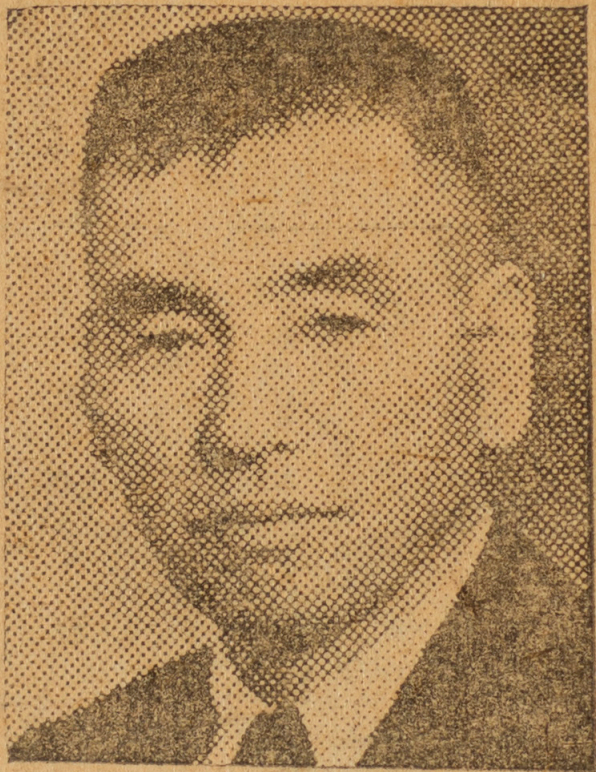


キラウエア分局長



本 田 源 吾

などと同

山來ぬ間

れば一つ

人が同じ

かししい

心識が各

JA-P480.002

のまゝ、信ずるか否に止

題だいについて、同紙どうしの

によつて影響えいさうを受け

のハオレ階級かいきふがある、

階級かいきふに屬ぞくする者ものは彼等かれら

導者だうしやが書かく社設しやせつに反對はんたい

とは何なにも信しんじない、故ゆゑ

もんだい  
くわ  
こつぶ  
じ  
じ