



創立五十年の歴史を有する本願寺も
その地は發祥の地。たついで公園の一角
の松並木も青々茂るへア公園の一角

火
山

FEB 10 1939

柔道部試合す

九三二年「昭和七年」

一月 故松村増枝先生葬儀

三月 寺本校長來任

十月 内山憲堂氏來校人形劇及
童話をさる

柔道場完成す

一九三九年「昭和十四年」

八月 全新校舎改築工事着手

一九四〇年「昭和十五年」

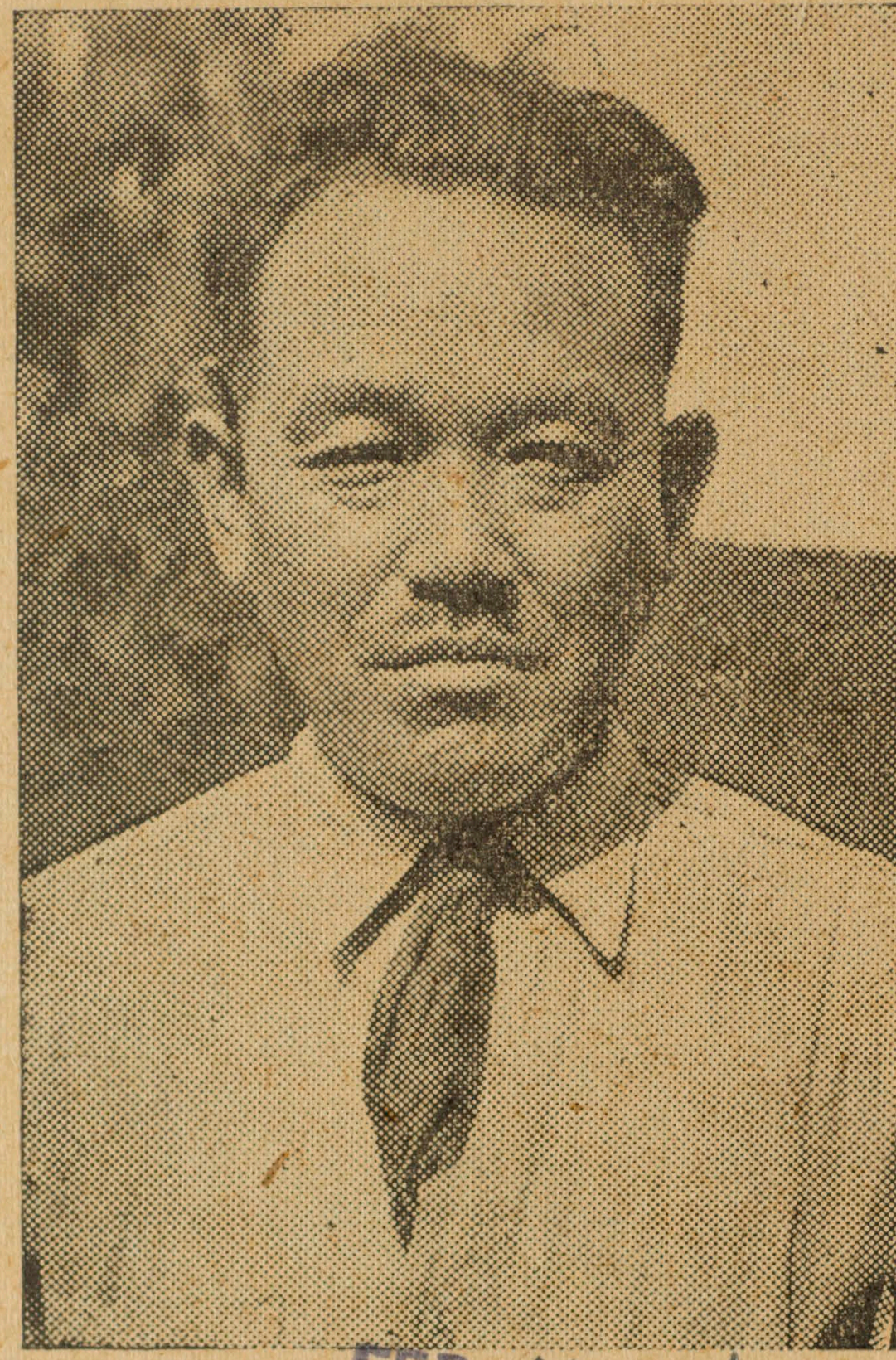
二月 學校改築落成式舉行

ヒロ本願寺學校

第一回落落第坊主

腕白大將荒川太君

でも今は立派な工學士



FEB 10 1940

身出園學寺願本ロヒ

氏太川荒 士學工

市市の荒川太一學士は今は郡政府
建築課長として押しも押されぬ地
位を築いてゐるが少年の頃には手
におえない腕白小僧であつた。工
學士になる位だから頭はよかつた
に違ひないが、何しろ悪太郎でヒ

ロ本願寺の學校へ通ふ頃はクラス
の一番上で而も子分を連れ勉強は
放つて置いて學校の窓から飛び出
してはモヘアウ公園沖へ走つて行
き此處で漁師の引網を面白半分
に手傳つた。でも勉強することもし

祝 ロヒ本願

祝 ロヒ本願

併て將